

Du 7 mai
au 8 juin 2019

D'après un scénario de
Marcel Pagnol

Adaptation
Emmanuel Reichenbach

Mise en scène
Denise Filiatrault



Théâtre
du Rideau
Vert

Le théâtre en plein cœur

Une coproduction de
9207-7569 QUÉBEC INC et

ENCORE
SPECTACLE



LE SCHPOUNTZ

REVUE DE THÉÂTRE
VOL. 70 N° 5

GRAND
PARTENAIRE

QUÉBECOR

Notre engagement :

faire rayonner la culture

Le **Théâtre du Rideau Vert** nous impressionne, nous inspire et nous fait découvrir le talent de nos artistes. Québecor est fière d'être complice de cette grande institution culturelle depuis plus de dix ans et de contribuer à son succès.

À tous, bonne soirée!

QUÉBECOR



Mot de la directrice artistique

«Rêver un impossible rêve
Telle est ma quête
Suivre l'étoile»

La quête

Ce refrain chanté par Jacques Brel pourrait fort bien être l'hymne personnel de Théo, un villageois de la Côte-Nord, dont le fantasme est de devenir un grand acteur dramatique.

Heureusement — ou malheureusement pour lui — la vie, qui a parfois un sens de l'humour particulier, lui permettra de croire en sa bonne étoile et le poussera à quitter son village pour accomplir son destin à Montréal.

En clôture de saison, le Rideau Vert voulait vous offrir un peu de printemps avec cette histoire engageante d'un homme qui part en quête de l'inaccessible étoile mais qui, au détour, finit par découvrir que sa nature n'est pas telle qu'il la croyait.

Autour de Rémi-Pierre Paquin — l'attachant Schpountz en personne — un bouquet d'acteurs de talent : Stéphan Allard, Raymond Bouchard, Marilyse Bourke, Normand Carrière, Alexandra Cyr, Mathieu Lorain Dignard, Philippe Robert et évidemment, Linda Sorgini.

Sur ce, je vous laisse enfin découvrir par vous-même ce qu'est un schpountz!
Bon spectacle!



Denise Filiatrault

Mot du coproducteur

Chers spectateurs,

Il nous fait plaisir de vous faire découvrir cette adaptation québécoise contemporaine du magnifique film de Marcel Pagnol. Comme toute l'œuvre de Pagnol, cette satire du rêve de célébrité est empreinte d'humanité, de joie de vivre, et d'un humour à la fois vif et tendre, si caractéristique de la plume de cet immense auteur.

Je remercie notre coproducteur, le Théâtre du Rideau Vert, d'être embarqué avec nous dans cette aventure! Je remercie également la grande Denise Filiatrault pour son travail inventif et rigoureux à la mise en scène, et Emmanuel Reichenbach, pour son travail d'adaptation du scénario. Merci aux formidables équipes de production d'Encore Spectacle et du Théâtre du Rideau Vert, et finalement, merci à notre talentueuse équipe de comédiens et comédiennes, sans lesquels rien de tout ça ne pourrait prendre vie!

Place au théâtre, et bon spectacle
à tous et toutes!



François Rozon

LE SCHPOUNTZ

D'après un scénario de
Marcel Pagnol
Adaptation
Emmanuel Reichenbach
Mise en scène
Denise Filiatrault
Assistance à la mise en scène
Marie-Hélène Dufort

Avec
Rémi-Pierre Paquin, Stéphan
Allard, Raymond Bouchard,
Marilyse Bourke, Normand
Carrière, Alexandra Cyr,
Mathieu Lorain Dignard,
Philippe Robert, Linda Sorgini

CONCEPTEURS

Décors
Jean Bard
Costumes
Pierre-Guy Lapointe
Accessoires
Pierre-Luc Boudreau
Éclairages
Martin Sirois
Musique
Guillaume St-Laurent
Maquillages et coiffures
Jean Bégin
Perruques
Rachel Tremblay

ÉQUIPE ENCORE SPECTACLE

Producteurs François Rozon, Vincent Gagné et Nicolas Gougoux
Directrice des opérations Catherine Desgagnés
Agent de spectacle Patrick Leduc
Directrice générale Dominique Simard
Directeur des finances Patrick Gérard
Comptable Christine Limoges

COLLABORATEURS À LA PRODUCTION

Construction du décor
Atelier Ovation
Coupe et couture costumes
Le Dé majuscule
Julio Mejia
Patrice Gagnon
Chapeau
Thérèse Végiard
Assistante aux éclairages
Chantal Labonté
Graphiste
Tristan Bonnot-Parent

ÉQUIPE DE SCÈNE

Régisseuses
Marie-Hélène Dufort
et Nadia Bélanger
Chefs habilleuses
Geneviève Chevalier
et Michelle Brulé
Machinistes
Marc Turcotte
et Anaé Lajoie-Racine



LA METTEURE EN SCÈNE



Grande dame de théâtre, de télévision et de cinéma, Denise Filiatrault s'engage avec passion depuis plus de 70 ans dans ce métier. Elle débute dans les cabarets en 1946, où elle apprend le métier à la dure. Elle travaille entre autres au Beu qui rit, cabaret le plus populaire et estimé à l'époque où elle chante, danse et joue aux côtés de Paul Berval, Roger Joubert, Jacques Lorain et Dominique Michel. Elle s'est depuis imposée comme une comédienne hors du commun.

Au théâtre, elle crée le personnage de Rose Ouimet dans *Les Belles-Sœurs* de Michel Tremblay en 1968 au Théâtre du Rideau Vert. Elle joue ensuite dans des dizaines de productions théâtrales et de comédies musicales. **À la télévision**, elle séduit le public dans des séries marquantes comme *Les Belles histoires des pays d'en haut* ainsi que *Moi et l'autre*. De 1978 à 1981, elle scénarise, met en scène et joue dans la série *Chez Denise*. **Au cinéma**, on la voit dans plus de 25 films, dont les classiques *La mort d'un bûcheron* et *Les Plouffe* de Gilles Carle — pour lequel elle gagne le Génie de la meilleure actrice —, *Il était une fois dans l'Est* d'André Brassard et *Le crime d'Ovide Plouffe* de Denys Arcand. En France, elle joue entre autres pour Claude Sautet et Marc Simenon. Plus récemment, elle apparaît dans une scène mythique de *Laurence Anyways* de Xavier Dolan et on l'a vue au grand écran dans *C'est le cœur qui meurt en dernier* d'Alexis Durand-Brault, tiré du roman de Robert Lalonde.

C'est cependant en coulisse que Denise Filiatrault a été la plus active dans les dernières décennies, en tant que metteure en scène, directrice artistique, réalisatrice et scénariste. Débordante d'énergie et toujours à l'écoute de son public, elle est directrice artistique du Théâtre du Rideau Vert depuis 2004, où elle réunit les plus grands créateurs du Québec. En tant que metteure en scène, on lui doit des succès, notamment *Les Fridolinades*, *Les fourberies de Scapin*, *Demain matin*, *Montréal m'attend*, *My Fair Lady* et *Hairspray*. Elle réalise les films *C't'à ton tour Laura Cadieux* I et II, *L'odyssée d'Alice Tremblay* et *Ma vie en cinémascope*. De plus, elle écrit et réalise la délicieuse série télévisée *Le petit monde de Laura Cadieux*. Devant une carrière aussi vaste et couronnée de réussites, elle est honorée de plusieurs prix dont celui d'officier de l'Ordre national du Québec et de l'Ordre du Canada ainsi que le Prix du Gouverneur général pour les arts du spectacle.

L'AUTEUR



MARCEL PAGNOL

Doté d'un esprit créatif intarissable, Marcel Pagnol est aujourd'hui reconnu comme un des artistes français incontournables du XX^e siècle. Son aventure artistique se détaille en trois temps : l'auteur, le cinéaste et le romancier. Tout d'abord auteur de théâtre, il se fait connaître grâce au grand succès de la pièce *Topaze*, une comédie satirique présentée au Théâtre des Variétés de Paris en 1928. L'année suivante, alors qu'il récolte les honneurs suite aux premières représentations de la pièce *Marius*, Pagnol assiste à Londres à la projection d'un des premiers films parlants, *Broadway Melody*; il en sort bouleversé. La grande liberté offerte par le 7^e art et la possibilité, avec le cinéma parlant, de

faire primer le dialogue sur l'image l'incite à se consacrer entièrement à cette forme artistique. Il fonde sa propre société de production en 1932 et, dans la foulée, lance la revue *Les Cahiers du film*. Il réalise et produit une vingtaine de films et travaille avec les plus grands acteurs français de l'époque : Raimu, Fernandel, Pierre Fresnay, etc. Vers la fin des années 50, il met fin à sa carrière de cinéaste et entreprend la rédaction de ses mémoires. Il raconte avec tendresse ses *Souvenirs d'enfance* en deux tomes, *La Gloire de mon père* et *Le Château de ma mère* et reprend ses thèmes de prédilection, soit les travers de la nature humaine et l'attachement à la terre, avec *Jean de Florette* et *Manon des Sources*. Marcel Pagnol a consacré la quasi-totalité de son œuvre à raconter la vie des gens du sud de la France. À ce sujet, il disait : « Une œuvre locale, mais profondément sincère et authentique, peut parfois prendre place dans le patrimoine littéraire d'un pays et plaire au monde entier. » Il meurt en 1974, à l'âge de 79 ans. Sur sa tombe, en guise d'épithaphe, on retrouve une citation de Virgile : « Il a aimé les sources, ses amis, sa femme. »



EMMANUEL REICHENBACH — ADAPTATION

Emmanuel Reichenbach est auteur et scénariste. Depuis sa sortie de l'École nationale de théâtre du Canada en 2007, il a signé les textes de plusieurs pièces de théâtre et adaptations de film pour la scène. En 2015, son adaptation pour les planches du film *Intouchables*, mettant en vedette Antoine Bertrand et Luc Guérin, était présentée au Théâtre du Rideau Vert, puis en tournée dans une mise en scène de René Richard Cyr. La pièce a connu un vif succès et a été vue par plus de 80 000 spectateurs à travers le Québec. Il a également écrit l'adaptation théâtrale du film *Qu'est-ce qu'on a fait au Bon Dieu?*, présentée au Théâtre du Rideau Vert en 2017 dans une mise en scène de Denise Filiatrault. Artiste polyvalent, Emmanuel a également coécrit le cinquième spectacle de Claudine Mercier et le spectacle *Edgar et ses fantômes 2*. Sa pièce *L'Embardée* prendra l'affiche à l'été 2019 et partira en tournée en 2020. En 2018, Emmanuel s'est joint à l'équipe de la maison de production Encore Spectacle Télévision, à titre d'auteur et de développeur de contenu.

LES COMÉDIENS



RÉMI-PIERRE PAQUIN

Diplômé de l'École supérieure de théâtre de l'UQAM en 1999, Rémi-Pierre a cumulé les rôles au petit écran dans, entre autres, *Nos étés*, *Subito Texto*, *Les Simone* ainsi que la série culte *Les Invincibles*, qui l'a fait connaître du grand public. On l'a également vu dans *Mauvais Karma*, dans un rôle qui lui a valu trois nominations au Gala des Gémeaux dans la catégorie meilleur premier rôle masculin : comédie en 2011, 2012 et 2013. Rémi-Pierre a également obtenu des mises en nomination aux Gémeaux pour Meilleur premier rôle masculin dans *Bienvenue aux dames* en 2010, pour meilleure interprétation : humour pour l'émission *Une histoire vraie* en 2015, pour Meilleur premier rôle masculin : comédie pour son rôle dans *La Théorie du K.O.* en 2015 et 2016 puis, pour Meilleur rôle de soutien masculin : série dramatique pour *Les pays d'en haut* en 2017. Au théâtre, on peut le voir depuis deux ans dans *Antarctique Solo* et sera de la partie dans *Les Voisins* à l'été 2019. Au grand écran, il a été des distributions de *Frisson des collines* et *Le trip à trois*. On peut également l'entendre régulièrement à la populaire émission de radio *Véronique et les Fantastiques* à Rouge FM.



STÉPHAN ALLARD

Issu du Conservatoire d'art dramatique de Québec (promotion 1998), Stéphan a une trajectoire professionnelle qui comprend d'innombrables expériences comme comédien et metteur en scène. On peut notamment souligner sa présence dans de nombreuses productions télévisuelles telles que *30 vies*, où il a incarné le docteur Gariépy, et dans *Au secours de Béatrice*, dans le rôle de Jean-Gilbert qu'il interprète de 2014 à 2018. Au cinéma, il est dirigé par de nombreux réalisateurs tels que Nicolas Monette (*Le trip à trois*), Alexis Durand-Brault (*C'est le cœur qui meurt en dernier*) et Ricardo Trogi (*1987*). Sur scène, Stéphan a su nous épater avec sa créativité autant comme comédien, dans *Opium_37* au Théâtre de Quat'Sous, dans *La Librairie* du Théâtre du Gros Mécano, ou encore dans *Fame* des Productions Juste pour Rire, que comme metteur en scène. En effet, il a orchestré de nombreuses pièces telles que *Le Brigadier de Gosley* au Nouveau Théâtre Expérimental, *Cour à scrap* au Théâtre Prospero, *Mon corps deviendra froid* au Théâtre de Quat'Sous et *Genesis 74* des productions À tour de rôle. En 2018, il a signé la mise en scène d'*Impromptu* au Théâtre du Rideau Vert.



RAYMOND BOUCHARD

Raymond Bouchard, comédien émérite depuis plus de 50 ans, est diplômé du Conservatoire d'art dramatique de Montréal. Au petit écran, on l'a vu, entre autres, dans *L'or et le papier*, *Tranches de vie*, *Scoop*, *Lance et compte*, *Annie et ses hommes* et *L'imposteur*. Maintes fois récompensé et en nomination, il est récipiendaire notamment de deux prix Gémeaux; en 1990, meilleur acteur pour la série *L'or et le papier* et en 2003, meilleur acteur de soutien pour son rôle dans *Annie et ses hommes*. Au cinéma, il a joué dans *La Florida*, *Ding et Dong le film*, *Nitro*, *Bluff*, *Funkytown*, *La Maison du pêcheur* et *La Grande séduction*, pour lequel il a reçu une nomination pour le Génie et le Jutra du meilleur acteur, en 2005. Il a aussi tourné outre-Atlantique avec les talentueux artistes Jean Rochefort, Pierre Richard et Charlotte Rampling. Au théâtre, il a été des distributions de *Dom Juan*, *Othello*, *Le malade imaginaire*, *Qui a peur de Virginia Woolf?*, *Le médecin malgré lui*, *Barouf à Chioggia*, *Fenêtre sur le ciel*, *Puntilla et son valet Matti* et la pièce de Michel Tremblay, *L'Oratorio de Noël*, pour ne nommer que celles-là.

LES COMÉDIENS



MARILYSE BOURKE

Depuis plus de 25 ans, Marilyse Bourke a su se tailler une place importante dans le paysage culturel québécois. Elle a incarné plusieurs premiers rôles dans des séries télévisuelles telles que *Watatatow*, *Km/h*, *Une grenade avec ça?*, *Mauvais karma*, *30 vies*, *District 31* et *Max et Livia*. Durant huit saisons, elle a personnifié Louisa dans le populaire téléroman *O'*, personnage qui lui a permis d'obtenir deux nominations au Gala des Prix Gémeaux dans la catégorie Meilleur premier rôle féminin. Ses talents de comédienne l'ont aussi amenée à jouer au cinéma dans les films *La mystérieuse Mademoiselle C*, *La dernière incarnation* et *Le sens de l'humour*. Au théâtre, on a pu la voir, entre autres, dans *La galère sur scène* et *La mort d'un commis voyageur*, et elle sera également de la distribution de la pièce *Les Voisins* à l'été 2019.



NORMAND CARRIÈRE

Depuis plus de 40 ans, Normand œuvre sous la direction de metteurs en scène de renom tels que Denise Filiatrault (*La mélodie du Bonheur*, *Chantons sous la pluie*, *Demain matin*, *Montréal m'attend*), Daniel Roussel (*Un chapeau de paille d'Italie*), Alain Zouvi (*Treize à table* et *Pierre, Jean, Jacques*), René Richard Cyr (*Caligula*, *Le chant de Sainte Carmen de la Main*, *L'Opéra de quat'sous*), Normand Chouinard (*Ubu Roi*, *Le mariage de Figaro*, *Le Dindon*), Lorraine Pintal (*Jeanne Dark*), Benoît Brière (*Le Bourgeois gentilhomme*), Denis Bouchard (*La Cage aux folles*), Richard Jay Alexander (*Les Misérables*), Jean Leclerc (*Anna sous les tropiques*) et Denis Bernard (*Les événements*). Au fil des ans, il entretient aussi une précieuse complicité avec le Théâtre Parminou et le Théâtre Harpagon. Il a fait partie de la distribution de la comédie musicale *Mary Poppins*, sous la direction de Serge Postigo. Au cinéma, on a pu le voir dans *Louis Cyr*, *l'homme le plus fort du monde* (Daniel Roby), *Le démantèlement* (Sébastien Pilote) et tout dernièrement dans *Répertoire des villes disparues* (Denis Côté).



ALEXANDRA CYR

Issue de la promotion 2010 du Conservatoire d'art dramatique de Montréal, Alexandra Cyr s'est fait remarquer dans plusieurs productions théâtrales dont *S'embrasent*, produite par le théâtre Bluff, en tournée au Québec et en France, ainsi que dans sa brillante composition du personnage de Lucie dans la création collective *Bulles* (2012-2013) et la pièce *Béa* (2015-2019), où elle tient le rôle-titre. Au petit écran, on a pu apprécier son talent dans *Toute la vérité* et *Yamaska* (TVA), *La vie parfaite* (ICI Radio-Canada) et *Il était une fois dans le trouble* (VRAK). De 2013 à 2016, elle campe avec brio le personnage de Florida dans *L'Appart du 5^e* (Zone 3, VRAK) et a défendu le rôle de Romy dans *Destinées* (TVA). Elle fait également partie de la distribution de l'émission *Le chalet* (VRAK) et *Marche à l'ombre* (Super Écran). Au grand écran, elle a tourné dans plus d'une dizaine de courts-métrages dont *Rives* de Pier-Luc Latulippe et dans le dernier long-métrage de Ricardo Trogi, *Le mirage*. Côté Web, elle est la tête d'affiche de plusieurs productions dont *Quart de vie*, *Les Berges*, *Sharp* et *Le band et Sébastien*.



MATHIEU LORAIN DIGNARD

Double diplômé, soit du Conservatoire des arts dramatiques de New York (2010) et de l'École nationale de l'humour (2013), Mathieu cumule les rôles, tant sur les planches du théâtre new-yorkais et lors de productions Off-Broadway, que dans des comédies musicales produites au Québec dont *Chantons sous la pluie*, *Sister Act* et *Grease*, où il interprète Sonny, un membre de la légendaire bande des T-Birds. Au Théâtre du Rideau Vert, il a joué le rôle du célèbre peintre français Eugène Delacroix dans *Impromptu*. Durant trois saisons, il a incarné le résident Arnaud Bélanger dans la télésérie *Au secours de Béatrice*, rôle qu'il a repris dans la série *Web Au secours d'Arnaud* et il a aussi été de l'émission *Ruptures*, dans le rôle d'un avocat. De plus, Mathieu a écrit et produit la pièce *Comment le cancer de mon grand-père m'a fait découvrir le disco*, qu'il a performé en solo au MAI en juin 2017. Sur sa page Facebook, on peut aussi y retrouver sa série de capsules *Web, Mathieu au Japon* ainsi que *Les aventures funkstistiques de Mathieu en voyage*.



PHILIPPE ROBERT

Diplômé de l'École nationale de théâtre du Canada, Philippe Robert a joué dans une trentaine de productions, dont *Le bizarre incident du chien pendant la nuit* (Duceppe), *Molière, Shakespeare et moi* (Théâtre du Rideau vert), *D'Artagnan et les trois Mousquetaires* (Théâtre Denise-Pelletier), *PIG* (Abat-Jour Théâtre), *Chante avec moi* (L'Activité), *Beethoven habite à l'étage* (OSM), *Münchhausen, les machineries de l'imaginaire* et *Alice au pays des merveilles* (Théâtre Tout à Trac). Depuis quatre ans, il incarne Watson dans *Sherlock Holmes et le chien des Baskerville* du Théâtre Advienne Que Pourra, compagnie pour laquelle il a également signé l'adaptation et la mise en scène de *Tom Sawyer*, en tournée partout au Québec. Plus récemment, on l'a vu dans *Figurec* à la Maison Théâtre, *Un chêne* au Théâtre Prospero, et en tournée dans *Des pieds et des mains*, production de la compagnie de théâtre Le Carrousel.

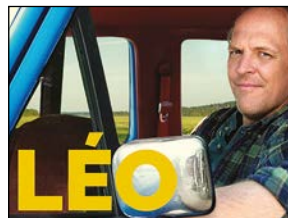
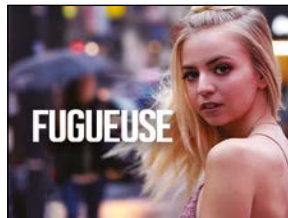


LINDA SORGINI

Cette comédienne cumule les rôles sur scène, au petit comme au grand écran depuis plus de 35 ans. Au théâtre, elle a participé à plus d'une quarantaine de productions dont *Dans l'ombre d'Hemingway* (Duceppe, 2011), *Le Dindon* (TNM, 2012), *Judy Garland, la fin d'une étoile* (Duceppe, 2015) — dans laquelle elle y interprétait le rôle-titre — et *La bonne âme du Se-Tchouan* (TNM, 2017). Chanteuse de talent, elle a participé à plusieurs comédies musicales dont *Un violon sur le toit* (2010) et *Sister Act* (2014). À la télévision, elle a incarné plusieurs années le rôle de Susan Morton dans *L'auberge du chien noir* (ICI Radio-Canada) et le personnage de Gin Thouin dans la populaire émission *Au secours de Béatrice* (TVA). Elle a également tenu des rôles importants dans *Smash* et *30 vies* (ICI Radio-Canada), *La promesse* (TVA), *François en série* et *Plan B*, saison 1 (Séries+). Nous pourrons la voir prochainement dans *Cerebrum*, la nouvelle série de Richard Blaimert (ICI Radio-Canada), ainsi que sur les planches du TNM, dans le théâtre musical *Nelligan*.

ENCORE

SPECTACLE | MANAGEMENT | TÉLÉVISION | DISTRIBUTION



3 FAÇONS D'AIDER LE THÉÂTRE DU RIDEAU VERT

UN FAUTEUIL À VOTRE NOM

Inscrivez-vous dans l'histoire du TRV en gravant votre nom, ou celui d'un être cher (ou les deux!), sur une plaque de reconnaissance à même un fauteuil de sa salle.

UN HOMMAGE AU MONDE DE NANA

Le TRV présente dans son foyer une installation murale inspirée de la scénographie de la pièce *Le paradis à la fin de vos jours*. Vous pouvez associer votre nom à celui des illustres personnages ou interprètes de l'univers de Michel Tremblay.

PASSEZ DERRIÈRE LE RIDEAU

Les Philanthropes du premier acte regroupent des hommes et des femmes engagés. Des jeunes, pour la majorité, se réunissent dans le but de réseauter avec d'autres amateurs de culture et découvrir les productions du TRV.



PHILANTHROPE
DU PREMIER ACTE

En devenant membre, vous assisterez à trois productions du TRV et rencontrerez les comédiens des spectacles dans un cadre intime. Plusieurs autres activités, qui vous feront connaître L'Envers du décor, vous seront offertes en exclusivité au cours de l'année.

En retour d'un don de 250 \$, vous obtenez un reçu pour fins fiscales de 145 \$ et vous deviendrez membre des *Philanthropes du premier acte*.

PARTENAIRE FONDATEUR
DES PHILANTHROPE DU PREMIER ACTE



INFORMATIONS

Marc Drouin, responsable des dons et commandites
dons@rideauvert.qc.ca - 514 845-0267 p. 2211



Théâtre
du Rideau
Vert

Le théâtre en plein cœur

ÉBÉNISTERIE

SPÉCIALITÉS
CUISINES +
SALLES DE BAIN
+ MEUBLES SUR MESURE

20 ans d'expérience
Haute qualité

Bois Design M.P. inc.

Boisdesignmp@hotmail.com

514.618.0367



Jolys Arbres Inc.

ABATTAGE • ÉLAGAGE • DÉBOISEMENT • LIVE EDGE

STEVEN JOLY

514 995-6054

JOLYSARBRES@LIVE.FR

744, BOUL. INDUSTRIEL, SUITE 112, BLAINVILLE, QC J7C 3V4

SCIEJOLYSARBRES.COM

SUIVEZ-NOUS SUR



Bon spectacle

ESPACE PLOMBERIUM

SPÉCIALISTE EN PRODUITS DE PLOMBERIE DE QUALITÉ

5 BOUTIQUES POUR UN SERVICE HORS PAIR!

Montréal Acadie | Montréal Bélanger | Laval | Mascouche | St-Jérôme



EXPERT CONSEIL
CHOIX
PRODUIT
DESIGN
QUALITÉ



espaceplomberium.com



Rejoignez-nous!

UNE PETITE FAIM?


Présentez votre billet pour obtenir **15 % de rabais** chez nos restos-partenaires.



Pour un regard approfondi et renouvelé sur les arts de la scène



Abonnez-vous!
Et économisez plus de 30 %
sur le prix en kiosque

revuejeu.org | 514 875-2549 |   

Fou de théâtre?



Lisez le **D Magazine** chaque samedi,
dans l'édition papier du **Devoir**

Recevez-la gratuitement pendant 4 semaines:
LeDevoir.com/samedigratuit

LEDEVOIR

LE THÉÂTRE DU RIDEAU VERT REMERCIE SES PARTENAIRES

GRAND
PARTENAIRE

QUÉBECOR

**Hydro
Québec**

VIDÉOTRON

Québec

Le TRV remercie le Conseil
des arts et des lettres du Québec
de son appui financier

**CONSEIL
DES ARTS
DE MONTRÉAL**

Montréal

Québec

Crédit d'impôt
spectacles

Centre
SODIC

FONDATRICES

Yvette Brind'Amour
Mercedes Palomino

ÉQUIPE

DIRECTION

Denise Filiatrault, DIRECTRICE ARTISTIQUE
Céline Marcotte, DIRECTRICE GÉNÉRALE

ADMINISTRATION

Miguel Doucet, COMMIS DE BUREAU

COMMUNICATIONS

Francis Tremblay, ATTACHÉ DE PRESSE
ET RESPONSABLE DU MARKETING
Martine Poulin, ADOINTE AUX
COMMUNICATIONS

FINANCEMENT

Marc Drouin, RESPONSABLE DES
COMMANDITES ET DES DONS

COMPTABILITÉ

Guylaine Trottier, DIRECTRICE DES FINANCES
Marilyne Rouillier-Dodier,
COMMIS-COMPTABLE

PRODUCTION

Guy Côté, DIRECTEUR DE PRODUCTION
Guy-Alexandre Morand,
DIRECTEUR TECHNIQUE

SERVICES AU PUBLIC

Dominique Durand, RESPONSABLE DES
RELATIONS AVEC LES PUBLICS
Martine Poirier, CHEF D'ÉQUIPE LOGISTIQUE,
ACCUEIL ET BILLETTERIE
Marcel Girard, SUPERVISEUR DE L'ACCUEIL
Normand Petit, CONCIERGE

CONSEIL D'ADMINISTRATION

PRÉSIDENTE D'HONNEUR
Antonine Maillet, ÉCRIVAIN

PRÉSIDENTE

Sylvie Cordeau, VICE-PRÉSIDENTE
PHILANTHROPIE ET COMMANDITES,
QUÉBECOR INC.

TRÉSORIÈRE

Johanne Brunet, CPA-CGA, MBA, PH.D.,
PROFESSEURE TITULAIRE, HEC MONTRÉAL

SECRÉTAIRE

Daniel Picotte, AVOCAT, FASKEN

ADMINISTRATEURS / ADMINISTRATRICES
Lise P. Bergevin, DIRECTRICE GÉNÉRALE,
LEMÉAC ÉDITEUR

Pierre Bernard, CONSEILLER ARTISTIQUE
Jacques Dorion, PRÉSIDENT,
MEDIA INTELLIGENCE

Richard Dorval, CONSEILLER EN PLACEMENTS,
RAYMOND JAMES LTÉE

Denise Filiatrault, DIRECTRICE ARTISTIQUE,
THÉÂTRE DU RIDEAU VERT

Guy Fournier, AUTEUR

Chantal Lalonde, DIRECTEUR,
PLACEMENTS PÉLADEAU

Céline Marcotte, DIRECTRICE GÉNÉRALE,
THÉÂTRE DU RIDEAU VERT

Benoît McGinnis, COMÉDIEN

Isabelle Perras, VICE-PRÉSIDENTE PRINCIPALE,
COMMUNICATIONS, SNC-LAVALIN

Yanic Zizian, CA, DIRECTEUR PRINCIPAL
– AUDIT, KPMG, S.E.N.C.R.L., S.R.L.

PHOTOS : PAGES 1-3-5 © Julien Faugère PAGE 6 www.frenchtruly.com (Marcel Pagnol) © Marc-Antoine Zouéki (Emmanuel Reichenbach) PAGE 7 © Maude Chauvin (Rémi-Pierre Paquin) © Andréanne Gauthier (Stéphan Allard) PAGE 8 © Andréanne Gauthier (Marilyse Bourke et Alexandra Cyr) © Jean-François Dupuis (Normand Carrière) PAGE 9 © Annie Éthier (Mathieu Lorain Dignard) © Jérémie Battaglia (Philippe Robert) © Julie Artacho (Linda Sorgini) PAGE 16 © Peter Morneau

Dépôt légal : Bibliothèque nationale du Québec, 2^e trimestre, 2019



SAISON 2019_20

L'HOMME DE LA MANCHA

2019 REVUE ET CORRIGÉE

LE MALADE IMAGINAIRE

MADEMOISELLE JULIE

VANIA ET SONIA ET MACHA ET SPIKE

+ COMMENT JE SUIS DEVENU MUSULMAN



SAISON 2019_20

ABONNEZ-VOUS !

rideauvert.qc.ca | 514 845-0267