



DU 3 AU 28 FÉVRIER 2009

# MA FEMME, C'EST MOI

**Ma femme, c'est moi : un récit poignant, basé sur l'histoire vraie d'un travesti est-allemand**

**Montréal, janvier 2009** – Dès le 3 février 2009, le Théâtre du Rideau Vert présente *Ma femme, c'est moi*, première pièce à un personnage récipiendaire d'un prix Pulitzer (2004). L'auteur Doug Wright nous dépeint l'histoire de Charlotte von Mahlsdorf, ce travesti qui a vécu dans le Berlin des années nazies et communistes, à travers les rencontres de sa vie.

Celui qui a tué son père à l'âge de quinze ans, vécu sa vie entière de travesti sans maquillage ni artifice et sans jamais chercher à se cacher, sous les deux régimes politiques les plus conformistes du 20<sup>e</sup> siècle. Née Lothar Berfelde en 1928, Charlotte von Mahlsdorf se considérait dès son plus jeune âge comme appartenant au « troisième » sexe : un esprit de femme enfermé dans un corps d'homme. En plus de son dilemme sexuel, Charlotte collectionnait les meubles et objets d'époque qu'elle récupérait, entre autres, dans les maisons abandonnées par les Juifs en fuite. Elle réussit donc à sauver une quantité impressionnante d'horloges et de meubles allemands du dix-neuvième siècle. Elle était également passionnée par les objets musicaux anciens : phonographes, gramophones Edison, polyphones, rouleaux de cire et disques gravés. Dans son énorme manoir de pierres, elle avait créé un musée unique en son genre !

*« Peu importe ce que les gens veulent voir ou entendre. Je vais le montrer ou le faire jouer. Certaines personnes, elles viennent pour me voir moi, Ich bin Transvestit, mais en très peu de temps, ils regardent les meubles. »*

Voilà l'essence du personnage de Charlotte von Mahlsdorf : « Je suis un travesti ». Encore aujourd'hui cette affirmation demande une bonne dose de courage. Difficile d'imaginer ce que cela représentait à l'époque de la montée du nazisme et plus tard...sous le régime communiste.

Fasciné par la vie de ce personnage hors du commun, l'auteur américain Doug Wright la porta à la scène dans sa pièce *I Am My Own Wife* en 2003. Fruit de fastidieuses recherches et de longues heures d'entretien avec Charlotte von Mahlsdorf, la pièce a reçu les plus grands honneurs dont le prix Pulitzer de la dramaturgie, le *Tony Award* de la meilleure pièce et le prix *Drama Desk* de la meilleure pièce, en plus de faire une tournée à travers le monde. Wright décida de mettre en scène sa rencontre avec Charlotte à la manière du conteur qui incarne tous les personnages de son récit.

La représentation de la pièce prend donc l'allure d'un véritable tour de force pour le comédien Serge Postigo. Il interprète une quarantaine de personnages, sans quitter la scène. Il évoque ainsi les différents intervenants de l'histoire de Charlotte von Mahlsdorf, juxtaposés aux événements sociopolitiques de l'époque. Un défi tout en subtilité et en finesse !

Jean-Guy Legault signe la mise en scène de cette pièce, assisté de Nathalie Godbout. La traduction du texte est assurée par René-Daniel Dubois. Les décors sont de Louise Campeau et les costumes de Fruzsina Lanyi. Beth Kates réalise les éclairages et la musique est de Patrice D'Aragon

Du 3 au 28 février 2009, venez vivre l'histoire d'un siècle à travers la vie passionnante de ce personnage intrigant ayant connu les extrêmes : héros pour les uns, traître pour les autres, ne laissant personne indifférent.

\* critique de la version originale anglaise *I Am My Own Wife*.

**Relations de presse : Julie Racine**  
attachée de presse, Théâtre du Rideau Vert  
BUREAU (514) 845-6512  
CELLULAIRE (514) 622-8647

**Communiqué de presse**  
**Pour diffusion immédiate**

CE QUE LA PRESSE EN DIT :

« Ce spectacle mérite tous les honneurs qui soient ! »

– The Wall Street Journal

« Vibrant, vital et fascinant ! »

– USA Today

« L'événement théâtral de l'année ! »

– The New York Post

« Vous ne pouvez pas rater ça »

– The Washington Post

THÉÂTRE DU RIDEAU VERT



UNE PIÈCE DE  
**DOUG WRIGHT**

TRADUCTION DE  
**RENÉ-DANIEL DUBOIS**

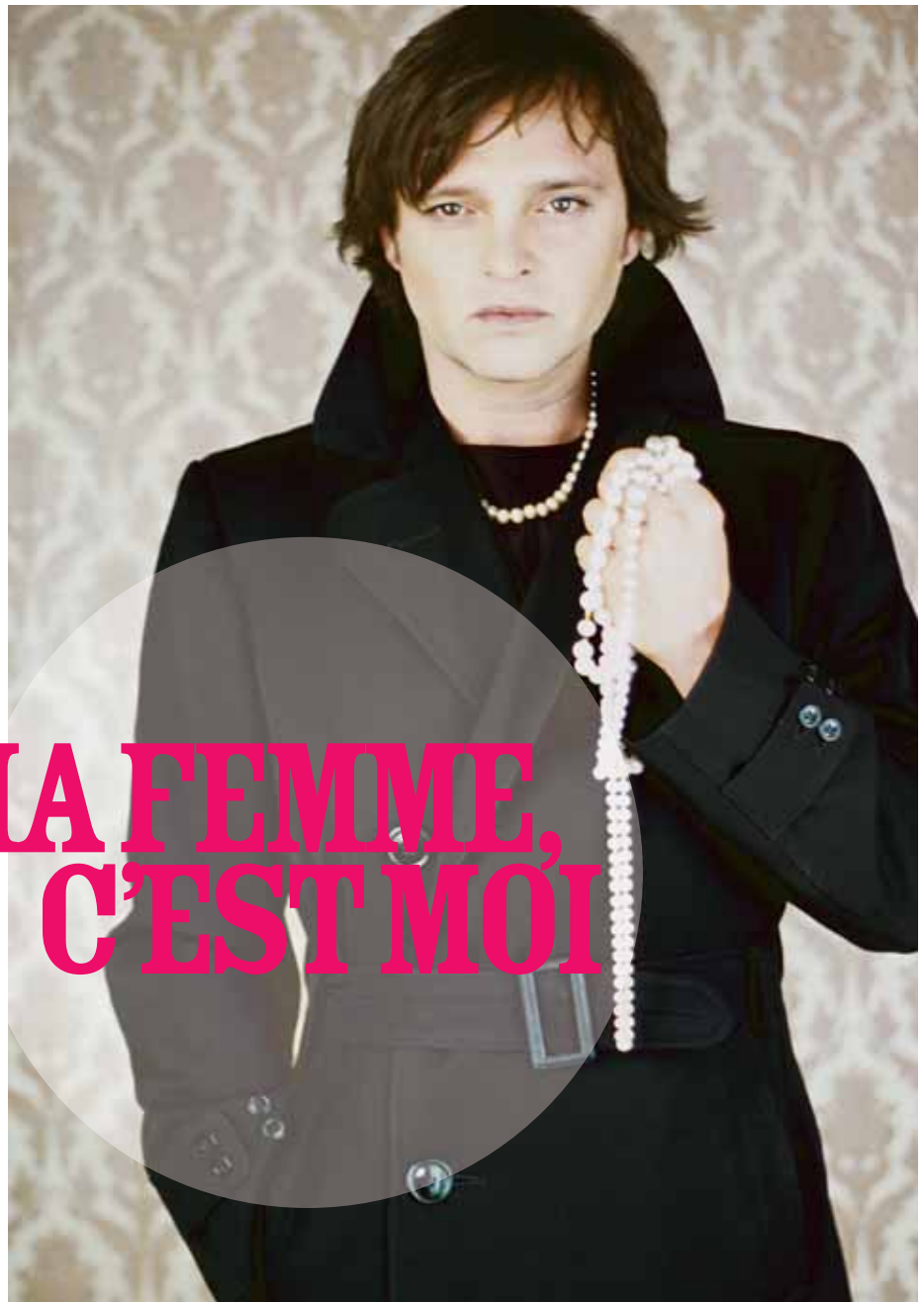
MISE EN SCÈNE  
ET ADAPTATION DE  
**JEAN-GUY LEGAULT**

AVEC  
**SERGE POSTIGO**

CONCEPTEURS  
**LOUISE CAMPEAU  
FRUZSINA LANYI  
BETH KATES  
PATRICE D'ARAGON  
MICHÈLE MAGNAN**

ASSISTANCE À LA MISE EN SCÈNE  
**NATHALIE GODBOUT**

HORAIRE DES REPRÉSENTATIONS  
**Du mardi au vendredi à 20 h  
Le samedi à 16 h et 20 h 30**



# MA FEMME, C'EST MOI

## L'EFFET DES RAYONS GAMMA SUR LES VIEUX GARÇONS

UNE PIÈCE DE  
**PAUL ZINDEL**  
TRADUCTION DE  
**MICHEL TREMBLAY**  
MISE EN SCÈNE DE  
**RENÉ RICHARD CYR**

AVEC  
**SYLVIE DRAPEAU  
ÉMILIE BIBEAU  
CATHERINE DE LÉAN  
GENEVÈVE SCHMIDT  
MONIQUE JOLY**

«La seule fois  
qu'a s'est occupée  
de moé,  
c'est quand a m'a  
rendue folle...»

CONCEPTEURS **Pierre-Étienne LOCAS** décor **Cynthia ST-GELAIS** costumes  
**Lou ARTEAU** éclairages **Alain DAUPHINAIS** musique  
ASSISTANCE À LA MISE EN SCÈNE **Marie-Hélène DUFORT**

**DU 24 MARS  
AU 18 AVRIL  
2009**

GRAND PARTENAIRE

**QUEBECOR**

Conseil des arts  
et des lettres  
Québec



Conseil des Arts  
du Canada Canada Council  
for the Arts

CONSEIL DES ARTS  
DE MONTRÉAL



Montréal

Société  
de développement  
des entreprises  
culturelles  
Québec