

2\$

THÉÂTRE DU RIDEAU VERT



VIDÉOTRON

QUEBECOR MEDIA

PRÉSENTE



DES TEXTES DE
Michel Duchesne
Daniel Langlois
Daniel Leblanc
Natalie Lecompte
Nicolas Lemay
Luc Michaud



2007

REVUE ET
CORRIGÉE



MISE EN SCÈNE DE
Joël Legendre
ASSISTÉ DE
Carol Clément

Amis du Rideau Vert,
tous nos vœux de succès
convergent vers vous.

QUEBECOR

Penser média

Grand partenaire et commanditaire principal du Théâtre du Rideau Vert.



Mot de la direction

Attention! Jeunes au travail!

C'est ainsi qu'on pourrait résumer l'opération qui mobilise depuis des semaines une équipe d'une douzaine de scripteurs et comédiens, qui s'affairent à préparer, sous la direction de Joël Legendre, **2007 revue et corrigée**. Ensemble, vétérans et recrues de ce spectacle humoristique scrutent l'année qui se termine pour en extraire les meilleurs moments. Sketches, chansons, imitations, danses, rien ne sera épargné pour vous divertir.

Dans la tradition des revues présentées au Théâtre du Rideau Vert, ce spectacle de fin d'année se veut tout autant une occasion de passer un bon moment qu'une dénonciation, sous le signe de l'humour, des aléas de notre vie sociale, politique et artistique, bref une façon mordante de se remémorer l'année!

Installez vous bien confortablement dans votre siège et préparez vous à vous amuser sans malice des travers de ceux qui ont occupé le devant de la scène québécoise et internationale car, comme le chantait Félix Leclerc : «Le plaisir de l'un, c'est d'voir l'autre se casser l'cou...»

Bonne soirée et joyeux temps des fêtes!

Lorraine Beaudry

Denise Filiatrault





AVANT OU APRÈS LE THÉÂTRE...

15 % sur présentation du billet

4462 St-Denis
Montréal
(514) 844-9521

Ristorante Cibo

*Un air de
la Petite Italie
au cœur
du Plateau!*

En partenariat avec
le Théâtre du Rideau Vert,
profitez d'un stationnement
gratuit et obtenez

15%
de rabais sur la table d'hôte.

Réservez vos places!
514 527-4169

Luciano, Vincenzo, Maximiliano

Salle de réception disponible
(50 à 250 personnes)

Heures d'ouverture

Lundi
7 h à 15 h
Mardi au vendredi
7 h à 22 h
Samedi
17 h à 22 h
Dimanche
Fermé

480, rue Gilford
(angle Berri)
Montréal

Face au Métro Laurier
(sortie rue Saint-Joseph)

Restaurant La Casserole

Cuisine Française du Sud-Ouest

Apportez votre vin!

Heures d'ouverture:
Mardi au Vendredi
11h30 à 22h30
Samedi
17h à 22h30
Dimanche et Lundi fermés

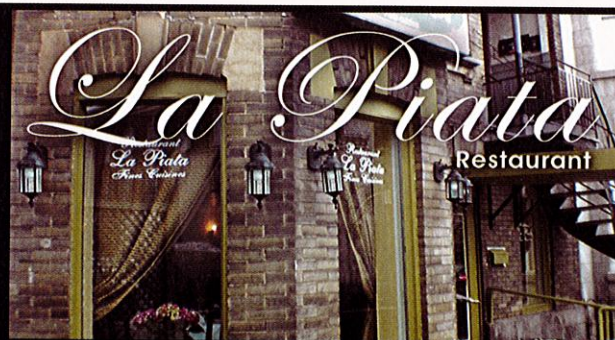
Groupes acceptés

Promotion Souper-Spectacle

Obtenez gratuitement *
une crème caramel à l'orange ou
un profiterole au chocolat

Restaurant La Casserole
4621 St-Denis / Bienville
514-843-2152
Mont-Royal / Laurier

* Sur présentation de vos billets de spectacle



Ouvert tous les soirs du Mardi au Dimanche
4723, St-Denis, Montréal, (514) 843-0268

Sur présentation du billet de Théâtre :
15% de réduction sur la table d'hôte



Cuisine
européenne

Pour toutes informations: www.restaurant-lapiata.com

À PROPOS DES REVUES

Presque trois siècles d'histoire

Revue : Genre de pièces à tiroirs dont l'intention est de faire défiler – en les critiquant –, devant les spectateurs, les faits saillants de l'année, choses et gens.

La revue est née, à Paris, dans les loges de la foire, au XVIII^e siècle. La première revue fut jouée en décembre 1728 à la foire Saint-Laurent par les comédiens italiens ; c'était la Revue des théâtres, composée d'une douzaine de scènes. La revue est, en fait, un pis-aller ou une astuce de plus imaginée par les Italiens qui doivent affronter les interdits imposés par les comédiens français. Ils sont contraints d'inventer un territoire spécifique par rapport au théâtre officiel ; avec la revue, ils choisissent l'actualité. En 1737, L'Amour censeur des théâtres passe en revue les principales pièces jouées pendant l'année 1736. La revue connaît un moment d'accalmie au moment de la Terreur, pour recommencer avec *Quel mari prendra-t-elle ?...*

Au XIX^e siècle, le critique Francisque Sarcey était un grand amateur de revues. Il appréciait surtout ce qu'il appelait « l'idée de revue », c'est-à-dire une façon plaisante, mordante et inattendue de présenter un événement d'actualité. Francisque Sarcey était

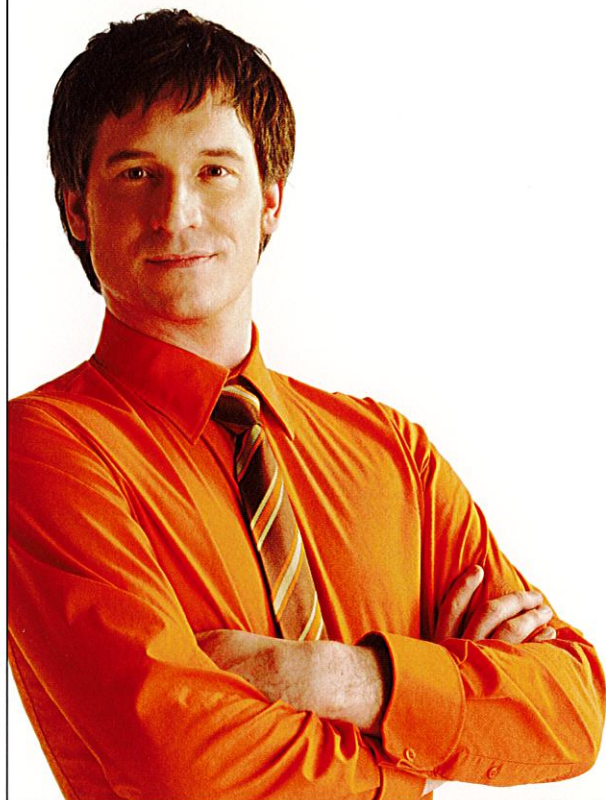
aussi amateur de formules de sa création, l'exemple le plus fameux était la « pièce à faire ».

« De la musique légère faite d'airs connus, des couplets malicieux sur des gens notoires, le doigt mis sur les ridicules à la mode, la satire amusée des événements de l'année, de l'esprit, de l'entrain, beaucoup de gaieté dans beaucoup de méchanceté – ou de malice, si vous préférez... » – PAUL LÉAUTAUD

minimum d'éléments de décors, un paravent, par exemple. Ce type de revues était donné à la fin du XIX^e siècle dans les cabarets montmartrois, au Chat noir, en particulier.



Extrait du *Dictionnaire de la Langue du Théâtre*,
Agnès Pierron, Le Robert, 2002



L'heure des choix? L'heure juste.

En tant que décideur, vous êtes constamment appelé à faire des choix. Vous aurez l'heure juste sur les questions qui vous concernent en consultant nos experts-comptables et conseillers en administration. Ils connaissent les enjeux auxquels vous faites face et vous comprennent.

La vérité, la transparence et l'intégrité, voilà les forces sur lesquelles vous pouvez compter quand vient l'heure des choix.

Raymond Chabot
Grant Thornton 
rcgt.com



« Chez De Champlain Services financiers, notre mission est de guider et d'inspirer les gens vers la réalisation de leurs objectifs de vie, en mettant en place les solutions et stratégies adéquates pour y parvenir. »

6455, Jean-Talon Est, bur. 1002 Montréal QC H1S 3E8
Tél. : 514-987-7100 - Téléc. : 514-987-7400 - info@dechamplain.ca

www.dechamplain.ca

À PROPOS DU VOCABULAIRE DE LA REVUE

Plusieurs expressions¹ font état
de la revue à travers les âges.

L'esprit de revue

C'est le plaisir de l'allusion, comme il est à l'œuvre dans
les revues

On va encore être de la revue

Signifie que cela va encore nous passer sous le nez, en
référence au principe même de la revue comme spectacle,
qui est avant tout un défilé, qui file sous nos yeux

Fond de revue

L'expression désigne une jeune femme qui figure dans les
revues

Reviste

Auteur de revues



© Suzanne O'Neill

Marc St-Martin dans le rôle de René Simard et Véronic Dicaire dans celui de Céline Dion, dans *2006 revue et corrigée*

1. Tiré de *La langue du théâtre*
Agnès Pierron, Le Robert, 2002

À PROPOS DES AUTEURS

Ils sont six jeunes à l'esprit mal tourné,
ils ont décortiqué 2007 pour le plaisir de faire rire...
Mais, qui sont-ils vraiment ? Laissons les se présenter.

C'est avec un immense plaisir que je participe encore à l'écriture de *Revue et Corrigée* pour une 3^e année consécutive. Cette fois-ci en plus d'écrire, je vais jouer dans le spectacle et vous aurez enfin le grand bonheur de me voir la face. Malheureusement, certaines personnes m'ont accusé d'écrire sous influence de produits dopants. Tout ce que j'ai à dire c'est que : « Je n'ai jamais pris d'EPO de ma vie, on ne m'en a jamais offert, je n'en ai même jamais vu. » Et si les accusations persistent, je vais me teindre les cheveux en mauve et je vais me faire des pics pics sur la tête...

Daniel Leblanc

J'adore travailler en tant qu'auteur sur les revues du Théâtre du Rideau Vert. Tout ce que je souhaite, c'est que ma participation à l'écriture soit à l'image des arrestations de Mario Pelchat ; que ça revienne année après année !

Natalie Lecompte

C'est un grand honneur pour moi de me joindre à une si belle équipe et à une si grande institution qu'est le Théâtre du Rideau Vert. C'est également un rêve de tout petit de participer à une Revue humoristique de la trempe des légendaires *Bye Bye!* Après tout ce travail de création, l'année 2007 n'aura plus aucun secret pour moi!

Luc Michaud



Dépressions en série, pollution en bloc, 42 % d'analphabétisme au Québec : nous avons bien des raisons de nous indigner. Mais bien peu d'occasions pour se réjouir et se défouler : vive la Revue de l'année 2007 !

Michel Duchesne

P.S. Plus de 30 milliards dépensés à ce jour en Afghanistan, combien d'infirmières, de professeurs et de parcs pourrions-nous offrir au Québec avec le même montant ?

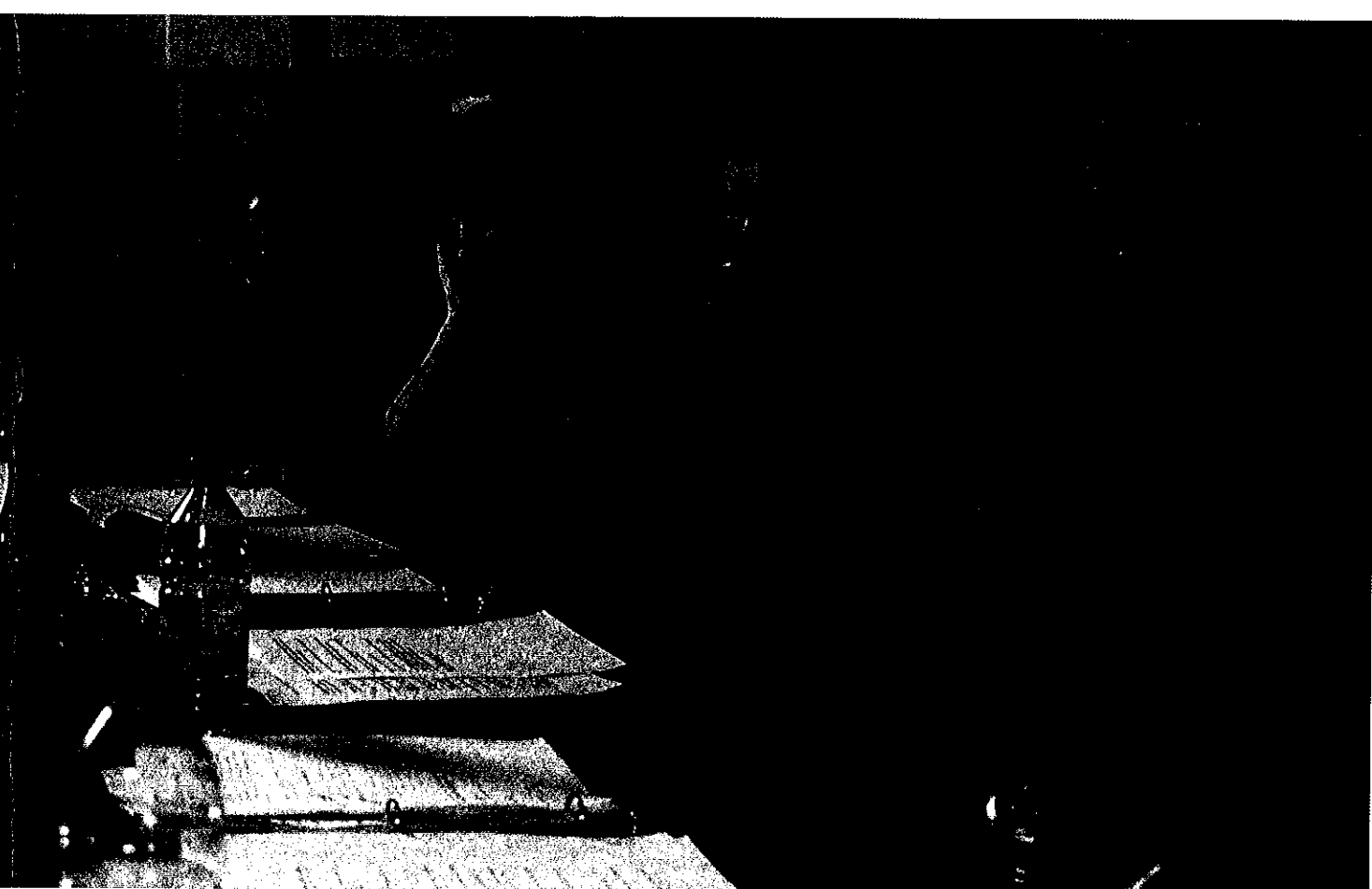
Quelle récolte! Si les bêtises de nos élites étaient des prunes, ce serait une bonne année pour faire de la compote. Faudrait faire des conserves, même en congeler. Il y a trois mois, j'ai moi-même pris la peine d'envoyer un courriel à nos élus pour leur dire qu'on avait tout ce qu'il faut, qu'ils pouvaient arrêter de cultiver les conneries, qu'on en avait déjà ramassé amplement... Visiblement, ils ne m'ont pas écouté. Résultat, le spectacle ne doit pas dépasser deux heures et on a assez de gaffes pour remplir la maison de Pauline Marois, et ce n'est pas peu dire...

Daniel Langlois

P.S. Rassurez-vous, le spectacle ne contient aucune autre métaphore maraîchère.

C'est avec plaisir que je participe à l'écriture de *Revue et Corrigée* pour une deuxième saison. Je n'ai pas pris de chance, afin de plaire à un vaste public, j'ai écrit mes textes sur du papier kasher et sans arachide... Bonne soirée!

Nicolas Lemay



À L'AFFICHE :

MIEUX-ÊTRE

CONFORT

ÉQUILIBRE

PERFORMANCE

SUR PRÉSENTATION
DE CETTE PUBLICITÉ
OBTENEZ
15% DE RABAIS
SUR NOS PRODUITS
ET SERVICES

* REPRODUCTION
ACCEPTÉE

1 866 525-3757
www.medicus.ca

Montréal - Laval - Longueuil - St-Hyacinthe - Valleyfield

EN PRÉSENTATION SPÉCIALE : MÉDICUS

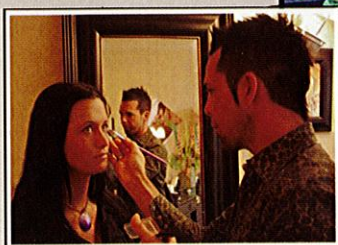
Laboratoire Orthopédique



Médicus



COIFFURE
COLORATION
PERMANENTE
et aussi
EXTENSIONS

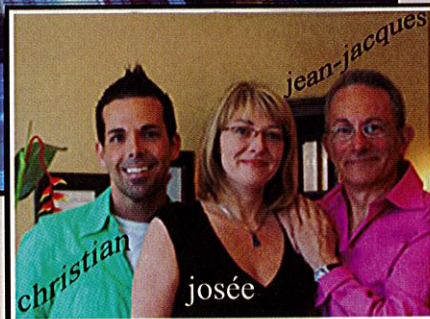
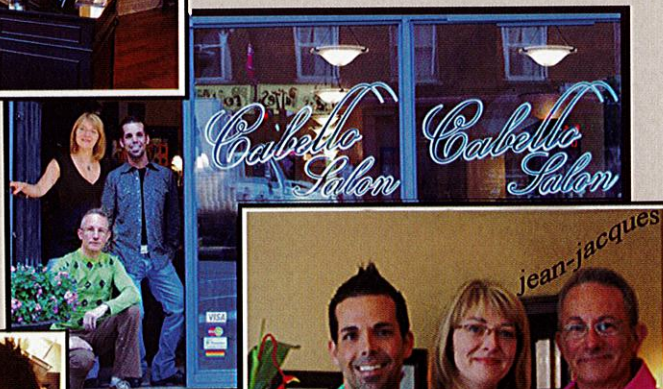


MAQUILLAGE

Salon Cabello

4733 St-Denis

10 % DE RABAIS SUR PRÉSENTATION DE VOTRE
BILLET DE SPECTACLE DU THÉÂTRE DU RIDEAU VERT !



VENEZ LES RENCONTRER
POUR UN CHANGEMENT
DE LOOK !

POUR RENDEZ-VOUS: **514 985-4444**

ENTRETIEN AVEC LE METTEUR EN SCÈNE

Joël Legendre

Joël, c'est ta troisième mise en scène de la Revue au Théâtre du Rideau Vert? En quoi cette année est-elle différente des autres?

En 2005, c'était le stress fou de la nouveauté, il s'agissait de remettre au monde et au goût du jour une revue, qui avait de l'histoire. En s'inscrivant dans la foulée des revues que mettait en scène Mme Brind'Amour, on s'attaquait à tout un rituel. En fait, on ne savait pas trop dans quoi on s'embarquait, mais on a foncé et le public nous a suivis et en a même redemandé. L'an dernier, la pression était forte, il fallait être aussi drôles et plaire autant au public! Je pense qu'on a relevé le défi, car nous voici pour une troisième année... Notre recette doit être bonne et il faut dire que les gens ont bien envie de rire à cette période de l'année!

À quoi le public peut-il s'attendre avec 2007 revue et corrigée?

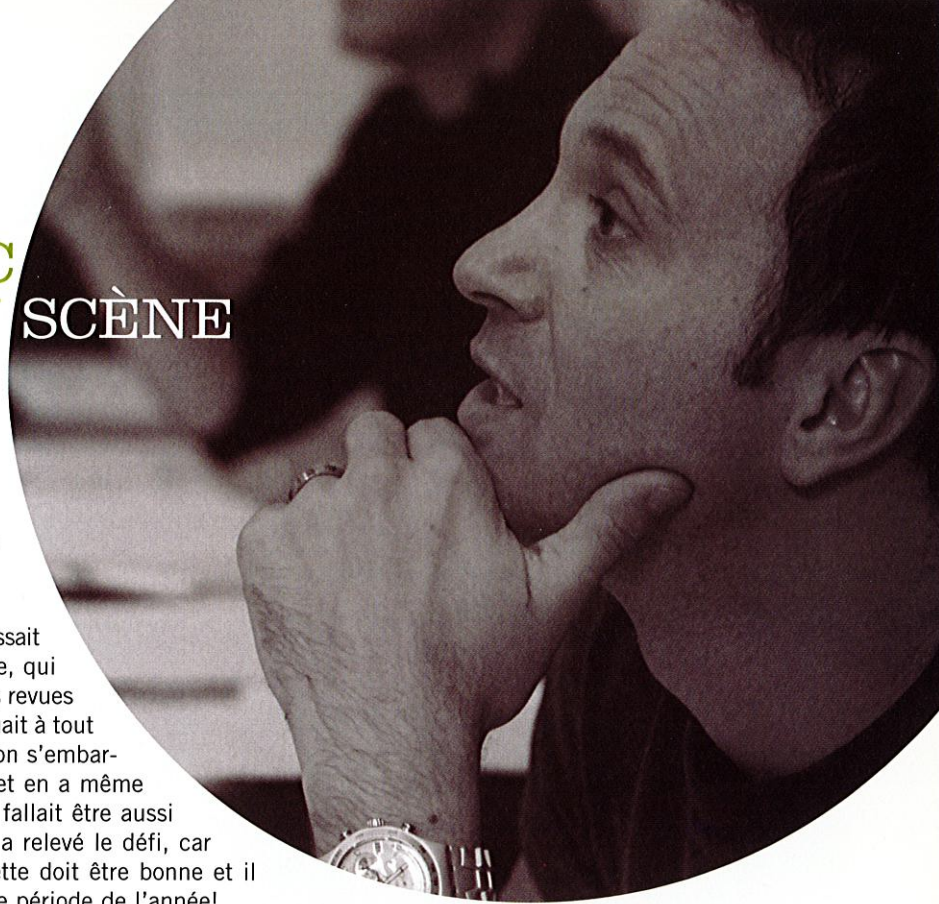
À une bonne cuvée, je pense bien. Cette année, nous sommes pleins d'optimisme et surtout préparés de longue date. La gang a commencé à travailler très tôt et l'année a été riche en rebondissements tant en politique que dans le monde artistique sans oublier le sport et la vie de nos chouchous comme Céline Dion et Julie Snyder... En plus, l'équipe est très soudée et la chimie entre les auteurs des textes et les comédiens est excellente. On a un bon mélange de vétérans expérimentés et de recrues. On tient beaucoup à encourager les jeunes avec la revue, car c'est toute une école. Il faut savoir chanter, danser, imiter, s'adapter constamment, car on fait des changements jusqu'à la toute dernière minute.

Un spectacle de cette envergure, c'est tout un défi aussi pour les concepteurs...

L'aspect scénique est majeur dans un show comme la revue. Le défi, c'est de reprendre une recette qui a fait ses preuves et de la servir à la sauce moderne en utilisant au mieux les techniques et technologies à notre disposition. Pour les projections vidéo, les costumes, les perruques, les accessoires, les chorégraphies, j'ai fait appel aux mêmes personnes que l'an dernier. Ils sont donc très au fait des performances qu'ils devront réaliser et moi, je sais qu'ils seront à la hauteur.

Un thème cette année qui retient particulièrement l'attention?

Tout le charme de la revue, c'est de garder le suspense jusqu'à la fin et de ne pas dévoiler les «punchs», mais je peux vous dire qu'il y a un sujet qui s'est imposé à nous et que nous n'avons pas eu le choix de traiter ou plutôt de maltraiter, à notre manière, ce sont bien sûr les fameux accommodements raisonnables. Mais je ne vous en dirai pas plus, même sous la torture... Bon spectacle!



NOTES BIOGRAPHIQUES – Joël Legendre a tenu plusieurs premiers rôles au théâtre : *D'Irma la douce* à *Demain Matin Montréal M'attend*, mises en scène par Denise Filiatrault, de *Roméo et Juliette*, mise en scène par Guillermo de Andrea à *Jean sans nom*, mise en scène par Robert Lepage. Il a récemment fait partie des distributions des comédies musicales *Cabaret* et *My Fair Lady* qui ont remporté un immense succès au Théâtre du Rideau Vert. Il a eu beaucoup de succès dernièrement avec son spectacle solo théâtral et musical *Mes bouffées d'air pur* repris en supplémentaires à la Place des Arts.

C'est dans l'émission *Iniminimagimo*, dans laquelle il a joué plusieurs années, qu'on a pu découvrir Joël Legendre, avant de le voir aussi dans les émissions *Cover Girl*, *Un gars, une fille*, *Le petit monde de Laura Cadieux* et plusieurs autres séries télévisées.

Il a signé ses premières mises en scène professionnelle avec *2005 revue et corrigée* et *2006 revue et corrigée*. Il revient cette année encore à la mise en scène de la revue annuelle du temps des fêtes, après avoir porté le chapeau de metteur en scène de plusieurs récentes productions telles que *Des grenouilles et des hommes*, présenté l'été dernier à Kingsey Falls, ainsi que le nouveau spectacle d'humour *Les ex*, mettant en vedette Mathieu Gratton et Patricia Paquin et *Rock Story* au Casino de Montréal.

Joël a aussi été chroniqueur culturel de l'émission *Des kiwis et des hommes*, ainsi que professeur d'expression orale à *Star Académie*, il est présentement animateur de la populaire émission de télé-réalité *Occupation double*, et anime maintenant à la radio depuis quelques mois *Le weekend Rock Détente*.



Alain Jenkins accessoires

Travailler à la création d'une revue de l'année est tout à fait palpitant. Même si cela reste une pièce de théâtre, le contenu est beaucoup plus large dû à son sujet qui touche toute l'actualité d'une année. L'inventaire des accessoires est chargé et diversifié. On doit donc s'en tenir à l'essentiel. Bien souvent, un seul accessoire dans les mains de l'acteur va nous indiquer de qui on parle ou à quoi on fait référence. Ils sont donc primordiaux dans un spectacle comme celui que vous allez voir ce soir.

Louisanne Lamarre costumes

Un quoi ? Un changement rapide ? Connais pas ça !

Jean Bégin maquillage et coiffure

Je m'inspire en général des bandes dessinées qui me fournissent un point de départ, mais j'aime aussi m'asseoir dans un café et observer les gens autour de moi. C'est une source intarissable pour le théâtre.

Équipe de K-Motion design + vidéo projections scéniques

Un décor en mouvement vous attend dans le détour. Un espace occupé par la vidéo, tantôt ambiante, tantôt envoi. Elle vous intriguera ou vous charmera, deviendra soudainement acteur ou bien fond de scène. Passionnément animée par l'image, notre équipe est fière, encore une fois, de vous offrir ses visions caricaturales ou originales!

Vidéographiquement vôtre.

Matthieu Larivée éclairages

La revue annuelle du Théâtre du Rideau Vert est toujours une belle occasion de travailler en équipe. Nous avons beaucoup de plaisir à préparer chacun des sketches pour faire en sorte qu'ils soient le mieux réussis possible. Donc le travail des artisans ne se limite pas seulement à leur département, mais à l'ensemble du numéro.

MOT DES CONCEPTEURS

Christian Thomas musique

Pour moi, travailler sur la revue de l'année en tant que compositeur, arrangeur, c'est mettre en œuvre toutes mes ressources pour recréer les couleurs de l'actualité dans un temps record! C'est aussi l'exercice de style le plus rapide et le plus humoristique que je pratique en musique. Pour les acteurs, j'ose à peine imaginer le branle-bas de combat en coulisses !

Christian Vézina chorégraphies

C'est avec enthousiasme et grand plaisir que je retrouve cette talentueuse, créative et hystérique équipe de *2007 revue et corrigée*. À travers ce processus de création rigoureux et délirant, j'ai découvert une bande de comédiens prêts à tout pour vous faire rire... Attention donc!!! Vous allez une excellente soirée!



MERCURIADES 2007 MODÈLES D'AFFAIRES
LAURÉATE DANS LA CATÉGORIE
Ressources humaines
PME

DÉFI
MEILLEURS EMPLOYEURS
2006



VÉZINA

Cabinet de services financiers

4374, avenue Pierre-De Coubertin * bureau 220 *
Montréal (Québec) * H1V 1A6

T (514) 253-5221 * F (514) 253-4453
www.vezinadufault.com



Ilios

Cuisine méditerranéenne grecque

Spécialité grillades et fruits de mer

Apportez votre vin


15 % de rabais sur présentation du billet

Repas du midi du mercredi au vendredi

Ouvert du lundi au samedi

Réservations de groupes - commandes pour emporter

408, Gifford (coin St-Denis) - (514) 499-0908

Stationnement gratuit après 17 h rue Rivard (coin Gifford)  *Laurier*
Sortie St-Joseph

Le Fish House

 bistro

1453 rue MONT-ROYAL EST
MONTRÉAL (QUÉBEC) H2J 1Z1

tél. : 514-528-7242

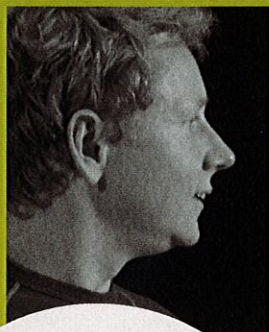
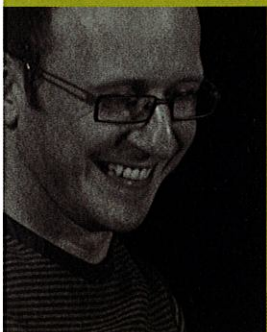
cuisine méditerranéenne

 déjeuner

4489, DE LA ROCHE
MONTRÉAL (QUÉBEC) H2J 3J2

tél. : 514-527-2900

maintenant ouvert le soir



DES TEXTES DE
Michel Duchesne
Daniel Langlois
Daniel Leblanc
Natalie Lecompte
Nicolas Lemay
Luc Michaud

2007 REVUE ET CORRIGÉE

MISE EN SCÈNE DE
Joël Legendre
 ASSISTÉ DE
Carol Clément

DISTRIBUTION
Suzanne Champagne
Véronique Claveau
Amélie Grenier
Daniel Leblanc
Benoît Paquette
Marc St-Martin

DIRECTION MUSICALE
Christian Thomas
 Recherche musicale
Chantal Lambert

MUSICIENS
Serge Lamarche
co-arrangeur et guitare
Michel Dupire
percussions
Jocelyn Auger
saxophone

DESIGN SON
Martin Léveillé

CHORÉGRAPHIES
Christian Vézina

COSTUMES
Louisanne Lamarre

ACCESSOIRES
Alain Jenkins

PROJECTIONS SCÉNIQUES
K-Motion

MAQUILLAGE ET COIFFURE
Jean Bégin

ÉCLAIRAGES
Mathieu Larivée

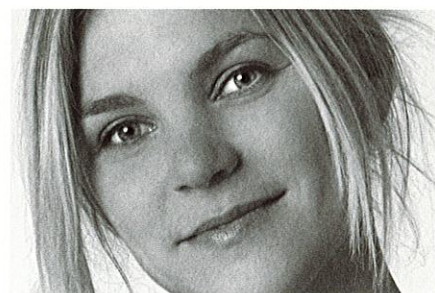
Extrait 20 minutes



Amélie Grenier dans le rôle de Lucie Laurier dans *2006 revue et corrigée*



Amélie Grenier dans le rôle de Brigitte Bardot dans *2006 revue et corrigée*



Suzanne Champagne

Sheila de l'émission **LE BANQUIER**
Pauline Marois
Chrystal la blonde de Claude Dubois
Louise-Josée Mondoux
Jocelyne Blouin
Marge Simpson
Chantal Lacroix
Luciano Pavarotti
 Lieutenant-gouverneur **Lise Thibault**

Suzanne Champagne est bien connue du public depuis sa sortie de l'École Nationale de théâtre du Canada en 1980. À la télévision, on a pu la voir entre autres dans les émissions *À plein temps*, *Bye bye 89*, *Samedi PM*, *Chop Suey*, *Jamais deux sans toi* (elle a gagné un prix Gémeau pour son interprétation de Sylvette Barbeau), *La Petite Vie*, *Watatatow* et *Les Invincibles II*. Au cinéma, elle a joué dans plusieurs films dont *Le Lys Cassé*, *Histoires d'hiver* et *Maman Last Call*.

Suzanne Champagne possède également une grande expérience des planches. Parmi les productions marquantes auxquelles elle a participé, notons *Inventaires* (Philippe Minyana, Espace Go, 1991 et 1995), *Les Fourberies de Scapin* (m.e.s. de Denise Filiatrault, Festival Juste pour rire, 1992), *Yonkers* (Neil Simon, Théâtre Jean Duceppe, 1994), *Bonjour là, Bonjour...* (Théâtre Jean Duceppe, 1997) et *L'oiseau Vert* (m.e.s. Paul Buissonneau, TNM, 1998). Elle a aussi monté un spectacle concert de poésie et chansons *La vie est un rêve* ou le voyage amoureux d'une âme exaltée.

Suzanne Champagne est très heureuse cette année de se joindre à l'équipe de *2007 revue et corrigée* au Théâtre du Rideau Vert, ce qui marque son retour ici après avoir joué dans *La déprime* (1983), *Avant la nuit... Offenbach* (m.e.s. Michèle Rossignol, 1985), *Les Fridolinades* (m.e.s. Denise Filiatrault, 1987 et 1989) et *La farce de l'âge* (m.e.s. Normand Chouinard, 1991)

Suzanne fait partie du docu-fiction *Traverser la peur*, réalisé par André Melançon.

Véronique Claveau

Marie-Pier de l'émission **LE BANQUIER**
Céline Dion
Geneviève Jeanson
Myriam Bédard
Annie Pelletier
Marie-Josée Croze
Lisa Simpson
Marie-Chantal Toupin
Britney Spears
Julie Snyder

Après avoir débuté des cours de chant à 12 ans, Véronique participe à de nombreux concours, elle gagne notamment le premier prix du *13th Annual National Youth Talent Awards* en 2002, un concours pancanadien où elle représente le Québec, avec une interprétation touchante de *Une chance qu'on s'a*, devant des juges anglophones. En 2003, Véronique gagne le concours *Jeune Diva au Québec recherchée* et participe au spectacle et à l'album *Les divas du Québec*.

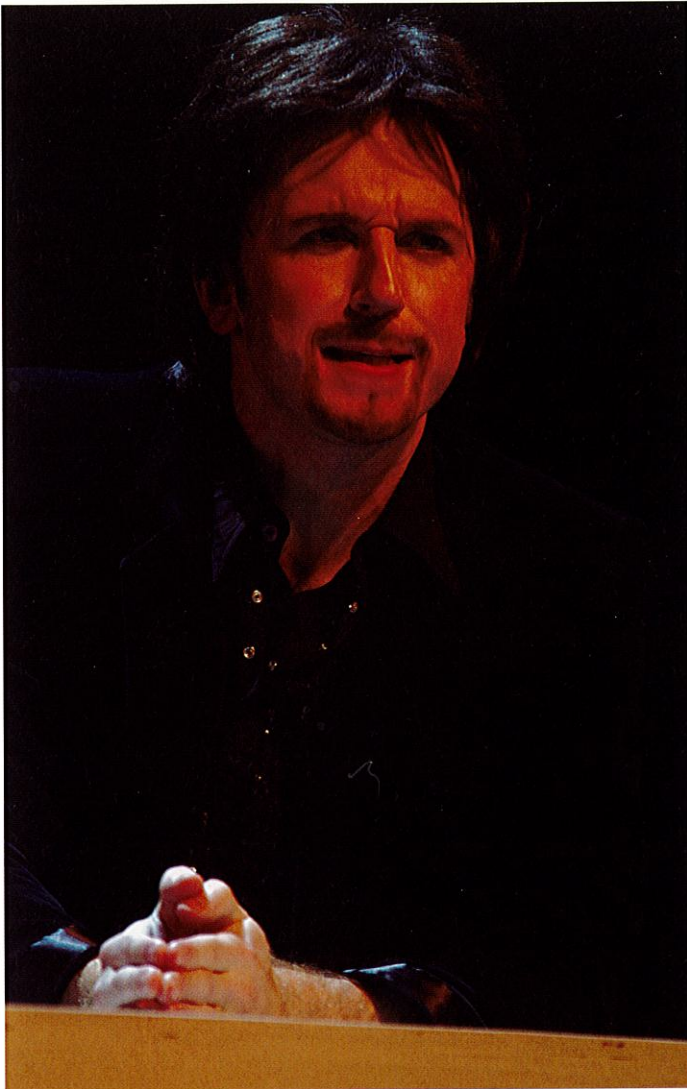
L'expérience de *Star Académie 2004* lui a permis de se révéler au Québec comme une grande voix et une interprète exceptionnellement sensible. Véronique a également animé, joué et chanté, durant trois années, à la très populaire émission de variété *Demandes spéciales*. En plus de préparer son premier album solo, elle a été de la revue musicale *Summertime*, présentée à l'été 2007 au Casino de Montréal et celui du Lac Leamy.

Amélie Grenier

Louise Harel
Marjo
France Castel
Véronique Cloutier
Mairesse Andrée Boucher
George Bush
Sophie Thibault

Graduée en 1994 du Cégep de Saint-Hyacinthe en interprétation, Amélie Grenier a aussi fait treize années de formation en danse. À la télévision, nous avons pu l'apprécier dans *Caméra café*, *Les Bougon*, *Le Négociateur*, *Défect Inc.*, *Nos étés*, *Fortier* et *Les hauts et les bas de Sophie Paquin*. Au cinéma, elle a fait partie des distributions des films *Bon cop Bad cop*, *Le Survenant* et *Nez Rouge* ainsi que des courts métrages *Trois p'tits coups* de Marilou Woolf et *Nonnos ou la tragédie grecque*. On a aussi pu la voir dans plusieurs comédies musicales dont *5 Woman Show*, *Grease*, *La cage aux folles* et *Rencontre sur Broadway*, ainsi qu'au théâtre dans plusieurs pièces dont *Ce soir on danse*, *Ouvrages de Dames* et *L'amour à très grande vitesse*. Dernièrement elle a joué dans *Des Grenouilles et des hommes* au Théâtre des Grands Chênes. Elle est de retour cette année après avoir participé à la revue l'an dernier. On pourra la voir dès janvier 2008 dans la nouvelle série *La famille Lavigueur*, où elle incarnera le rôle de Micheline Lavigueur.

À PROPOS DES COMÉDIENS



Benoît Paquette dans le rôle de Guy A. Lepage dans *2005 revue et corrigée*



Marc St-Martin dans le rôle de René Simard dans *2006 revue et corrigée*



Benoît Paquette dans le rôle d'Yves Desgagnés dans *2006 revue et corrigée*



Daniel Leblanc
Claire Lamarche
Elvis Presley
André Boisclair
Michel Louvain
Dominique Michel
Alain Dumas
Dany Turcotte
Ricardo Larrivée
Taylor de la
 COMMISSION BOUCHARD TAYLOR
Jean Pagé

Cet artiste à tout faire peut autant animer, imiter, jouer, écrire et enseigner ! Enseignant à l'école de l'humour depuis 1994, il a participé à plusieurs émissions télévisuelles et spectacles en tant que comédien et humoriste, tels que *450 Chemin du golf* (TQS), *Les Bougon* (SRC), *Surprise sur prise en rappel* (TVA), *Merci Bonsoir* (TVA), *Le cabaret de l'humour* (TQS), *Bouledogue Bazar* (SRC) et dans les films *Le paradis d'Arthur* de Luc Beauchamp, *Le matou* de Jean Beaudin et bien d'autres. En 2007, il a collaboré à l'émission *Tête première* à VRAK TV en tant qu'entraîneur d'humour. Sur scène, c'est surtout comme humoriste qu'il a participé à des spectacles tels que *Le grand Rire Bleue* (2005), *l'Humour en santé*, à quatre reprises au *Gala Juste pour rire*, pour ne nommer que ceux-là. Daniel Leblanc fait partie de l'équipe des scripteurs depuis les débuts de la revue au Théâtre du Rideau Vert. Pour la première fois cette année, il fera aussi partie de l'équipe des comédiens, tout en restant dans celle des auteurs...

Benoît Paquette
Claude Poirier
Michel Barrette
Patrice L'Écuyer
Mario Dumont
Bob de l'émission LES BOYS
Guy A. Lepage
Daniel Pinard
Bernard Derome
Mario Pelchat
Pierre Curzi
Bob Barker
Omer Simpson
Jean Perron

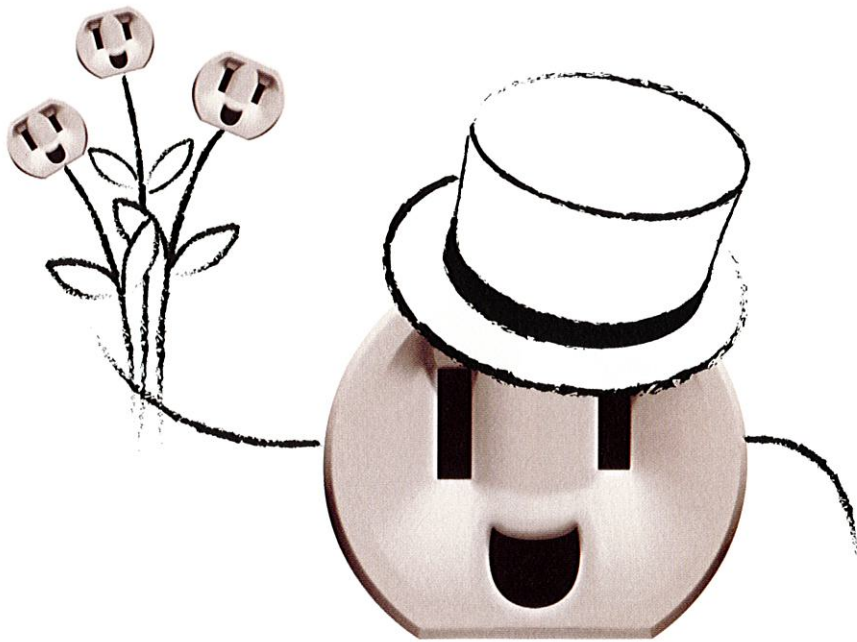
Benoît Paquette a fait partie de la distribution des deux dernières revues où il a remporté beaucoup de succès avec ses imitations de Guy A. Lepage, Pierre Lapointe, Yves Desgagnés et Louis-José Houde, pour ne nommer que ceux-là !

Comédien, humoriste et imitateur, il fait plusieurs spectacles solos à travers la province et quelques festivals dont : *Le Festival Juste pour Rire* à Montréal ainsi que *Le Grand Rire* à Québec.

On peut l'entendre présentement à l'émission *Et Dieu créa Laflaque*, où il fait les personnages de Mario Dumont, Me Guy Bertrand, George Bush et plusieurs autres.

Marc St-Martin
Julie Snyder
Éric Lapointe
René Angéllil
Sébastien Benoit
Claude Dubois
Le conseiller Drouin de Hérouxville
Nima Mazhari
Michel Bergeron
Bart Simpson
Bouchard de la
 COMMISSION BOUCHARD TAYLOR
Joël Legendre
Uncle Tom des TÊTES À CLAQUES
René Simard

À peine diplômé de l'École Nationale de théâtre en 2000, Marc St-Martin jouait au petit écran dans *Quadra*, *Catherine* et *Watatatow*. Depuis, on a pu le voir dans *La vie rêvée de Mario Jean*, *Ce soir on joue*, puis dans *Les Bougon* et *Minuit le soir*. Celui qu'on voit présentement dans *Toc Toc Toc* s'est également distingué dans d'autres émissions jeunesse comme *Patou*, *Les Chatouilles*, *Il était une fois dans le trouble* et comme animateur de *La Grosse Minute*. Côté cinéma, il était, entre autres, Lapointe du film *Horloge biologique*. Au théâtre, on a pu le voir dans une trentaine de productions dont la comédie musicale *Des grenouilles et des hommes* (Théâtre des Grands Chênes), *Scaramouche* et *Les Trois mousquetaires* (Théâtre Denise-Pelletier), *Si c'est pas toi...c'est moi* et *Quelques livres de trop* (Théâtre Hector-Charland), *Les Voisins* (Théâtre Jean-Duceppe) et *Kean* (TNM), interprétation pour laquelle il fut nommé pour le prix de la relève Olivier Reichenbach en 2003. Il est de retour dans la revue après avoir été la révélation de l'an dernier avec ses imitations de René Simard, René Angéllil, Joël Legendre et du P'tit Jérémy.



Bonne soirée!



© Suzanne O'Neill

Denise Filiatrault GRANDE MONTRÉALAISE 2007

Le Théâtre du Rideau Vert tient à féliciter sa directrice artistique, Mme Denise Filiatrault, qui a été nommée Grande Montréalaise (secteur culturel) par l'Académie des Grands Montréalais de la chambre de commerce du Montréal métropolitain. Mme Filiatrault s'est vu décerner cet honneur à l'occasion d'une réception hommage, qui s'est tenue à l'hôtel de ville de Montréal, le 9 octobre dernier. Ont également été intronisés par l'Académie M. Paul Gérin-Lajoie (secteur social), M. Jacques Lamarre (secteur économique) et M. Hubert Reeves (secteur scientifique). **Bravo !**

Tournée My Fair Lady

À LA DEMANDE GÉNÉRALE, PARTOUT AU QUÉBEC
À VOIR, À REVOIR OU À OFFRIR EN CADEAU !

EN REPRISE À MONTRÉAL

Salle Pierre-Mercure du Centre Pierre Péladeau
les 3 et 4 janvier 2008 à 20h,
le 5 janvier à 16h et à 20h30 et le 6 janvier à 16h.
Billets en vente au hahaha.com ou au 514-845-2322

TOURNÉE DE L'HIVER 2008

Ste-Foy 10 - 11 - 12 janvier	Salle Albert-Rousseau 1-877-659-6710
Chicoutimi 17 - 18 janvier	Auditorium Dufour 418-549-3910
Gatineau 22 - 23 janvier	Salle Odyssee 819-243-2525
Drummondville 26 - 27 janvier	Centre culturel de Drummondville 1-800-265-5412
Sherbrooke 2 février	Salle Maurice-O'Bready 819-820-1000
St-Jean-sur-Richelieu 8 - 9 février	Théâtre des Deux-Rives 450-358-3949
Terrebonne 15 - 16 février	Théâtre du Vieux Terrebonne 450-492-4777
Trois-Rivières 21 - 22 - 23 février	Salle J.-Antonio-Thompson 1-866-416-9797
L'Assomption 1 ^{er} - 2 mars	Théâtre Hector-Charland 450-589-9198 poste 5
Granby 5 - 6 mars	Palace 450-375-2693 x 5
Joliette 8 - 9 mars	Salle Rolland Brunelle 450-759-6202
Laval 14 - 15 mars	Salle André-Mathieu 450-667-2040
Valleyfield 21 - 22 mars	Salle Albert-Dumouchel 1-800-842-5794
Ste-Thérèse 28 - 29 mars	Théâtre Lionel-Groulx 450-434-4006
St-Hyacinthe 4 - 5 avril	Salle Desjardins 450-778-3388

Le Théâtre du Rideau Vert se réserve le droit d'apporter des changements à la programmation et à la distribution, sans préavis.



© Suzanne O'Neill

ANTHRACITE DIFFUSION

Contrastes chromatiques

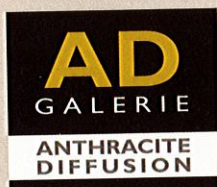
« De cet amalgame d'influences, une œuvre complètement éclatée surgit. »

André Demers est un peintre de 35 ans qui vit et travaille à Montréal depuis plus d'une dizaine d'années. Il poursuit une démarche artistique singulière. Utilisant uniquement l'acrylique comme médium, il propose une iconographie personnelle empreinte de cynisme. Bien que son œuvre soit associée aux mouvements Pop-Art ainsi qu'au Op-Art (Art Optique souvent qualifié d'art psychédélique), il reste influencé par plusieurs courants artistiques.



De cet amalgame d'influences, une œuvre complètement éclatée surgit. Unique en son genre, elle se distingue à travers une explosion de couleurs, de contrastes chromatiques sur une structure picturale géométrique, mathématique. De plus, les animaux apparaissent dans plusieurs tableaux comme des métaphores.

Peu loquace sur la signification de ces tableaux, il préfère laisser au spectateur le soin de décoder l'œuvre, ce qui l'amuse beaucoup d'ailleurs. Les œuvres d'André Demers font partie de plusieurs collections privées au Canada, aux États-Unis, en France ainsi qu'en Allemagne où il expose en permanence à la galerie Acrylic Age de Berlin.



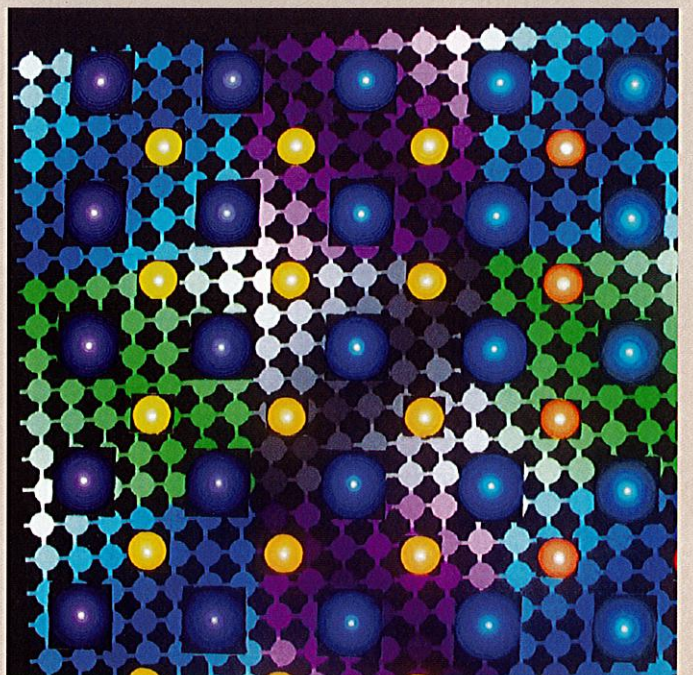
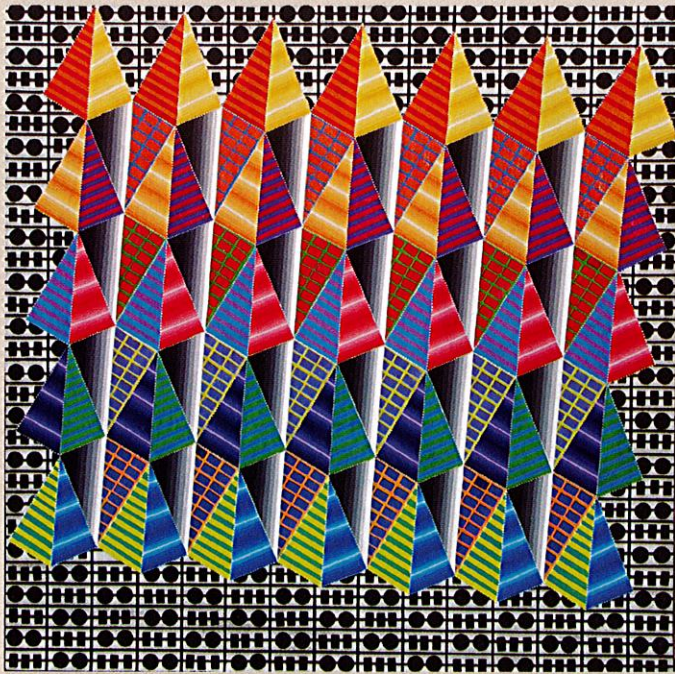
ANTHRACITE DIFFUSION

Agence artistique : **Marie France Belso**

www.anthracitediffusion.com

info@anthracitediffusion.com

(514) 577-4650



Le TRV est fier de présenter la relève

L'urgence du geste



FESTIVAL
DU
JAMAIS
LU.

7^e ÉDITION

Que représente le geste de l'écriture pour un auteur québécois du troisième millénaire? Alors que les grands combats identitaires semblent derrière nous, que notre révolution a déjà eu lieu, tranquillement certes, mais quand même, et que les technologies prennent le pas sur le côté artisanal des choses, quelle urgence y a-t-il d'écrire du théâtre? Est-ce nécessaire de ressentir un sentiment d'urgence pour prendre la plume? Comment se fait-il que nous écrivions tant de textes sur les relations interpersonnelles et si peu sur les enjeux socio-politiques du Québec? Ce sont ces questions qui alimenteront la ligne éditoriale de la 7^e édition du Festival du Jamais Lu, dont le thème est : l'urgence.

Afin de partager les réflexions des auteurs de la génération montante, vous trouverez dans chacun des programmes du Rideau Vert, une entrevue, réalisée avec un dramaturge de la relève, visant à mieux comprendre le geste d'écriture et l'urgence de la parole qu'il contient.

PREMIER GESTE CATHERINE LÉGER

AUTEURE

FJL : Catherine, tu es fraîchement diplômée de l'École Nationale de Théâtre, section écriture (2005). Pourquoi avoir fait ce choix de vie ?

Catherine Léger : À cause du désir de poser un regard sur le monde, de construire une pensée, de nommer les sentiments ou les impressions plus abstraites. C'est aussi un pari. Le pari que l'instinct qui nous mène à l'écriture ne nous trompe pas et qu'on a les reins assez solides pour le faire, qu'on a quelque chose à dire.

FJL : À ton avis, doit-on ressentir un sentiment « d'urgence » pour écrire du théâtre ? À ce moment-là, de quelle « urgence » parlerait-on ?

C. L. : Le sentiment d'urgence vient, pour moi, du désir de comprendre, de chercher la vérité, ou plutôt des vérités. J'aime beaucoup les intrigues policières, j'aime quand il y a une réponse à trouver, une explication. Et c'est fascinant de prendre la position de l'enquêteur par rapport à la vie en général, de se dire, maintenant j'enquête sur la soif, le sentiment de vide ou le besoin de s'enivrer. Ça implique qu'il y a un sens à tout ça, une logique, même si dans la réalité, il n'y en a peut-être pas.

FJL : Plus précisément, en quoi le texte *Princesses*, que tu présenteras au *Jamais Lu* en mai prochain, rejoint-il l'idée que tu te fais du geste d'écriture ?

C. L. : *Princesses*, c'est une exploration sur les femmes d'aujourd'hui et comment elles ont intégré l'allégorie de la princesse. En fait, je me pose la question : Et si cette image de la « princesse » qui attend d'être libérée, cette princesse qui n'a rien à prouver, qui n'a qu'à être belle pour mériter l'amour du chevalier, nous habitait plus qu'on le pense ? La pièce est donc une enquête sur la façon qu'ont certaines femmes d'être soumises ou de chercher un homme fort, un héros, un prince, plutôt que de se construire et de se voir elle-même en héroïne.

FJL : Comment s'y traduit ton « urgence » d'auteure ?

C. L. : J'ai besoin de comprendre l'envie abstraite que j'ai, et que je reconnais chez beaucoup de femmes autour de moi, d'être désobéissante ! Et surtout je veux me demander pourquoi il est si difficile de donner forme à cette désobéissance-là. Je pense qu'on a un urgent besoin de se repositionner par rapport aux standards féminins établis depuis plusieurs années. Il n'y a pas tant de distance entre la princesse enfermée dans sa tour et la femme moderne qui a excessivement besoin de plaire.

FJL : Crois-tu que le milieu du théâtre, et plus largement l'ensemble de la société, perçoivent cette importance de prendre la parole sur la place publique que vit la génération montante, et lui font assez de place ?

C. L. : Je pense que, tant dans le milieu du théâtre que dans la société, ce n'est pas de prendre la parole qui soit difficile, mais d'être entendu. Et pas seulement pour la génération montante, pour tout le monde. Il y a un paradoxe entre les médias, qui s'intéressent de moins en moins aux arts, et la scène culturelle qui est ultra-florissante. Comme si la « place publique » était très bruyante mais ignorée par la grosse machine de la culture et du divertissement. Il faut se méfier de l'impact négatif de ça. Le sentiment de ne pas être entendu peut nous faire perdre de vue l'importance de la prise de parole. Il faut prendre sa place, mais la responsabilité qui va avec aussi. Le désir de s'exprimer n'est pas la garantie d'avoir quelque chose à dire. Il faut dépasser l'expression, se positionner, réfléchir et surtout, être curieux. Bref, c'est à la génération montante de prendre sa place et de bien l'occuper.

FJL : En terminant, en tant qu'artiste citoyenne, qu'espérerais-tu voir advenir au cours de ta pratique d'auteure ? Comment rêves-tu de t'insérer dans ta communauté ?

C. L. : J'espère réussir à nommer des choses qui vont résonner pour les autres, à formuler des pistes de compréhension, à créer du sens.

FJL : Merci beaucoup Catherine. Bonne écriture !

Propos recueillis par Marcelle Dubois

FESTIVAL
DU
JAMAIS
LU

PRINCESSES
de Catherine Léger
sera présenté
à la 7^e édition du
FESTIVAL DU JAMAIS LU
Du 2 au 11 mai 2008

THE OFF-BROADWAY HIT COMES TO MONTREAL

"a revelation!"
- OPRAH

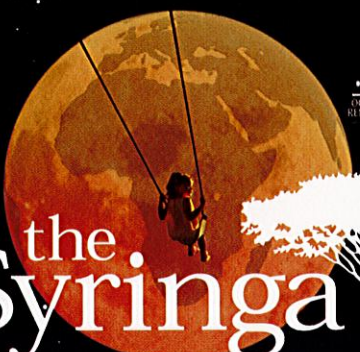
"Go see it. You'll be a lucky fish"
- ROSIE O'DONNELL

"It's exquisite! Don't miss it!"
- HELEN HUNT

"an absolute, life enriching masterpiece"
- HILARY SWANK

"One of the best things I've ever seen"
- MATTHEW BRODERICK

"pure theatrical magic... Don't make excuses. Don't ask questions. Just Go!"
- JASON ALEXANDER



the Syringa tree

CENTAUR THEATRE COMPANY
BY SPECIAL ARRANGEMENT WITH MATT SALINGER
PRESENTS
"NOVEMBER 6 - DECEMBER 2, 2007"
BY PAMELA GIEN
STARRING CAROLINE CAVE
DIRECTED BY LARRY MOSS

CENTAUR THEATRE COMPANY Hydro Québec SEASON SPONSOR **BOX OFFICE (514) 288-3161**
www.centaurtheatre.com

The Gazette MONTREAL CTV

THÉÂTRES ASSOCIÉS

deux pour un
le jeudi aux théâtres

Offert par les compagnies membres de
Théâtres Associés

Montréal

Compagnie Jean Duceppe (514) 842-2112
Espace GO (514) 845-4890
Théâtre d'Aujourd'hui (514) 282-3900
Théâtre Denise-Pelletier (514) 253-8974
Théâtre de Quat'Sous (514) 845-7277
Théâtre du Nouveau Monde (514) 866-8667
Théâtre du Rideau Vert (514) 844-1793

Québec

Théâtre de la Bordée (418) 694-9631
Théâtre du Trident (418) 643-8131

Ottawa

Centre national des Arts (613) 947-7000, poste 280


Valable sur le prix régulier. Au guichet du théâtre à compter de 19h00 le soir même. Argent comptant seulement. Billets en nombre limité. Aucune réservation acceptée. Certaines restrictions s'appliquent.

Les mondes possibles

le petit quat'sous de poche 07-08 saison itinérante

ON JOUE AU [PROSPERO] ! du 8 janvier au 2 février 2008
Réservations : 514 845-7277

Texte : JOHN MIGHTON Traduction : Maryse Warda Une production du
Mise en scène : ARIANNA BARDESONO Théâtre de Quat'Sous



www.quatsous.com

La Casta Flore
de Peter Quilter
mise en scène de Monique Duceppe

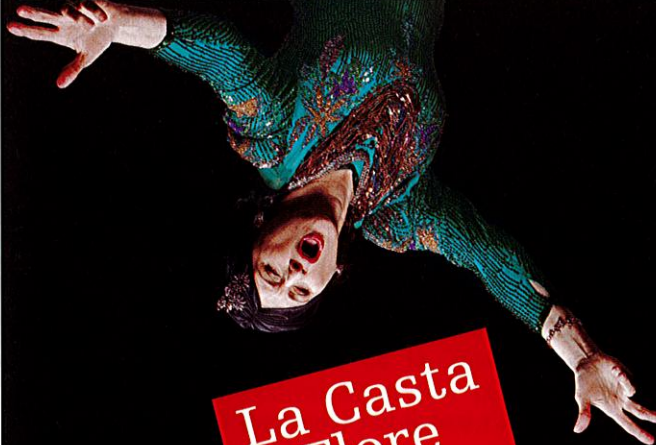
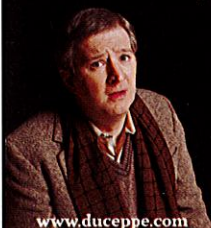
traduction Daniel Roussel

Pierrette Robitaille Alexandrine Agostini
Benoît Brière Normand Lévesque
Danièle Lorain Pauline Martin

35th **DUCEPPE**
anniversaire


DU 19 DÉCEMBRE AU 9 FÉVRIER

www.duceppe.com réservations 514 842-2112 1 866 842-2112

LE SILENCE DE LA MER

De Vercors



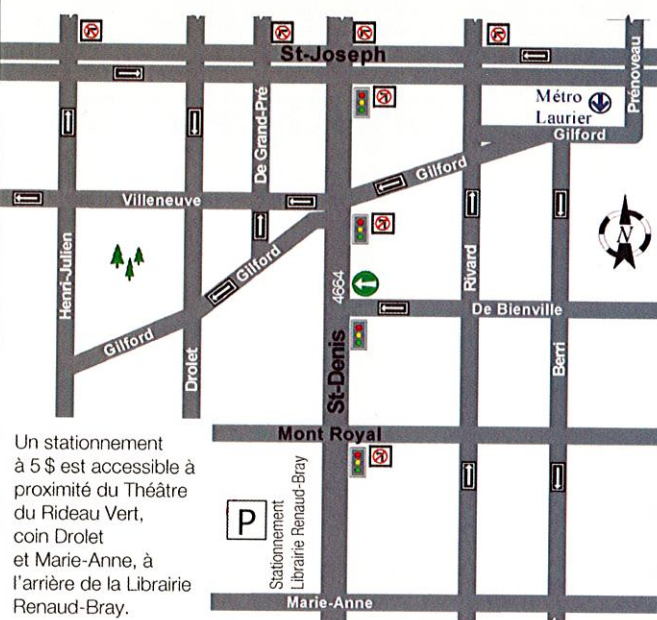
DU 26 FÉVRIER AU 9 MARS 2008
Théâtre La Chapelle, (514) 843-7738

interprétation: Renaud Paradis
mise en scène: Marc Beaupré
conception: Étienne Boucher et Patricia Ruel


informations: www.terredeshommes.ca

Conseil des Arts du Canada Canada Council for the Arts **CARTE PREMIÈRES** **LA CHAPELLE**
LES GÉNÉS CONTEMPORAINS

Où stationner ?



Un stationnement à 5 \$ est accessible à proximité du Théâtre du Rideau Vert, coin Drolet et Marie-Anne, à l'arrière de la Librairie Renaud-Bray.



CE QUI MEURT EN DERNIER

DE NORMAND CHAURETTE | MISE EN SCÈNE DE DENIS MARLEAU
AVEC CHRISTIANE PASQUIER ET PIER PAQUETTE
DU 15 JANVIER AU 9 FÉVRIER 2008

UNE CRÉATION D'UBU, EN COPRODUCTION AVEC ESPACE GO ET LE THÉÂTRE FRANÇAIS DU CENTRE NATIONAL DES ARTS DU CANADA.

Théâtre ESPACE GO
BILLETTERIE 514.845.4890
4890, BOUL. SAINT-LAURENT
MONTREAL (QUEBEC) H2T 1H5
ESPACEGO.COM

transat PARTENAIRE DE SAISON

CONSEIL DES ARTS MONTREAL Conseil des arts et des lettres Québec Conseil des Arts du Canada

LE THÉÂTRE DE LA MANUFACTURE PRÉSENTE

À Présent

DU 15 JANVIER AU 23 FÉVRIER 2008

TEXTE: CATHERINE-ANNE TOUPIN
MISE EN SCÈNE: FREDERIC BLANCHETTE
AVEC: ERIC BERNIER, MONIQUE MILLER, DAVID SAVARD, FRANÇOIS TASSE ET CATHERINE-ANNE TOUPIN

LA LIGORNE
RÉSEAU ADMISSION 514.790.1245 OU 1.800.361.4595
4559, PAPINEAU MONTRÉAL, QC
www.theatrelaligorne.com
514.523.2246

Le TRV remercie ses commanditaires

PARTENAIRE ET
COMMANDITAIRE PRINCIPAL

QUEBECOR
Penser média

PRÉSENTATEUR DE
2007 REVUE ET CORRIGÉE

VIDÉOTRON
QUEBECOR MEDIA

Conseil des arts
et des lettres
Québec

Conseil des Arts
du Canada  Canada Council
for the Arts

CONSEIL DES ARTS
DE MONTRÉAL


Société
de développement
des entreprises
culturelles
Québec

Théâtre du Rideau Vert

Conseil d'administration

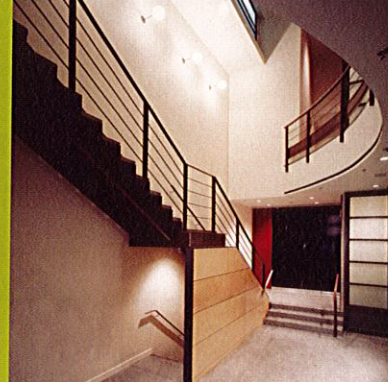
Antonine Maillet	PRÉSIDENTE D'HONNEUR, écrivain
Pierre Lampron	PRÉSIDENT, Vice-président aux relations institutionnelles, Quebecor Média inc.
Daniel Picotte	SECRÉTAIRE, Avocat Fasken, Martineau, Dumoulin, S.R.L.

ADMINISTRATRICES ET ADMINISTRATEURS

Richard Aubry	Consultant en énergie
Lorraine Beaudry	Directrice générale, Théâtre du Rideau Vert
Lise Bergevin	Directrice générale, Leméac Éditeur
Sylvie Cordeau	Vice-présidente, Communications, Quebecor Média inc.
Pierre Desroches	Consultant
Denis D'Etcheverry	Président, Fondation du Théâtre du Rideau Vert
Jacques Dorion	Président, Carat Strategem
Denise Filiatrault	Directrice artistique, Théâtre du Rideau Vert
Christiane Germain	Coprésidente, Groupe Germain inc., Hôtel Le Germain
John Parisella	Président, BCP

LE THÉÂTRE DU RIDEAU VERT EST MEMBRE DE TAI.

Des offres avantageuses



Abonnement 3 spectacles (pour les pièces 2, 3 et 4)

- Une réduction jusqu'à 33% sur le prix régulier des billets.
- Des sièges de choix.
- Possibilité d'échanger vos billets 24 h avant le spectacle, sans frais
- Envoi des billets par la poste sans frais.
- Tarifs privilégiés pour les spectacles hors-saison du Théâtre du Rideau Vert.
- 3 programmes de pièces gratuits.

Abonnements par téléphone du lundi au vendredi de 9 h à 17 h au 514 845-0267, par fax 514 845-0712, Internet (www.rideauvert.qc.ca) ou par la poste au 355, rue Gilford, Montréal (Qc) H2T 1M6

Le CARNET PASSEPORT de 6 billets

- Ce carnet de 6 billets peut être utilisé pour la pièce de votre choix* et le nombre de places de votre choix (dans la limite des places disponibles).
- Vous bénéficiez d'une réduction de 15% sur le prix régulier des billets.
- Valide uniquement pour la saison 2007-2008
- * **Supplément de 13,50 dollars pour *Sweet Charity***

CERTIFICATS-CADEAUX 2007-2008

- Simples et efficaces, les certificats cadeaux sont offerts par tranche de 5 \$ et de 10 \$.
- Valides uniquement pour la saison 2007-2008

Avantages pour tous

- Le jour du spectacle, sur présentation de votre billet, profitez de réductions accordées chez nos partenaires restaurateurs dont la liste se trouve aussi au rideauvert.qc.ca
- **Café Bistro Cibo**, 480, rue Gilford, Montréal 514-527-4169
Réduction de 15% sur le menu et stationnement gratuit pour la durée du repas et du spectacle
- **La Piata**, 4723, rue St-Denis, Montréal 514-843-0268
Réduction de 15% sur la table d'hôte
- **Restaurant Ilios**, 408, rue Gilford, Montréal 514-499-0808 Réduction de 15% sur le menu et la table d'hôte. Stationnement gratuit pour la durée du repas et du spectacle
- **Rôtisserie St-Hubert**, 4462, rue St-Denis, Montréal 514-844-9521
Réduction de 15% sur le menu
- **Thai Pot**, 404, rue Gilford, Montréal 514-842-1988
Réduction de 15% sur le menu

L'équipe du Théâtre du Rideau Vert

FONDATRICES

Yvette Brind'Amour – Mercedes Palomino



DIRECTION

Lorraine Beaudry, directrice générale

Denise Filiatrault, directrice artistique

ADMINISTRATION

Francette Sorignet, adjointe administrative

Danielle Gagnon Dufour, secrétaire-réceptionniste

Lise Brunet, responsable des abonnements

PRODUCTION

François Perrier, directeur de production

Étienne Langlois, assistant à la production

Jean-François Gélinas, chargé de projet

ÉQUIPE DE SCÈNE

Carol Clément, régisseur

Stéphane Pelletier, régie son

Daniel Jacques, régie éclairage

Claude Barsetti, chef machiniste

Gabrielle Lachance, chef habilleuse

Geneviève Chevalier, habilleuse

COSTUMES

Gabrielle Lachance, assistante

Amélie Grenier, coupe

Nicole Cyr, couture

Thérèse Végiard, chapeaux

COMMUNICATIONS

Catherine Escojido, directrice des communications

Julie Racine, attachée de presse

Suzane O'Neill, photographe

Angelo Barsetti, photographe de l'affiche

Folio et Garetti, graphistes

SERVICES AU PUBLIC

Olivier Loisel, gérant de salle

Hugo Lecavalier, gérant de salle adjoint

Marcel Girard, responsable accueil

Normand Petit, concierge

BILLETTERIE

Ann-Julie Beaulieu

Miguel Doucet

Brigitte Ménard

Myriam Savard-Lajeunesse

Florence Turgeon-Provost

Johanne Caron

Liviène-Hélène Grenier

Marianne Paquette

Nancy Simic

ACCUEIL

Vivianne Barsetti

Vicky Dubois

Sophie Gendron

Audrey Jacob

Marie-Hélène Lemarbre

Jean-Sébastien Massé

Justin Sirois-Marcil

Mickaël Bruneau

Catherine Ducharme

Sara-Éva Gonzalez

Marie-Michèle Laplace-Vallières

Élisa Léveillé

Catherine Pilon-Dion

Sonia Therrien

COMPTABILITÉ

Denis Pelletier, CMA, directeur des finances

Yolande Maillet, comptable

Dominique Vézina, commis comptable

CONSEILLERS

Gabriel Groulx, c.a., vérificateur,

Associé de Raymond Chabot Grant Thornton

FONDATION

Denis D'Etcheverry, président

Hélène-Claire Émond, agente de développement

Ce programme est produit en 6 000 exemplaires par le Théâtre du Rideau Vert à l'intention de ses abonnés et spectateurs.

Coordination et contenu : **Catherine Escojido**
Rédaction et suivi de production : **Julie Racine**
Publicité : **Hélène-Claire Émond**, 514-845-3022
Graphisme : **Folio et Garetti**
Impression : **Quebecor**

Dépôt légal
Bibliothèque nationale du Québec, 4e trimestre 2007

UNE PIÈCE DE
Bernard Slade
TRADUCTION DE
Michel Tremblay

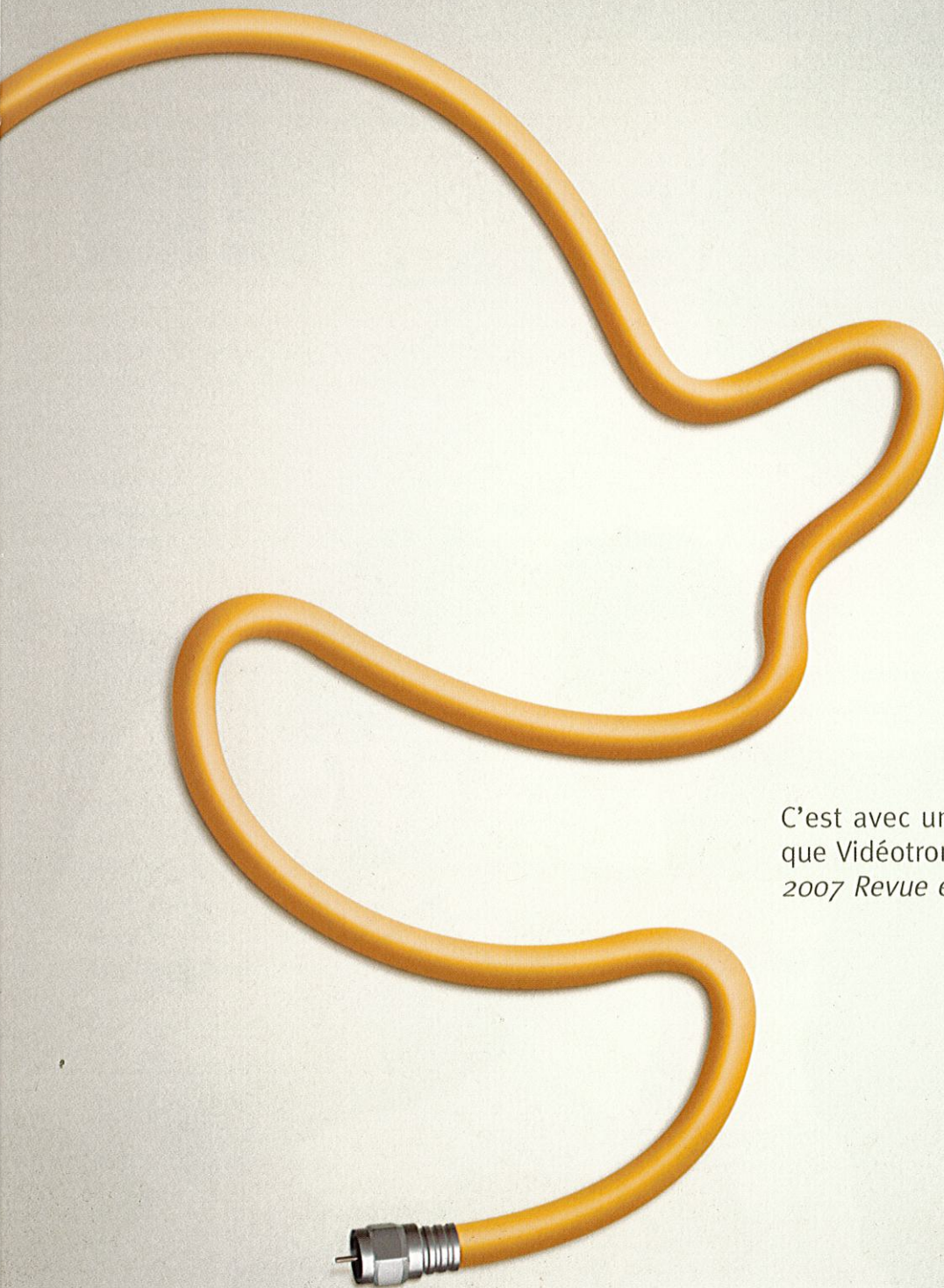
OCCASIONS

MISE EN SCÈNE DE
Frédéric Blanchette
ASSISTÉ DE
Geneviève Lessard

« J'ai dit tout ce
qu'il ne fallait pas,
l'alcool me fait
souvent
cet effet-là... »

DU 5 FÉVRIER AU 1^{er} MARS 2008

DISTRIBUTION **LOUISE MARLEAU** | **GILBERT SICOTTE** CONCEPTEURS **Olivier Landreville** | **Michel Robidas** | **Yves Morin** | **André Rioux**



C'est avec une joie non dissimulée
que Vidéotron vous présente
2007 Revue et Corrigée.

Le pouvoir infini du câble



© QUEBECOR MEDIA