

THÉÂTRE DU RIDEAU VERT



présente

UN ROMAN DE
ROMAIN GARY (ÉMILE AJAR)

ADAPTATION THÉÂTRALE DE
XAVIER JAILLARD

MISE EN SCÈNE DE
LOUISE MARLEAU

AVEC
CATHERINE BÉGIN
ALIOCHA SCHNEIDER
PASCAL ROLLIN
MARCO RAMIREZ

PRIX
GONCOURT 1975

LA VIE DEVANT SOI

2\$

**AMIS DU RIDEAU VERT,
TOUS NOS VŒUX DE SUCCÈS
CONVERGENT VERS VOUS.**

QUEBECOR

Penser média

GRAND PARTENAIRE DU THÉÂTRE DU RIDEAU VERT.



MOT DE LA DIRECTRICE ARTISTIQUE

Chers amis,

C'est un bonheur pour le Théâtre du Rideau Vert de vous présenter *La Vie devant soi* !

Cette pièce célèbre la vie, dans tous ses aspects, les plus lumineux comme les plus sombres, et pose le regard tendre et perspicace d'un enfant sur un monde dur et sans compassion.

L'adaptation du roman de Romain Gary (alias Émile Ajar) par le comédien et metteur en scène français Xavier Jaillard traduit fidèlement la profondeur de l'œuvre initiale, allant à l'essentiel et touchant le spectateur droit au cœur. Toute la verve d'Émile Ajar est préservée. Le destin provoque la rencontre de ces deux personnages, Madame Rosa et Momo, deux êtres que l'âge, l'origine et la culture auraient dû opposer à jamais. La relation originale et émouvante qui les unit nous ébranle, tout en trouvant sa pleine résonance dans notre société actuelle.

Je vous invite donc à redécouvrir cette œuvre bouleversante.

Bonne soirée à tous.

Denise Filiatrault
Directrice artistique
Théâtre du Rideau Vert



Chacun a un rôle à jouer sur la scène culturelle. Le nôtre, c'est de la soutenir.



www.rcgt.com

Certification • Fiscalité • Conseil



« Chez De Champlain Services financiers,
notre mission est de guider et d'inspirer les gens vers la réalisation de leurs objectifs de vie,
en mettant en place les solutions et stratégies adéquates pour y parvenir. »

- » Gestion de portefeuille
- » Gestion des risques financiers
- » Planification financière et successorale
- » Produits en assurance de personnes offerts par l'intermédiaire d'Assurances Dundee Ltée

 **De Champlain**
SERVICES FINANCIERS

GESTION DE PATRIMOINE DUNDEE
Services financiers Dundee Ltée

Sans frais 1 877 987-7100

www.dechamplain.ca

info@dechamplain.ca

À PROPOS DE L'ŒUVRE

Le roman *La Vie devant soi* porte vraiment bien son titre, puisque cette œuvre a mené plusieurs vies après sa publication en 1975. Tout d'abord une vie littéraire, car le succès de l'œuvre a été retentissant dès sa parution. Succès auprès du public, mais aussi couronnement de la part de l'intelligentsia littéraire puisque le roman remporte le Prix Goncourt 1975. Tout comme son auteur Romain Gary, qui a signé l'œuvre sous le pseudonyme d'Émile Ajar, le roman devient un sujet de controverse : est-ce un bon ou un mauvais roman ? Qui est le véritable auteur : Émile Ajar ou Romain Gary ? Même l'académicien Hervé Bazin s'immisce dans le débat pour maintenir le prix consenti au roman.

On reconnaît maintenant que c'est un chef-d'œuvre d'écriture, une œuvre dont les thèmes : l'amour, la famille, la justice, traversent le temps sans perdre de pertinence. Grâce aux formes langagières propres à Émile Ajar et aux tournures humoristiques qu'il utilise constamment, on plonge sans mièvrerie dans le sens profond des phénomènes sociaux de l'intolérance ou de la pauvreté.

En adoptant le point de vue de l'enfant, Gary a évité le ton didactique ou conventionnel de certaines œuvres qui ont pu mettre en rapport des enfants en difficulté et des adultes. Cette relation entre Madame Rosa et Momo, c'est l'amour filial fusionnel qu'a lui-même vécu Romain Gary dans son enfance.

Puis, en 1977, le roman entame sa deuxième vie, au cinéma cette fois. C'est le cinéaste Moshé Mizrahi, né en Égypte, qui réalise ce film autour de la grande actrice Simone Signoret. Celle-ci remporte le César de la meilleure actrice et la même année, le film remporte l'Oscar du meilleur film en langue étrangère.

Et ainsi va *La Vie devant soi*, qui sera transportée au théâtre en 2007 grâce à une adaptation scénique de Xavier Jaillard.





Ouvert tous les soirs du Mardi au Dimanche
4723, St-Denis, Montréal, (514) 843-0268

Sur présentation du billet de Théâtre :
15% de réduction sur la table d'hôte



Cuisine
européenne

Pour toutes informations: www.restaurant-lapiata.com

Menu* souper-théâtre

- Service rapide
- Dessert gratuit

RÉSERVEZ VOS PLACES!

514 844-9521

4462, rue St-Denis, Montréal
(Angle Mont-Royal)




* Sur présentation de votre billet du Théâtre du Rideau Vert
le soir d'une représentation. Détails en rotisserie.

© Groupe St-Hubert inc.



Salon Cabello

4733 St-Denis  Laurier Sortie St-Joseph

**10% DE RABAIS SUR PRÉSENTATION DE VOTRE
BILLET DE SPECTACLE DU THÉÂTRE DU RIDEAU VERT!**

**COIFFURE
COLORATION
PERMANENTE
EXTENSIONS**



**VENEZ NOUS RENCONTRER
POUR UN CHANGEMENT
DE LOOK!**



MAQUILLAGE PROFESSIONNEL

POUR RENDEZ-VOUS 514 985-4444

WWW.SALONCABELLO.CA

Certificats-cadeaux disponibles

- HOMME
- FEMME
- ENFANTS

À PROPOS DE L'AUTEUR

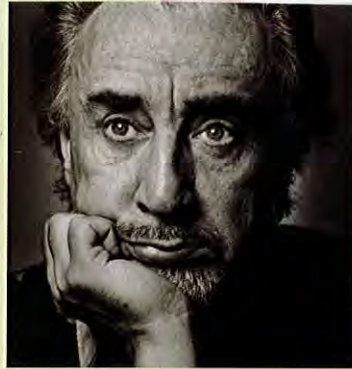
Romain Gary

Écrivain et personnage controversé de son vivant, Romain Gary est aujourd'hui une figure quasi légendaire de la littérature française, tant pour son originalité, son succès public que pour son côté iconoclaste.

Il est né à Vilnius en Lituanie au tout début de la Première Guerre mondiale, et est arrivé en France à l'âge de 14 ans. Il a vécu la majeure partie de sa vie seul avec sa mère, une femme forte et aimante, qui sans cesse l'a poussé à se dépasser.

Dès ses jeunes années, il nourrit un vif intérêt pour les arts et démontre son talent pour l'écriture. D'abord étudiant en droit puis instructeur de l'armée de l'air pendant son service militaire, il amorce une carrière diplomatique au service de la France. Comme diplomate, il est appelé à voyager à travers le monde, notamment en Bulgarie, en Suisse, à New-York, en Amérique du Sud puis à Los Angeles, où il est nommé Consul général de France. C'est dans cette ville qu'il mène une carrière où s'entremêlent la politique, le vedettariat hollywoodien et la création littéraire. En 1957, il obtient le prix Goncourt pour son roman *Les Racines du ciel*. Peu à peu, il délaisse la vie diplomatique et entame une autre partie de sa vie consacrée uniquement à la littérature.

Dans les années 1960, malmené et déçu par la critique, il orchestre une véritable mystification en publiant quatre romans sous le pseudonyme d'Émile Ajar. Grâce à l'une de ces œuvres, *La Vie devant soi*, il gagne une deuxième fois le Prix Goncourt en 1975.



Certains de ses romans sont adaptés au cinéma, notamment *Clair de femme* et *La Vie devant soi* en 1977 qui reçoit l'Oscar du meilleur film en langue étrangère à Hollywood, et dont la vedette Simone Signoret obtient le César de la meilleure actrice pour son interprétation bouleversante de Madame Rosa.

Il s'est donné la mort le 2 décembre 1980 à Paris et la supercherie Gary/Ajar ne sera découverte que des mois plus tard. Dans un ouvrage publié de façon posthume, Romain Gary affirmait: «Je ne suis pas méconnu. Je suis inconnu. Je me suis bien amusé. Au revoir et merci. »

PHOTO: <http://accel23.mettre-put-idata.over-blog.com/0/34/22/40/jean-loup-sieff-quelques-photos-preferees/romain-gary—1975.jpg>

À PROPOS DE LA METTEURE EN SCÈNE



© François Brunelle

Louise Marleau

Comédienne, actrice et metteuse en scène, Louise Marleau s'est illustrée au théâtre comme au cinéma. Son talent est largement reconnu et apprécié du public, tant ici qu'à l'étranger. Son travail a été maintes fois récompensé; elle s'est notamment vu décerner le Hugo d'or au Festival de Chicago pour son rôle dans *La Femme de l'hôtel*, un prix d'interprétation au Festival de Berlin pour son rôle dans le film de Léa Pool, *Anne Trister*, et le prix de la Quinzaine de théâtre pour *Mademoiselle Julie* de Strindberg. Elle est une comédienne accomplie, qui passe avec aisance du classique au néo-classique et livre des interprétations plus grandes que nature.

En 2006, pour souligner les quarante ans du Centre des auteurs dramatiques (CEAD) et l'importance de la dramaturgie québécoise, le Théâtre du Rideau Vert a décidé de produire le classique de Marcel Dubé, *Au retour des oies blanches* et d'en confier la mise en scène à Louise Marleau, qui avait tenu avec brio le rôle principal lors de la première présentation de la pièce. Ce fut, pour elle, l'occasion d'une première mise en scène théâtrale, après deux mises en scène fort appréciées à l'Opéra de Québec : *Manon* de Massenet et *Carmen* de Bizet. L'an dernier, elle a joué le rôle de Louise dans la pièce *Les Grandes occasions* au Théâtre du Rideau Vert.

ENTRETIEN AVEC LA METTEURE EN SCÈNE

Que retenir de cette œuvre d'Émile Ajar et de la relation entre Madame Rosa et Momo?

J'ai vu la pièce *La Vie devant soi* à Paris en octobre dernier, mais je connaissais le roman et le film qui en a été tiré dans les années 1970 avec Simone Signoret. La pièce me paraît être d'une époustouflante actualité. À l'heure des accommodements raisonnables, cette histoire d'amour entre une vieille dame juive, Madame Rosa, et un jeune arabe, Momo, me touche et m'interpelle. Madame Rosa, ex-prostituée, vit à Belleville, quartier multi-ethnique de Paris, pauvre et mal fréquenté, elle héberge des enfants de prostituées qui sont frappées de « déchéance maternelle » et les préserve ainsi d'être envoyés à l'assistance publique. Elle a connu les camps de la mort. C'est une résiliente, comme pourrait la qualifier le psychanalyste Boris Cyrulnik. C'est-à-dire qu'elle a un instinct de conservation et une détermination qui lui permettent de survivre aux événements traumatiques. Ainsi, ces deux êtres se rencontrent et « ne peuvent pas l'un sans l'autre », comme le dit Momo. Momo accompagnera Madame Rosa jusqu'à son dernier souffle.

L'usage particulier des mots par l'auteur, est-ce un défi supplémentaire pour la metteuse en scène?

Les dialogues de Romain Gary (Émile Ajar) sont remplis d'humour et de tendresse. L'auteur y parle avec audace des religions, des races, d'euthanasie, de la vieillesse, de l'Holocauste et il nous fait rire par l'usage d'un langage « ajarien », si je peux l'appeler ainsi. En effet, Momo qui n'a aucune éducation, si ce n'est celle de la rue,

mais qui a une intelligence vive, confond tout et donne aux mots une couleur et un sens très imagé. Il rêve d'avoir le pouvoir en devenant « terroriste ou flic » et de changer le monde en écrivant *Les Misérables* de Victor Hugo, en se servant « du facteur de la réussite ». Quand Madame Rosa lui dit que ça n'est pas un métier, il répond : « oui, facteur ». Voilà un sujet des plus sérieux traité avec légèreté où se mêlent le cynisme et l'émotion.

Quelles impressions gardez-vous de votre expérience auprès des comédiens et des concepteurs de *La Vie devant soi* ?

Catherine Bégin s'est imposée à moi, dans Madame Rosa, par sa sensibilité, son exceptionnel talent et sa capacité à se transformer. Le jeune Aliocha Schneider, que j'ai vu en audition, est Momo ... et le devient tous les jours davantage. C'est un acteur né. Je craignais un peu qu'il me soit difficile de diriger ce garçon de 14 ans... mais ce fut un rêve, un bonheur de tous les instants. Mon ami Pascal Rollin incarne le docteur Katz et Marco Ramirez le père de Momo. Et comme le dit Victor Hugo : « On ne peut pas vivre sans amour ». Je leur dis à tous les quatre que je les aime comme une mère, que je suis fière

d'eux et que je les porte dans mon cœur pour toujours. J'ai également comme complice, au décor, « mon irremplaçable » Jean Bard, avec qui j'ai eu le plaisir de travailler dans *Au retour des oies blanches* de Marcel Dubé, ainsi que Matthieu Larivée aux éclairages. Merci à Stéphanie Capistran-Lalonde, mon assistante, qui d'un regard me rassure. Merci également à Simon Carpentier, Yves Labelle, Alain Jenkins, Suzanne Trépanier, Louis Bond, Marc Sénécal ainsi qu'à Guy Côté. Et merci à ma chère Denise de me faire confiance.



MOT DES CONCEPTEURS



Jean Bard

Décors

Nous avons fait un petit voyage dans le temps et l'espace; Paris 1963. Nous avons fouillé des livres démodés, nos vieilles photos de voyage. Nous avons inventé ce petit bout de Paris 1963 où vivent Rosa et Momo. À les regarder vivre, on a fini par se dire qu'ils ne sont pas si loin que ça. Dans le temps comme dans l'espace. Et que leurs préoccupations demeurent bien actuelles...



Marc Sénécal

Costumes

Pour une Rosa éternellement aimante, pour un Momo toujours lucide, pour un Katz plein d'humanité, pour un Youssef porteur de mieux...

Pour habiller l'âme de personnages aussi riches que complexes.

Pour en extraire toute la palette d'émotion, il nous faudra sûrement « La Vie devant soi ».

Matthieu Larivée

Éclairages

Quel bonheur de travailler sur une pièce tirée d'un roman qui date de 1975, mais qui est toujours aussi actuel dans son propos. Ma participation à l'éclairage est une collaboration intense avec tous les artisans afin de trouver une réelle symbiose esthétique.

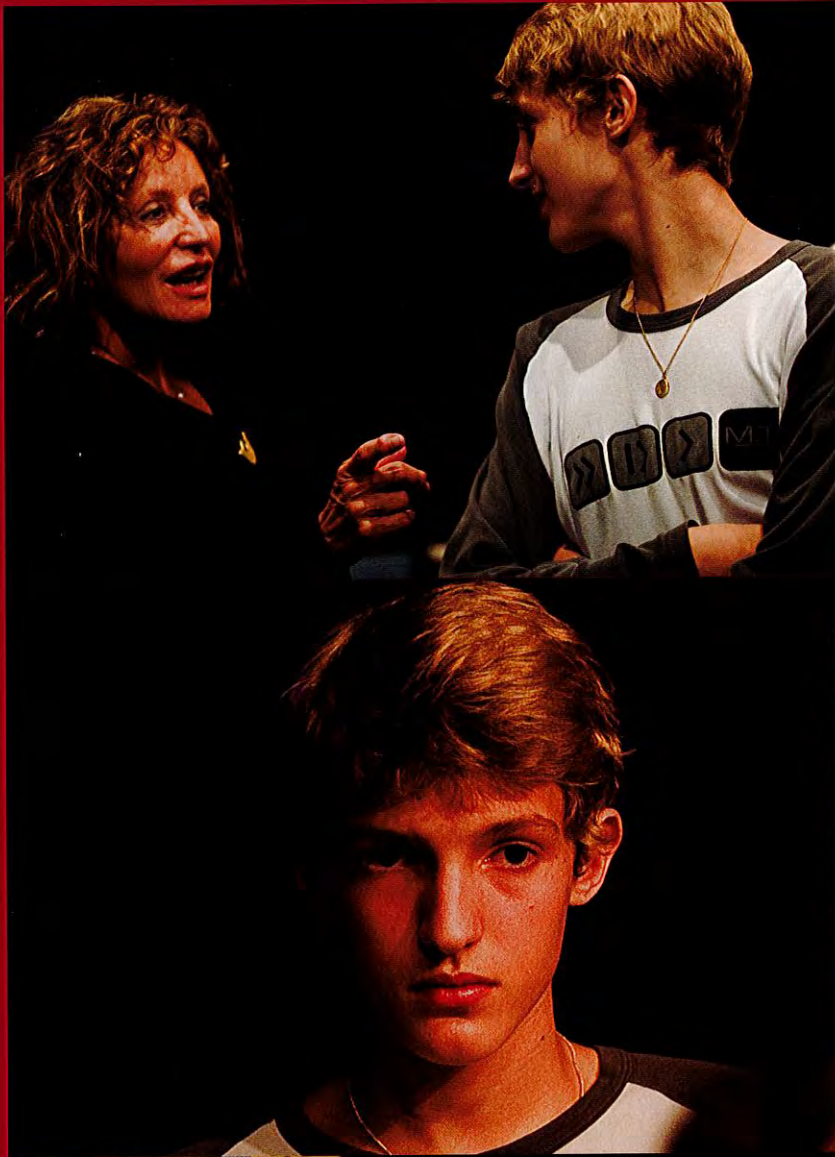
Merci.

Simon Carpentier

Musique

La musique me permet d'être sur scène sans physiquement y être et, tout comme l'acteur, toucher le cœur des gens.

J'ai composé cette musique en imaginant Rosa qui l'écoute et qui s'apaise pour un moment, tantôt dans son salon, tantôt dans son *trou juif*, au sous-sol.





À PROPOS DE L'AUTEUR DE LA PIÈCE Xavier Jaillard

Adaptateur du roman *La Vie devant soi*, également auteur de théâtre, de chansons, de scénarios, de romans — comment définir Xavier Jaillard, qui est à l'origine de ce projet ? Ne le définissons pas et parlons plutôt de tout ce qu'il a accompli et continue de produire depuis près de cinquante ans. Il est un homme présent sur toutes les scènes et dans presque toutes les disciplines artistiques depuis le début des années 1960. Fondateur du Roy Lyre, cabaret-théâtre qu'il dirige pendant près de 10 ans, il y a produit des pièces en association avec Francis Blanche, figure illustre du théâtre et de l'humour français. Comédien au vaste registre, il interprète des grands rôles du répertoire classique, moderne ou contemporain, passant de Molière, Labiche ou Feydeau à T. S. Eliot. Il a également signé quelques romans, dont *Radiesthésie* (1975) et *L'itinéraire du crabe* (1998) et poursuit son travail d'écriture romanesque. Son adaptation du roman *La Vie devant soi* lui a valu le Molière de l'adaptation théâtrale en 2008.

« On pourrait craindre d'une adaptation théâtrale du roman ou qu'elle n'en simplifiât ou qu'elle n'en détournât le sens au profit du spectacle. Trop de schématisation ou une émotion trop facile. Le travail de Xavier Jaillard dissipe ces doutes. Il est remarquable de fidélité et de délicatesse. On a affaire à un homme de théâtre et à un homme de bien. Certes, la chair du livre nous manque (quatre personnages seulement en scène), mais l'esprit est là, et l'humour, et la tendresse. »

— *Le Figaro Magazine*,
16 novembre 2007

À PROPOS DE L'ADAPTATION THÉÂTRALE DE *La Vie devant soi*

En 2007, Xavier Jaillard accorde pour ainsi dire une troisième vie au roman *La Vie devant soi*, en écrivant une adaptation théâtrale qui connaît un succès retentissant au Théâtre Marigny de Paris. Cette pièce est même actuellement en tournée aux quatre coins de la France.

La pièce a obtenu trois Molières en 2008, hautes distinctions dans le milieu du théâtre français. Le Molière de la meilleure comédienne a été attribué à Myriam Boyer pour son interprétation de Madame Rosa. L'auteur Xavier Jaillard a remporté le Molière de la meilleure adaptation théâtrale, et la pièce elle-même le Molière du meilleur spectacle. Le metteur en scène Didier Long et le jeune comédien Aymen Saïdi ont été également mis en nomination.

L'œuvre dramatique est centrée sur les deux personnages principaux: Madame Rosa et Momo, et ne conserve que deux personnages secondaires: docteur Katz, sorte d'intermédiaire entre eux, ainsi que le père de Momo qui fait une brève apparition. L'adaptation réussit à condenser toute l'intensité de l'œuvre littéraire. Elle reprend la saveur du langage d'Ajar, ses pirouettes sémantiques et ses dialogues bouleversants d'authenticité. En deux heures à peine, la pièce abat une foule de préjugés et de conflits et aborde même des pistes de solution: « Vous avez soigné les enfants de pute sans distinguer les couleurs », ou encore « ... comme on a tous peur des mêmes choses, on a tous imaginé le même Dieu. Il n'y a que les symboles qui changent. »

Toute l'histoire d'amour entre Madame Rosa et Momo est préservée — leur attachement se sentant à chaque réplique — même dans la dispute. Ces deux personnages règlent aussi cette grande question universelle qu'est la recherche du bonheur: « Le bonheur, ce n'est pas quand on l'achète. C'est quand les autres vous le donnent, parce qu'on leur plaît », et la quête de l'amour: « Les choses, c'est comme les gens: ça n'a pas de valeur, sauf si quelqu'un les aime. »

CE QU'EN DIT LA CRITIQUE :

« Il a la modestie de bien des hommes qui aiment la belle ouvrage : Xavier Jaillard, dans la version scénique du livre bouleversant et drôle qu'est *La Vie devant soi*. Un spectacle que tous les adolescents devraient voir pour comprendre l'Histoire, la vie et aimer le théâtre. »

— *Le Figaro*
16 octobre 2007

« La pièce prône la tolérance et le partage. Mme Rosa incarne la protection, Momo, l'innocence de la jeunesse. Ici, on entend parler de religion et d'exclusion. Mais point de militantisme, chacun entend le message qu'il désire. »

— *France-Soir*,
16 novembre 2007

« ... le résultat en est brillant, fidèle et dynamique. »

— *Evene.fr*



LA VIE DEVANT SOI

PRIX
GONCOURT 1975



UN ROMAN DE
ROMAIN GARY (ÉMILE AJAR)

ADAPTATION THÉÂTRALE DE
XAVIER JAILLARD

MISE EN SCÈNE DE
LOUISE MARLEAU

DISTRIBUTION
CATHERINE BÉGIN
ALIOCHA SCHNEIDER
PASCAL ROLLIN
MARCO RAMIREZ

CONCEPTION

DÉCORS **JEAN BARD**

COSTUMES **MARC SENÉCAL**

ÉCLAIRAGES **MATTHIEU LARIVÉE**

MUSIQUE **SIMON CARPENTIER**

ACCESSOIRES **ALAIN JENKINS**

VIDÉO **YVES LABELLE**

PERRUQUES ET COIFFURE **LOUIS BOND**

MAQUILLAGE ET CHORÉGRAPHIE DU

NUMÉRO DE CLOWN **SUZANNE TRÉPANIER**

ASSISTANCE À LA MISE EN SCÈNE

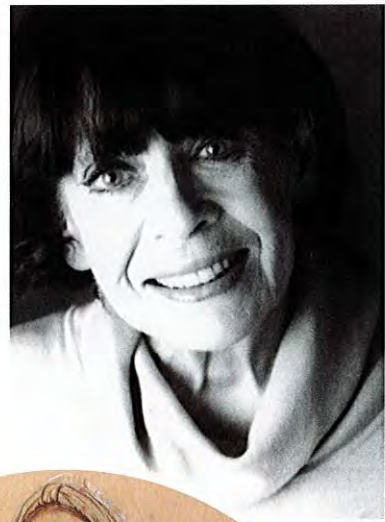
STÉPHANIE CAPISTRAN-LALONDE

DURÉE DU SPECTACLE : 1 h 45 sans entracte

À PROPOS DES COMÉDIENS

Catherine Bégin *Madame Rosa*

Grande dame de la scène, Madame Bégin obtenait déjà deux premiers prix d'interprétation dès sa sortie du Conservatoire d'art dramatique de Montréal. Au cinéma, elle a été de la distribution de plusieurs films dont *Le Secret de ma mère* (Ghyslaine Côté) et *Tous les autres, sauf moi* (Ann Arson). À la télévision, on a pu apprécier son talent dans, entre autres, *Le Cœur découvert*, *Virginie*, *La Part des anges*, *Paparazzi*, *Urgence I et II*, *Un signe de feu*, *Des dames de cœur*, *Symphorien* et bientôt dans *Kif-Kif*. Au théâtre, elle a joué sur toutes les scènes montréalaises et ailleurs au Québec. On retient des dernières productions auxquelles elle a participé : *Jouliks* (Théâtre d'Aujourd'hui), qui lui a valu le Masque de l'interprétation féminine dans un rôle de soutien, *Au bout du fil* (Quat'Sous), *Les Trois sœurs* (Espace Go), *Les Vieux ne courent pas les rues* (Théâtre d'Aujourd'hui), *L'Homme en lambeaux* (Théâtre de l'Opsis), *Madame Blavatsky* (La Veillée) et *Les Parents terribles* (Trident). C'est un immense bonheur pour le Théâtre du Rideau Vert de l'accueillir à nouveau, particulièrement après sa prestation dans *Au retour des oies blanches*, qui lui a valu, dans le rôle d'Amélie, une nomination au Gala des Masques, ainsi que sa participation à la pièce *Marie Stuart* l'an dernier.



© Claude Gagnon



Aliocha Schneider

Momo

Fils d'un comédien et metteur en scène parisien, Aliocha, voyant les élèves de son père travailler leurs scènes ou leur chant, insistera pour assister aux cours. Après une sérieuse initiation à l'âge de 7 ans, il suivra ses cours très régulièrement dès 2002 à l'Atelier de la Brunante.

Né à Paris en 1993 et arrivé au Québec dans sa troisième année, il teinte son français d'un accent international ou québécois selon les besoins. C'est pourquoi, dès que possible, il devient très actif dans les studios de doublage avec de nombreux premiers rôles, dont *Le Tyran des fourmis*, rôle de Lucas, *La Maison monstre*, rôle de Chowder, etc., après avoir perfectionné sa technique au stage de doublage du Conservatoire d'art dramatique de Montréal.

Il tourne des courts métrages dans des premiers rôles, dont *Bang-Bang*, d'Émilie Lemay-Perreault (2008), pour lequel il vient tout juste de remporter le prix du meilleur acteur du Nightlife Magazine au Festival de Films Youngcuts 2008, ou *La Neige cache l'ombre des figuiers* (2008) de Samer Najari.

Il reçoit une formation en chant de Bruno Fortier et de Philippe Parent, et participe à plusieurs reprises à des concerts de chant au Petit Medley, à la Salle Brébeuf ou encore au Théâtre Piazza.

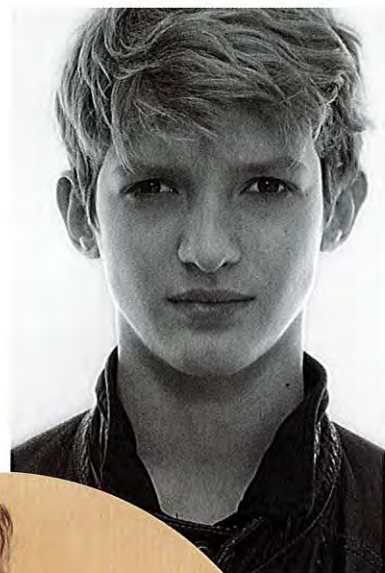
Il poursuit sa formation en danse à l'école de danse Louise Lapierre en claquettes, jazz et funky, et décroche le rôle de Mathieu, le partenaire danseur de Sarah-Jeanne Labrosse, dans *Bon Cop Bad Cop* d'Éric Canuel.

Il joue au théâtre le rôle de Sganarelle dans *Le Médecin malgré lui*, mis en scène par Jean-Paul Schneider.

En 2006, il est choisi par André Melançon pour interpréter le rôle de Romain Gary enfant à l'Espace Go dans *La Promesse de l'aube* avec Andrée Lachapelle. La pièce est un succès et il part en tournée au Québec en 2007.

Au cinéma, il est choisi par Léa Pool pour interpréter le rôle de Jean dans *Ma mère est chez le coiffeur* (2008).

Outre ses cours de chant, de danse et de théâtre, il poursuit ses études au Collège Jean-de-Brébeuf et pratique le soccer le basket-ball, le parachutisme, la planche à neige et la boxe anglaise.



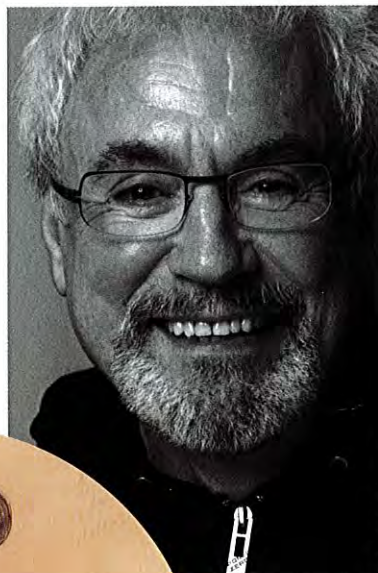
© Jean-Paul Schneider



Pascal Rollin

Le docteur Katz

Pascal Rollin est diplômé du Conservatoire d'art dramatique du Québec à Montréal. La voix et le visage de Pascal Rollin semblent nous accompagner depuis toujours, tellement sa présence est vive sur la scène comme à l'écran. Artiste polyvalent au registre extrêmement vaste, il a joué au théâtre dans des œuvres du répertoire classique telles que *Le Tartuffe* et *On ne badine pas avec l'amour* et dans des œuvres contemporaines telles que *Galilée* dans une mise en scène de Robert Lepage et *Messe solennelle pour une pleine lune d'été*, mise en scène par Serge Denoncourt. Il a par ailleurs fondé le Théâtre des Cascades et y a joué durant 10 ans. Il a également été de la distribution de deux films québécois majeurs : *Le Confessionnal* de Robert Lepage et *Jésus de Montréal* de Denys Arcand. Au petit écran, il a joué notamment dans *Sous un ciel variable*, *La Maison Deschênes* et *Les Forges de Saint-Maurice* et dans de nombreux téléthéâtres.



© Réjean Lebeau



Marco Ramirez

Youssef Kadir (père de Momo)

Marco Ramirez est un artiste très polyvalent qui s'exprime d'abord par l'art dramatique, mais aussi par diverses disciplines artistiques : le chant, la danse classique et l'écriture. Il détient une formation en art dramatique, tout d'abord du Cégep Bourgchemin de Saint-Hyacinthe, puis de l'Université du Québec à Montréal dont il obtient un baccalauréat en enseignement de l'art dramatique. Il a poursuivi sa formation en interprétation auprès de comédiens chevronnés tels que Gaétan Labrèche et Monique Lepage. Par ailleurs, il a suivi des cours d'écriture de l'écrivaine Francine Noël et de chant auprès de Colette Boky et Gina Bausson.

Au théâtre, il a joué dans *La Cage aux folles* (mise en scène de Denise Filiatrault), *Comme il vous plaira* (mise en scène d'Alexandre Hausvater) et de nombreux rôles sur la scène du Théâtre National. À la télévision, il a assumé des rôles dans des émissions très populaires telles que *Rumeurs*, *Laura Cadieux* et *Un homme mort*. Il est membre fondateur du Théâtre l'Archipel avec Alexandre Hausvater et membre fondateur et directeur artistique des Productions Markel.



© Benoit Durocher



Qui n'a jamais rêvé de jouer dans *Les Belles-Sœurs*?

LECTURE HOMMAGE BIEN PARTICULIÈRE DE LA PIÈCE DE MICHEL TREMBLAY
AU THÉÂTRE DU RIDEAU VERT

Le Théâtre du Rideau Vert célèbre les 40 ans de la création de la pièce *Les Belles-Sœurs* de Michel Tremblay, en organisant une lecture publique pleine de surprises et d'originalité, un projet élaboré par l'animatrice Monique Giroux, bien connue pour son engagement envers la création et toutes les formes d'art d'expression française.

Plusieurs personnalités issues des milieux artistiques, culturels et médiatiques ont rêvé d'interpréter cette pièce de Michel Tremblay. Elles monteront sur les planches ... et joueront le jeu ! En tout, quinze femmes bien connues du public québécois seront réunies : **Louise Beaudoin, Jocelyne Cazin, Alexandra Diaz, Liza Frulla, Monique Giroux, Francine Grimaldi, Diane Lemieux, Suzanne Lévesque, Isabelle Maréchal, Ariane Moffatt, Nathalie Petrowski, Dominique Poirier, Marie-Claude Savard, Marie-Élaine Thibert et Marie-Christine Trottier.**

Grâce à l'idée originale de Monique Giroux, elles auront le plaisir d'interpréter les personnages de cette pièce et seront dirigées par Denise Filiatrault, directrice artistique du Théâtre du Rideau Vert, qui connaît parfaitement la pièce et l'univers de Tremblay, notamment pour avoir fait partie de la distribution originale de la pièce il y a 40 ans !

Seulement deux représentations de cette lecture hommage auront lieu : le **dimanche 9 novembre prochain à 16 h et 19 h 30**. Les billets pour cet événement sont en vente dès maintenant au prix de 100 \$ et sont disponibles directement au guichet du Théâtre du Rideau Vert, par Internet à l'adresse www.rideauvert.com ou par téléphone au (514) 844-1793. Priorité est donnée à nos abonnés par un choix d'excellents billets qui leur sont réservés jusqu'au 15 septembre. Les recettes de ces lectures aideront à soutenir les nombreuses activités du Théâtre du Rideau Vert qui fête cette année ses 60 ans.

Rappelons que c'est le 28 août 1968, au Théâtre du Rideau Vert, que la pièce *Les Belles-Sœurs* de Michel Tremblay, une œuvre marquante de la dramaturgie québécoise, a été présentée pour la première fois.



© Joshua Kessler

LES BELLES-SŒURS LECTURE HOMMAGE

PROCHAINE PIÈCE À L'AFFICHE

THÉÂTRE DU RIDEAU VERT



ACCUEILLE UNE PRODUCTION DU THÉÂTRE

LA MANUFACTURE

UNE PIÈCE DE
SYLVIE DRAPEAU ET **ISABELLE VINCENT**
 MISE EN SCÈNE DE **MARTINE BEAULNE**

AVEC
DENIS BERNARD
SYLVIE DRAPEAU
DANIEL GADOUAS
ISABELLE VINCENT

AVALER LA MER ET LES POISSONS

CONCEPTEURS Richard LACROIX Mérédiith CARON André RIOUX Larsen LUPIN
 Eliane FAYAD Suzanne TRÉPANIER ASSISTANCE À LA MISE EN SCÈNE Allain ROY

**DU 28 OCTOBRE
 AU 8 NOVEMBRE
 2008**

© Angelo Barsetti

Le Théâtre de La Manufacture présente

Après la FIN

du 14 octobre au
 22 novembre 2008

de **DENNIS KELLY**
 dans une traduction de
FANNY BRITT

Mise en scène : **MAXIME DENOMMÉE**
 Avec : **SOPHIE CADIEUX** ET
MAXIM GAUDETTE



LA LICORNE

4559, PAPINEAU - MONTRÉAL
 www.theatrelalicorne.com
 514.523.2246

RÉSEAU ADMISSION
 514.790.1245 ou
 1.800.361.4595

OÙ STATIONNER ?



Un stationnement à 5 \$ est accessible à proximité du Théâtre du Rideau Vert, coin Drolet et Marie-Anne, à l'arrière de la Librairie Renaud-Bray.

LE THÉÂTRE DU RIDEAU VERT REMERCIE SES COMMANDITAIRES

GRAND PARTENAIRE



PRÉSENTATEUR DE
LA VIE DEVANT SOI



THÉÂTRE DU RIDEAU VERT

CONSEIL D'ADMINISTRATION

Antonine Maillet	PRÉSIDENTE D'HONNEUR, écrivain
Pierre Lampron	PRÉSIDENT, Vice-président aux relations institutionnelles, Quebecor Média inc.
Daniel Picotte	SECRÉTAIRE, Avocat Fasken, Martineau, Dumoulin, S.R.L.

ADMINISTRATRICES ET ADMINISTRATEURS

Lise Bergevin	Directrice générale, Leméac Éditeur
Johanne Brunet	Professeure agrégée, HEC Montréal
Sylvie Cordeau	Vice-présidente, Communications, Quebecor Média inc.
Sylvain De Champlain	Président De Champlain Services financiers Président de la Fondation du Théâtre du Rideau Vert
Pierre Desroches	Président du conseil d'administration de Laval Technopole et de La Cité de la biotechnologie et de la santé humaine du Montréal métropolitain
Denis D'Etcheverry	Administrateur de sociétés
Jacques Dorion	Président, Carat Strategem
Denise Filiatrault	Directrice artistique, Théâtre du Rideau Vert
Michel Fortier	Secrétaire général et vice-président affaires corporatives et juridiques, Agence métropolitaine de transport
Céline Marcotte	Directrice générale, Théâtre du Rideau Vert
John Parisella	Président, BCP

LE THÉÂTRE DU RIDEAU VERT EST MEMBRE DE TAI.

IL EST ENCORE TEMPS DE VOUS ABONNER!



**LE PARADIS À LA
FIN DE VOS JOURS**

LA VIE DEVANT SOI

**AVALER LA MER
ET LES POISSONS**

**2008 REVUE
ET CORRIGÉE**

MA FEMME, C'EST MOI

**L'EFFET DES RAYONS GAMMA
SUR LES VIEUX GARÇONS**

UN VIOLON SUR LE TOIT

SAISON

08-09

ABONNEMENTS 514.845.0267 / rideauvert.qc.ca



LES PRIVILÈGES DES ABONNÉS

ABONNEMENT 5 SPECTACLES

- Une réduction de plus de 20% sur le prix régulier des billets.
- Les meilleurs sièges (possibilité de les conserver la saison suivante).
- Possibilité d'échanger vos billets 48 h avant le spectacle, sans frais d'administration, deux fois durant la saison à la billetterie (514 844-1793).
- 15% de réduction sur le prix régulier des billets à l'achat de billets supplémentaires (dans la limite des places disponibles).
- Envoi des billets par la poste sans frais.
- Tarifs privilégiés pour les spectacles hors-saison du Théâtre du Rideau Vert.
- Un programme offert pour chaque pièce.

ABONNEMENT 3 SPECTACLES

(POUR LES PIÈCES 3, 4 ET 5)

- En vente à partir du 29 mai 2008.
- Une réduction de plus de 15% sur le prix régulier des billets.
- Possibilité d'échanger vos billets 48 h avant le spectacle, sans frais d'administration, deux fois durant la saison à la billetterie (514 844-1793).
- Envoi des billets par la poste sans frais.
- Tarifs privilégiés pour les spectacles hors-saison du Théâtre du Rideau Vert.
- Un programme offert pour chaque pièce.
- 10% de réduction sur le prix régulier des billets à l'achat de billets supplémentaires (dans la limite des places disponibles).

LE THÉÂTRE À LA CARTE

1. LE CARNET PASSEPORT DE 6 BILLETS

- Ce carnet de 6 billets peut être utilisé en toute liberté, pour la pièce de votre choix* et le nombre de places de votre choix (dans la limite des places disponibles).
- Vous bénéficiez d'une réduction d'environ 15% sur le prix régulier des billets.
- Valide uniquement pour la saison 2008-2009.
- * Supplément de 21,00 dollars pour *Un violon sur le toit*.

2. CHÈQUES CADEAUX 2008-2009

- Simples et efficaces, les certificats cadeaux sont offerts par tranche de 5 dollars et de 10 dollars.
- Valide uniquement pour la saison 2008-2009.

AVANTAGES POUR TOUS

Le jour du spectacle, sur présentation de votre billet, profitez de réductions accordées chez nos partenaires restaurateurs. La liste des restaurants est disponible sur le site du Théâtre du Rideau Vert.

Pour plus d'informations, www.rideauvert.qc.ca/partenaires.



COMMENT S'ABONNER

PAR TÉLÉPHONE

du lundi au vendredi de 9 h à 17 h

514 845-0267

Avec les cartes de crédit Visa, Mastercard et American Express.

PAR INTERNET en remplissant le coupon d'abonnement
www.rideauvert.qc.ca/abonnement

PAR TÉLÉCOPIEUR en retournant le coupon d'abonnement
de la brochure 2008-2009.

514 845-0712

Prenez soin d'inscrire votre numéro de carte de crédit

PAR LA POSTE en retournant le coupon d'abonnement
de la brochure 2008-2009.

Théâtre du Rideau Vert

**355, rue Gilford, Montréal (Québec)
H2T 1M6**

L'achat de billets à l'unité,
chèques cadeaux et carnets passeports
se fait à la billetterie du théâtre située
au 4664, rue St-Denis à Montréal
par téléphone au (514) 844-1793
ou par Internet au www.rideauvert.ca



Mont-Royal



Laurier

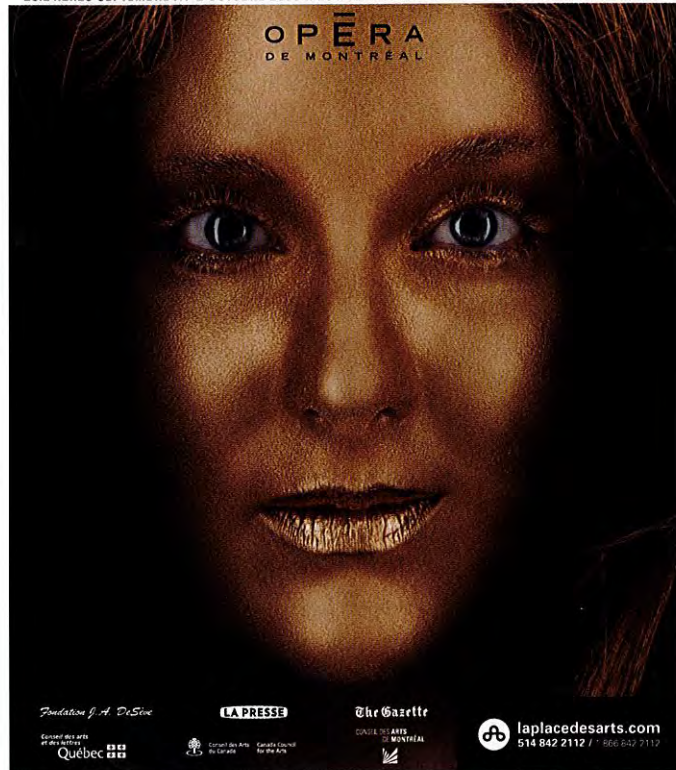
EN GRANDE PREMIÈRE

LA FANCIULLA DEL WEST PUCCHINI

SUSAN PATTERSON / WILLIAM JOYNER / LOUIS LEDESMA / KERY-LYNN WILSON_CHEF / THADDEUS STRASSBERGER_METTEUR EN SCÈNE

20.24.27.29 SEPTEMBRE // 2 OCTOBRE 2008 À 20 H SALLE WILFRID-PELLETIER OPERADEMONTREAL.COM

OPÉRA
DE MONTREAL

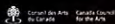


Fondation G. A. DeSève

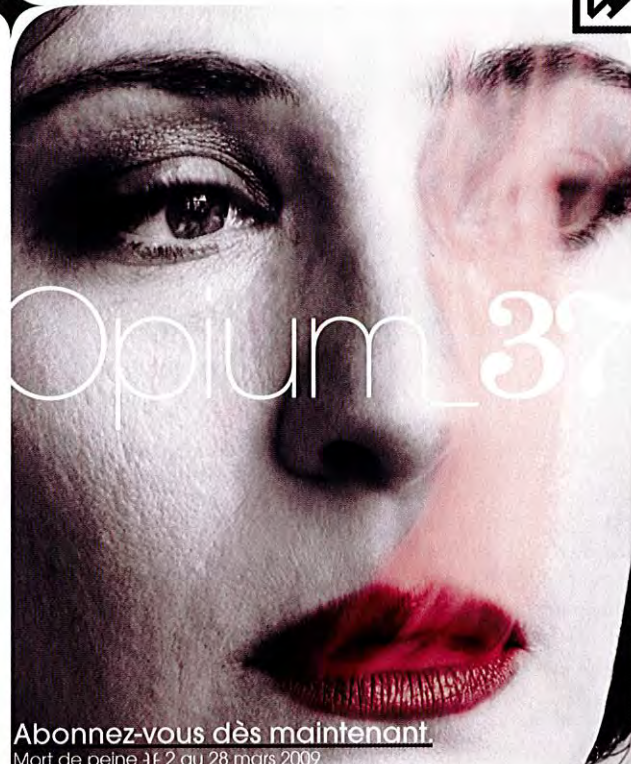
LA PRESSE

The Gazette

laplacedesarts.com
514 842 2112 / 866 642 2112



Texte : CATHERINE LÉGER en collaboration avec Eric Jean // Mise en scène : ERIC JEAN
17 novembre au 20 décembre 2008
514 845-7277



Opium 37

Abonnez-vous dès maintenant.

Mort de peine // 2 au 28 mars 2009

Dans les charbons // 27 avril au 24 mai 2009

quatsous.com



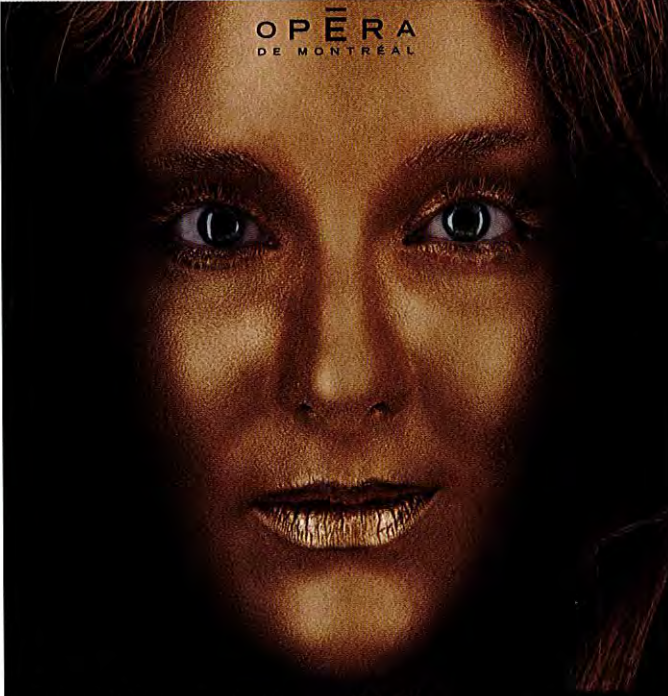
EN GRANDE PREMIÈRE

LA FANCIULLA DEL WEST PUCCHINI

SUSAN PATTERSON / WILLIAM JOYNER / LOUIS LEDESMA / KÉRY-LYNN WILSON_CHEF / THADDEUS STRASSBERGER_METTEUR EN SCÈNE

20.24.27.29 SEPTEMBRE /// 2 OCTOBRE 2008 À 20 H SALLE WILFRID-PELLETIER OPERADEMONTREAL.COM

OPÉRA DE MONTRÉAL



Fondation J. A. DeSève

LA PRESSE

The Gazette

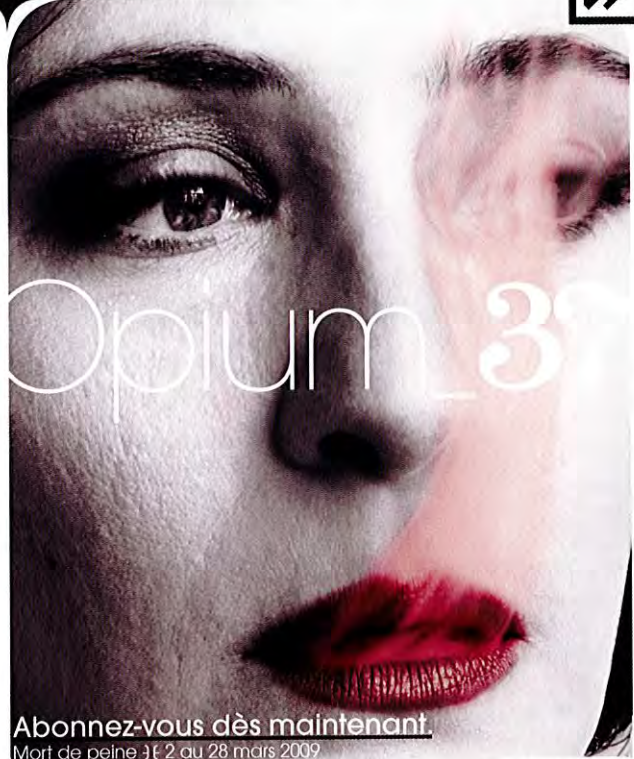
laplacedesarts.com

514 842 2112 / 500 842 2112

Texte : CATHERINE LÉGER en collaboration avec Eric Jean // Mise en scène : ERIC JEAN

17 novembre au 20 décembre 2008

514 845-7277



Opium 3

Abonnez-vous dès maintenant.

Mort de pelne // 2 au 28 mars 2009

Dans les charbons // 27 avril au 24 mai 2009

quatsous.com

THÉÂTRES ASSOCIÉS

deux pour un

le jeudi aux théâtres

Offert par les compagnies membres de
Théâtres Associés

Montréal

Compagnie Jean Duceppe (514) 842-2112

Espace GO (514) 845-4890

Théâtre d'Aujourd'hui (514) 282-3900

Théâtre Denise-Pelletier (514) 253-8974

Théâtre de Quat'Sous (514) 845-7277

Théâtre du Nouveau Monde (514) 866-8667

Théâtre du Rideau Vert (514) 844-1793

Québec

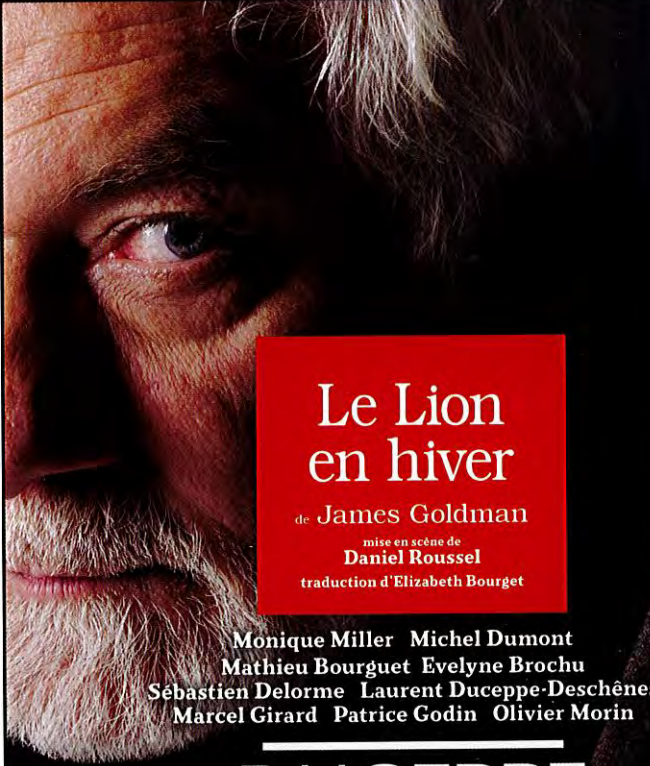
Théâtre de la Bordée (418) 694-9631

Théâtre du Trident (418) 643-8131

Ottawa

Centre national des Arts (613) 947-7000, poste 280

Valable sur le prix régulier. Au guichet du théâtre à compter de 19h00 le soir même. Argent comptant seulement. Billets en nombre limité. Aucune réservation acceptée. Certaines restrictions s'appliquent.



Le Lion en hiver

de James Goldman

mise en scène de Daniel Roussel

traduction d'Elizabeth Bourget

Monique Miller Michel Dumont
Mathieu Bourguet Evelyne Brochu
Sébastien Delorme Laurent Duceppe-Deschênes
Marcel Girard Patrice Godin Olivier Morin

DUCEPPE

DU 29 OCTOBRE AU 6 DÉCEMBRE

www.duceppe.com réservations 514 842-2112 www.laplacedesarts.com

DE RETOUR EN AOÛT 2009!

THÉÂTRE DU RIDEAU VERT



UNE PIÈCE DE
MICHEL TREMBLAY
MISE EN SCÈNE DE
FRÉDÉRIC BLANCHETTE

AVEC
RITA LAFONTAINE



CRÉATION
**LE PARADIS
À LA
FIN DE VOS
JOURS**

CONCEPTEURS Olivier LANDREVILLE François BARBEAU André RIOUX Yves MORIN
ASSISTANCE À LA MISE EN SCÈNE Geneviève LESSARD

**BILLETS EN VENTE
DÈS MAINTENANT!**

L'ÉQUIPE DU THÉÂTRE DU RIDEAU VERT

FONDATRICES

Yvette Brind'Amour – Mercedes Palomino



DIRECTION

Denise Filiatrault, directrice artistique

Céline Marcotte, directrice générale

ADMINISTRATION

Francette Sorignet, adjointe administrative

Danielle Gagnon Dufour, secrétaire-réceptionniste

Julie Vigneault, responsable des abonnements

PRODUCTION

Guy Côté, directeur de production

Guy-Alexandre Morand, directeur technique

ÉQUIPE DE SCÈNE

Stéphanie Capistran-Lalonde, régisseur

Claude Barsetti, chef machiniste

Stéphane Pelletier, régie de son

Alexandre Michaud, régie des éclairages

Geneviève Chevalier, habilleuse

DÉCORS

Atelier de décor PRISME 3

COMMUNICATIONS

Catherine Escojido, directrice des communications

Julie Racine, attachée de presse et communications

Geneviève Venne, adjointe aux communications

Lily Gaudreault, rédactrice

François Laplante Delagrave, photographe de production

Angelo Barsetti, photographe de l'affiche

Folio et Garetti, graphistes

COMPTABILITÉ

Guyline Trottier, directrice des finances

Yolande Maillet, comptable

CONSEILLERS

Gabriel Groulx, f.c.a., associé conseil,

Raymond Chabot Grant Thornton

Marc Deschamps, associé,

Raymond Chabot Grant Thornton

SERVICES AU PUBLIC

Olivier Loiseau, gérant de salle

Ann-Julie Beaulieu, superviseur

Myriam Savard, superviseur

Marcel Girard, responsable accueil

Normand Petit, concierge

BILLETTERIE

Mickaël Bruneau

Geneviève Doucet

Valérie Gagnon

Brigitte Ménard

Florence Turgeon

Hélène César Grenier

Miguel Doucet

Sara-Eva Gonzalez

Marianne Paquette

ACCUEIL

Vivianne Barsetti

Geneviève Doucet

Sara-Eva Gonzalez

Élisa Léveillé

Audrey R.-Gadoury

Sonia Therrien

Marie-Ève Bélanger

Valérie Gagnon

Célia Goodhue

Catherine Pilon-Dion

Anne-Sophie Therrien-Binette

BAR

Catherine Ducharme

Audrey R.-Gadoury

Etienne Langlois

FONDATION

Sylvain De Champlain, président

Hélène-Claire Émond, agente de développement

Marie-Andrée Roussel, agente de développement

REMERCIEMENTS

Conseillers en linguistique

Hala Maatouk, Abba Farhoud, Anna Tomczyk, Bryna Wasserman

Participants au tournage de l'extrait vidéo

Alais Never-Boudou, Céline Marcotte, Claude Sauvé,

Claudio De Rose, Daniel Paillé, Dominic Carmichael,

François Roger Fafa, Guy Côté, Jean Bard, Jean-Pierre Boudou,

Julie Racine, Lélia Never-Boudou, Louise Marleau, Ludovic Hamelin,

Marc Sénécal, Mary Payne, Mino Liani Carpentier, Nadine Mercier,

Paroisse Ste-Cécile, Simon Carpentier, Sonia Denault,

Stéphanie Renaud, Suzanne Trépannier, Vanessa De Rose,

Yves Labelle, Yves le serveur

Bande sonore

Anna Liani, voix et **Elisabeth Dubé**, violoncelle

Ce programme est produit en 4 000 exemplaires par le Théâtre du Rideau Vert à l'intention de ses abonnés et spectateurs.

Coordination et contenu : **Julie Racine** et **Catherine Escojido**

Rédaction : **Lily Gaudreault**

Publicité : **Julie Racine**, (514) 845-6512

Graphisme : **Folio et Garetti**

Dépôt légal : Bibliothèque nationale du Québec, 4^e trimestre 2008

NE MANQUEZ PAS LA TRADITIONNELLE REVUE DU TEMPS DES FÊTES!

THÉÂTRE DU RIDEAU VERT



VIDÉOTRON
QUEBECOR MEDIA

PRÉSENTE

UNE CRÉATION COLLECTIVE DE

**PASCAL BARRIAULT, CHARLES GAUDREAU,
DANIEL LANGLOIS, NATALIE LECOMPTE,
LUC MICHAUD, CLAUDE MONTMINY**

SCRIPT-ÉDITION

**JOËL LEGENDRE
NATALIE LECOMPTE**

MISE EN SCÈNE DE

JOËL LEGENDRE

AVEC

**SUZANNE CHAMPAGNE
VÉRONIQUE CLAVEAU
BENOÎT PAQUETTE
RENÉ ROUSSEAU
MARC ST-MARTIN
TAMMY VERGE**

2008 REVUE ET CORRIGÉE

CONCEPTEURS K-MOTION Louisanne LAMARRE Matthieu LARIVÉE
Jean BÉGIN Christian THOMAS Nancy LOOF
ASSISTANCE À LA MISE EN SCÈNE Carol CLÉMENT

**DU 25 NOVEMBRE 2008
AU 10 JANVIER
2009**

GRAND PARTENAIRE
QUEBECOR

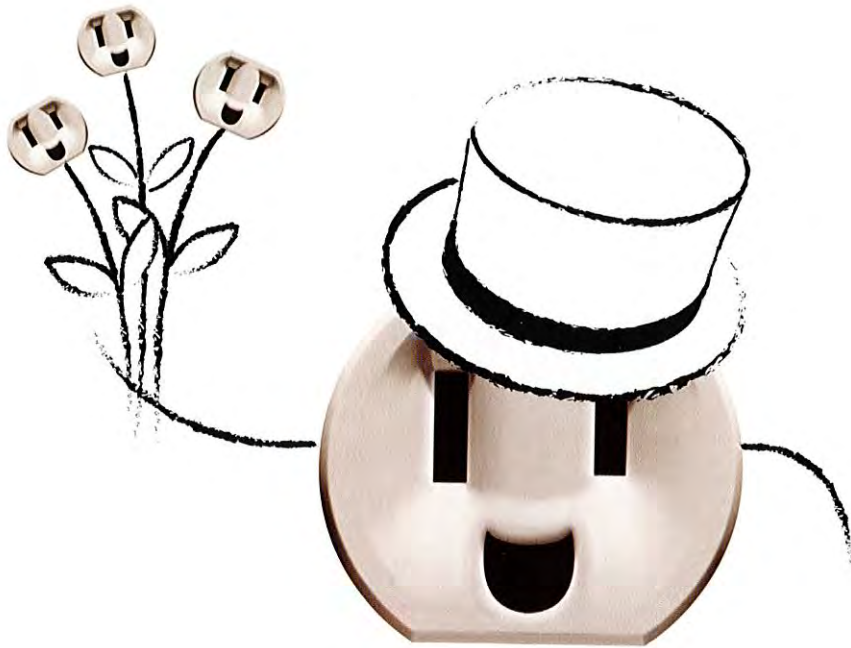
Hydro Québec

Conseil des arts et des lettres
Québec

Conseil des Arts
Canada Council
for the Arts



Société de développement
des entreprises culturelles
Québec



Bonne soirée!