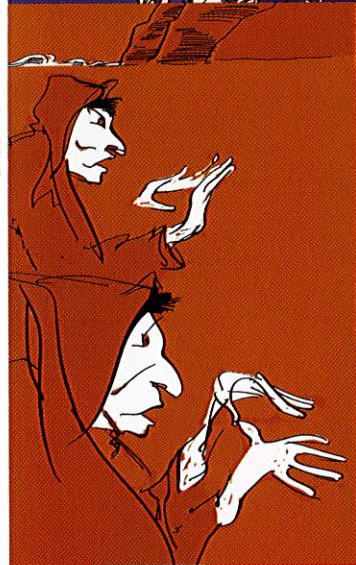
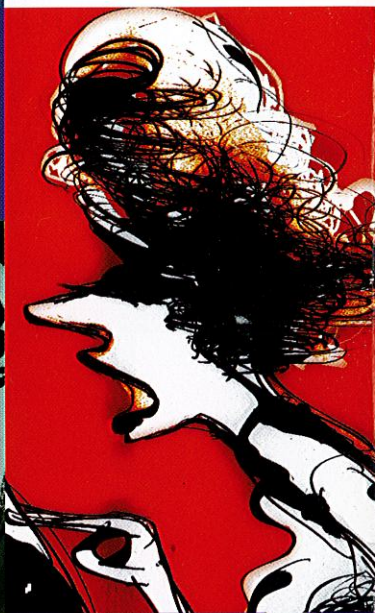
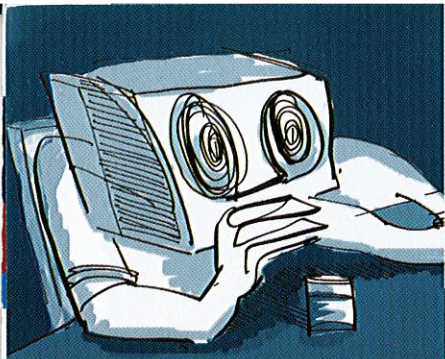


saison 2002-2003  
PRENEZ RENDEZ-VOUS

THÉÂTRE DU RIDEAU VERT







## Le théâtre, c'est la vie !

Le Théâtre du Rideau Vert est fier de vous offrir une saison de pur ravissement, de cheminement et d'apprentissage de la vie.

Six rendez-vous d'auteurs exceptionnels interprétés par de grands artistes et artisans, faisant place aussi à une relève de comédiens et de metteurs en scène d'un avenir des plus prometteurs. De plus, vous pourrez assister à cinq débats-conférences sur les œuvres présentées, les auteurs, leur époque... Nos lundis classiques sont également de retour avec huit merveilleux concerts. Nous vous invitons à consulter le dépliant décrivant tous les détails reliés à ces concerts.

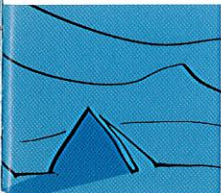
Plusieurs nouveautés doivent être soulignées, dont l'horaire des représentations au théâtre : 19h30 tous les soirs de la semaine; le samedi, un spectacle en matinée à 16h00 et en soirée à 20h30. Ceci vous permettra de répondre plus facilement aux obligations de la vie d'aujourd'hui. Également, nous avons mis sur pied le *Carnet rendez-vous* (passeport), qui permet de bénéficier d'un rabais important à l'achat de six billets, dont vous pourrez disposer à votre guise au cours de la saison.

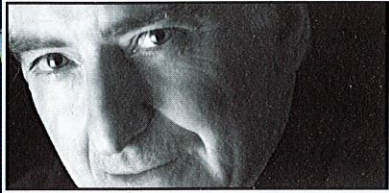
**Le théâtre, c'est la vie et ça n'a pas d'âge.**

Le Rideau Vert innove et reste près de votre réalité. Notre service d'atelier-garderie – pour les enfants de 3 à 10 ans – offert lors de représentation en matinée du samedi ou du dimanche en est un bel exemple.

Alors, on se donne rendez-vous ?

**Mercedes Palomino**  
Présidente-fondatrice





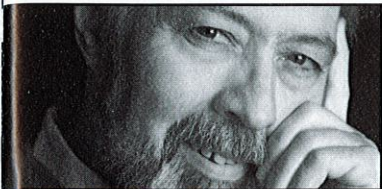
## Prenez rendez-vous !

L'année 2001 a été marquée par de grands bouleversements planétaires. Nous avons tous été ébranlés par autant de haine et d'incompréhension. Cependant, ces événements nous ont à la fois fait réfléchir sur notre société, nos mentalités, nos différences religieuses et culturelles mais aussi et surtout, sur nous en tant qu'être humain. Ce moment d'arrêt obligatoire, de réflexion et d'interrogation nous a inspiré une saison de rendez-vous avec soi, avec la sagesse, avec notre destin... des rendez-vous parfois fous et drôles. Chacune des pièces nous entretient de relations humaines, de cheminements personnels et de rendez-vous d'auteurs qui nous permettront de nous enrichir.

Avec *La Dernière Bande*, de Beckett, profond et intense, le théâtre nous donne rendez-vous avec la mémoire. Dans *Savannah Bay*, la passionnée Marguerite Duras nous convoque à un rendez-vous avec la vie, un moment presque maternel, entre deux générations de femmes qui partagent leur vision de la vie. Puis, Clémence DesRochers nous fera rire et pleurer avec son rendez-vous de filles : *Les Girls arrivent en ville*. Avec Antonine Maillet, *La Sagouine et son monde*, c'est un rendez-vous avec l'espoir, de belles et attachantes anecdotes de femmes qui ont vu neiger...ont aimé, souffert et espéré des jours meilleurs. Feydeau et ses *Farces conjugales* nous donnent un rendez-vous débridé et cinglant avec comme tableau les relations de couple. Enfin, en première québécoise, *l'Alchimiste* de Paulo Coelho, un récit d'une poésie philosophique ayant séduit des millions de lecteurs à travers le monde, nous invite à vivre une merveilleuse quête, un rendez-vous avec soi. Sait-on jamais, peut-être que notre perception, nos attentes de la vie, nos relations, espérons plus humaines, seront inspirées par cette saison de rendez-vous importants ?

Des rendez-vous... juste entre nous.

**Guillermo de Andrea**  
Directeur artistique



## Prenez le temps...

Dans ce monde qui devient de plus en plus virtuel où le temps est compressé, à l'heure de la mondialisation, des horaires adaptés et des cellules éclatées, notre existence est marquée par des contradictions : excellence, rentabilité

alors que, individuellement, nous sommes à la recherche de liberté, de vérité... de notre identité.

**Le temps file à toute allure**, il est devenu une denrée rare.

On fait tout pour le sauver, mais en bout de ligne, nous continuons à le chercher. Prenons donc un rendez-vous avec lui, le temps réel, celui du théâtre et de l'imaginaire. Malgré la haute vitesse de notre rythme de vie, grâce au théâtre, ce privilège ne disparaîtra jamais. À nous d'agir !

La prochaine saison du Théâtre du Rideau Vert est un véritable souffle de vie, un moment d'arrêt et une prise de conscience. Six magnifiques pièces d'auteurs célèbres où nous côtoierons leurs états d'âme, nous feront réfléchir et, souhaitons-le, progresser.

J'ai seulement le goût de vous dire, faites-vous ce cadeau. Prenez le temps de venir au rendez-vous de votre imaginaire... au Rideau Vert !

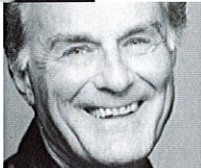
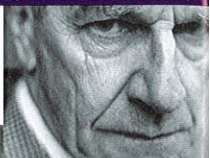
**Serge Turgeon**

Directeur général adjoint

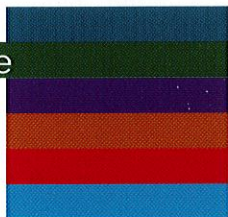
## Les artistes de la saison

Gabriel Gascon  
Janine Sutto  
Monique Spaziani  
Andrée Lachapelle  
France Castel  
Monique Richard  
Nathalie  
Gadouas  
Sylvie Ferlatte  
Viola Léger  
Hélène Loïsele  
Albert Millaire  
Marc Béland  
Anne-Marie  
Cadioux  
James Hyndman  
Marie-France  
Lambert  
Bernard Meney  
Louise de  
Beaumont  
Frédéric Desager  
François Trudel  
Brigitte Lafleur  
Gérard Poirier  
Marc Beaupré  
Jean Harvey  
Richard Fréchette  
Patricia Nolin  
Sophie  
Clément  
Brigitte Haentjens  
Denis Marleau  
Guillermo  
de Andrea

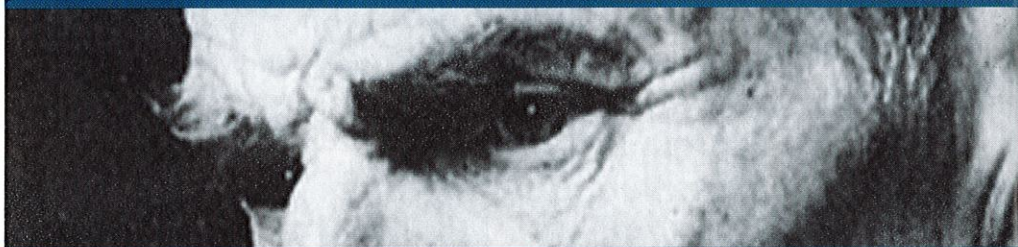
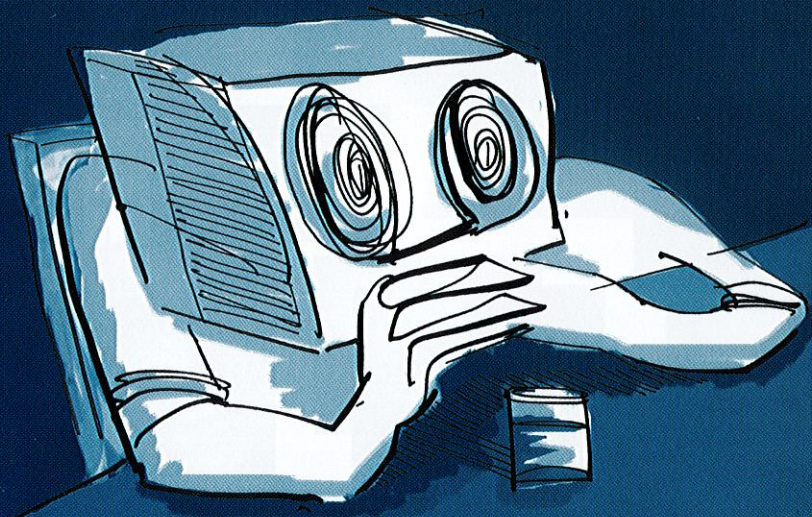
## Comédiens



## Metteurs en scène







RENDEZ-VOUS AVEC LA MÉMOIRE

# Samuel

Écrivain irlandais, d'expression anglaise et française, Samuel Beckett présente sa première pièce, *En Attendant Godot*, à Paris en 1953. C'est un immense succès et le début de sa carrière théâtrale. C'est également grâce à son théâtre que Beckett acquiert une réputation qui le conduit au Prix Nobel de littérature en 1969. L'œuvre de Samuel Beckett est très abondante en romans, récits et pièces de théâtre.



Spectacle hors saison  
Du 10 au 21 septembre 2002

Une présentation du Théâtre du Rideau Vert en coproduction avec UBU,  
compagnie de création et le Centre national des Arts d'Ottawa.

MISE EN SCÈNE DENIS MARLEAU

# La dernière bande

Gabriel Gascon

CONCEPTEURS

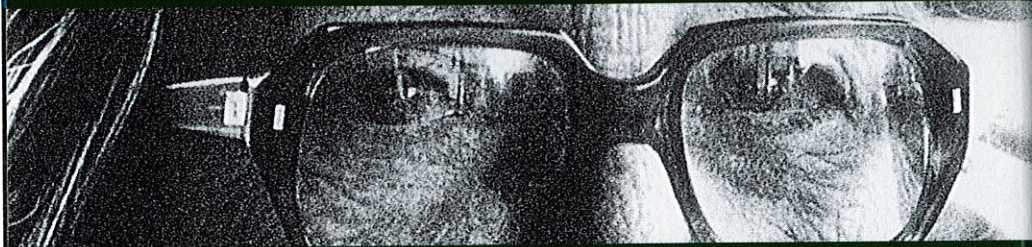
*Stéphanie Jasmin, Stéphane Jolicoeur, Daniel Fortin*

Le Théâtre de Beckett est troublant, ambigu, comique et pessimiste. Si Samuel Beckett nous plonge dans la grande noirceur, c'est sans doute pour mieux nous faire croire en la lumière.

Pour débiter sa saison 2002-2003, le Théâtre du Rideau Vert recrée en coproduction avec UBU et le Centre national des Arts, *La Dernière Bande* de Samuel Beckett, dans une nouvelle mise en scène de Denis Marleau.

## Beckett

Dans une chambre obscure, encombrée de boîtes poussiéreuses, puant la crasse, la banane rancie et la bouteille mal vidée, le vieux Krapp est assis à une table sur laquelle trône un monstrueux magnétophone. Il fouille dans une boîte, en sort une bobine (« Sinistres, ces exhumations », commente-t-il) et écoute, ou plutôt s'écoute, lui, tel qu'il était, tel qu'il parlait, trente ans auparavant. Dans cette mise en présence d'un homme avec son passé, se révèle le terrifiant échec de toute vie humaine, avec ses renoncements, ses abandons, ses oublis. Beckett, dramaturge de l'essentiel, atteint une fois de plus le cœur souffrant de la condition humaine.



RENDEZ-VOUS AVEC LA VIE

# Marguerite

Marguerite Duras a passé son enfance et son adolescence en Indochine. Cette période a profondément marqué sa vie. En 1927, elle arrive en France et, en 1943, son premier roman *Les Impudents* est publié. À partir de ce moment, elle publie régulièrement et s'impose comme une figure majeure de la littérature contemporaine. En 1959, on lui doit le scénario du film *Hiroshima mon amour*. Avec *l'Amant* en 1984, elle se mérite le prix Goncourt.

Du 1<sup>er</sup> au 26 octobre 2002

MISE EN SCÈNE PATRICIA NOLIN

# Savannah Bay

Janine Sutto et Monique Spaziani

CONCEPTEURS

*Claude Lemelin, Stéphane Jolicoeur, François Barbeau*

Marguerite Duras avait l'habitude de dire qu'avec *Savannah Bay*, elle avait commis une réflexion sur la splendeur de l'âge, sur le jeu et la comédie nous renvoyant au cœur de ses ténèbres. Elle venait de créer un rendez-vous intime.

Mots d'amour, mots doux, comme un vol de nuage ou d'ouate dans un ciel d'été. C'est l'histoire d'une vieille dame, ancienne comédienne, rongée par la vie et à la mémoire trouble. C'est aussi l'histoire d'une jeune femme à la recherche de son identité, puisant des indices à travers les paroles de la vieille comédienne. C'est le récit de deux femmes qui protègent leur vie, en miroir, l'une face à l'autre. On a envie que le temps s'arrête, pour conjurer leur chance.

## Duras

Dans la grâce subtile d'une écriture incisive et précise, deux grandes comédiennes nous transmettent une variation poignante sur l'amour entre deux générations, un amour presque maternel. Un spectacle de pur enchantement pour ce premier rendez-vous de la saison régulière.



RENDEZ-VOUS DE FILLES

# Clémence

Dramaturge, auteure, interprète, comédienne, monologuiste et même animatrice, Clémence DesRochers devient, en 1958, la première femme chanssonnière québécoise après La Bolduc. Elle conçoit et élabore plusieurs spectacles et revues. Clémence DesRochers, c'est aussi des monologues à la fois drôles, amers, amusants et attachants sur la société québécoise.

Du 12 novembre au 7 décembre 2002

MISE EN SCÈNE SOPHIE CLÉMENT

# Les Girls arrivent en ville

Andrée Lachapelle, France Castel,  
Monique Richard, Nathalie Gadouas  
et Sylvie Ferlatte

Pour la première fois au Théâtre du Rideau Vert, Clémence DesRochers nous présente ses Girls nouvelle version : *Les Girls arrivent en ville*. Quoi de mieux qu'un party de filles pour terminer l'année 2002 !

Place aux rires, aux pleurs, aux confidences, à la chanson, à la musique et à la fête ! *Les Girls arrivent en ville* est une manifestation continue de plaisirs, de charme et de tendresse. C'est le monde poétique de Clémence DesRochers qui, avec ses caricatures, nous aide à retrouver le sourire entre deux pincements au cœur. C'est un spectacle généreux, varié, touchant et amusant !

## DesRochers

*Les Girls arrivent en ville* vont peut-être choquer, ébranler les mœurs, mais ce rendez-vous de filles va de toute façon nous amuser, nous faire rire et réfléchir encore une fois. En sketches, chansons drôles, chansons tendres, monologues, chansons déchirantes et dialogues.



BANQUE  
LAURENTIENNE



RENDEZ-VOUS AVEC L'ESPOIR

# Antonine

Romancière et dramaturge, Antonine Maillet fait son entrée au Théâtre du Rideau Vert avec *La Sagouine* en 1972. Elle publie, entre autres, *Don l'Original*, *Mariaagélas*, *Les Cordes de bois* et récemment *Madame Perfecta*. En 1979, elle reçoit le Prix Goncourt pour son roman *Pélagie-la-Charrette*. L'œuvre d'Antonine Maillet est universelle. C'est pourquoi, évoquant l'âme, la condition et le langage particulier de son peuple, elle a su si bien nous faire connaître son Acadie natale.

Du 14 janvier au 9 février 2003

MISE EN SCÈNE GUILLERMO DE ANDREA

# La Sagouine et son monde

Viola Léger

Costumes : François Barbeau

Il y a précisément trente ans, le Théâtre du Rideau Vert nous faisait découvrir Antonine Maillet. Encore aujourd'hui, elle nous livre le meilleur de *La Sagouine* sans retouches à ses rides, ses gerçures ou sa langue. Cette femme pauvre ne parle ni le joual, ni le chiac, ni le français international. Elle parle la langue populaire de ses pères descendus à « cru » du XVI<sup>e</sup> siècle. Elle ne sait pas, la Sagouine, qu'elle est à elle seule un glossaire, une race, un envers de médaille. Elle se définit elle-même comme une « citoyenne à part entchère ».

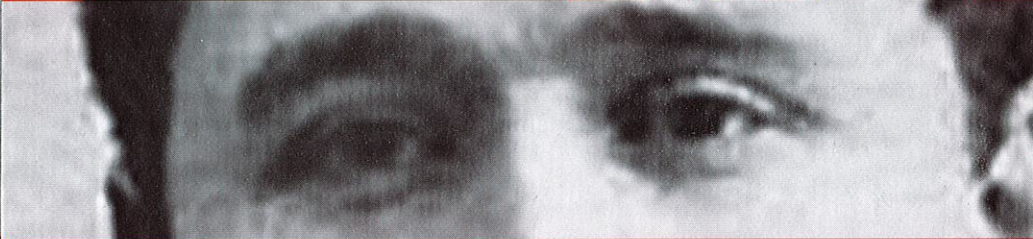
Antonine Maillet a imaginé trois autres vies, trois autres visages, trois femmes. La Sagouine et ces trois autres femmes, Aglaé, Barbe et Marichette sont incarnées par la même et incomparable Viola Léger.

## Maillet

Aglaé contemple, du haut de ses soixante-quinze ans, une vie d'attente, de doute, de tranquille résignation... en fixant son tapis qui dessine son destin de vieille fille.

Barbe, dite Babée, regarde sa vie d'encore plus haut : couchée dans son cercueil, un œil sur ce bas-monde qui escorte ses derniers moments, l'autre dans l'au-delà qui a déjà accueilli son dernier soupir.

Tandis que Marichette, qui reluque avec la même anxiété ses voisins rivaux et ses trente-six cartes de bingo, voit le bonheur de sa vie suspendu à quelques numéros chanceux



RENDEZ-VOUS EN TÊTE-À-QUEUE

# Georges

Auteur dramatique français, Georges Feydeau renouvelle la forme du vaudeville et la porte à sa perfection. Il obtient son premier succès, *Tailleur pour dames* en 1887. Suivent une série de classiques du vaudeville : *Monsieur chasse*, *Le système Ribadier*, *Un fil à la patte*, *L'Hôtel du libre échange*, *La Dame de chez Maxim*, etc... Ses trois pièces en un acte, écrites au début du siècle, *Feu la Mère de Madame*, *On purge Bébé*, *Mais n'te promène donc pas toute nue !*, vous seront présentées sous le titre *Farces conjugales*.



Du 11 mars au 5 avril 2003

MISE EN SCÈNE BRIGITTE HAENTJENS

# Farces Conjugales

Albert Millaire, Frédéric Desager, Brigitte Lafleur, Hélène Loïselle, Bernard Meney, Marc Béland, François Trudel, Marie-France Lambert, Louise de Beaumont, Anne-Marie Cadieux et James Hyndman.

## CONCEPTEURS

*Jean Bélanger, Anick La Bissonnière, Julie Charland, Robert Normandeau*

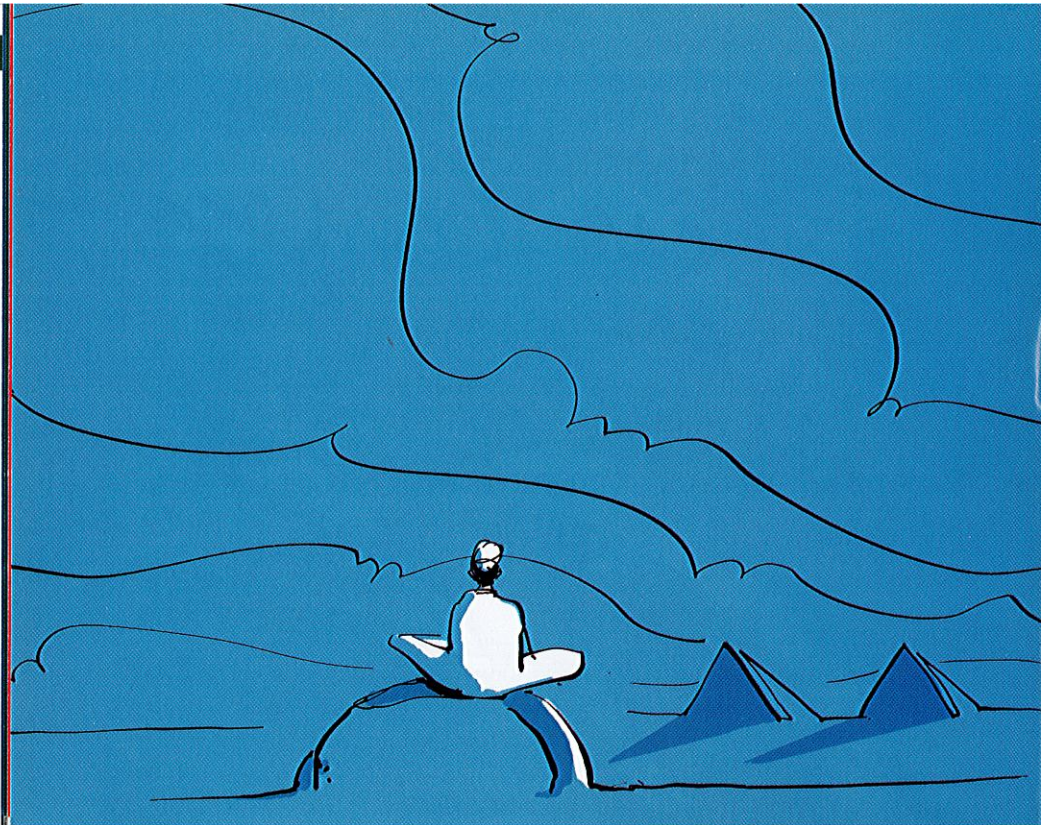
Comment voulez-vous qu'un couple s'en sorte indemne si le mari, de retour aux petites heures du matin d'une « soirée artistique » où les modèles nus étaient à l'honneur, déclare à sa femme qu'elle a « *les seins en portemanteau* » ? Comment voulez-vous éviter une guerre conjugale lorsque l'épouse utilise un client potentiel de son mari pour faire du chantage émotif afin que Toto, sept ans, consente à avaler son laxatif ? Comment voulez-vous qu'un couple survive si monsieur, qui est député, ne cesse de recevoir des visites officielles alors que madame tient mordicus à son inaliénable droit de déambuler chez elle en petite tenue ? Surtout que tous ces gens-là se sont entendus pour hausser la cruauté mentale au niveau des beaux-arts.

# Feydeau

Après avoir montré dans des comédies réglées comme des théorèmes mathématiques que l'humain n'est rien d'autre que le jouet du hasard et de ses pulsions sexuelles, Feydeau, à la fin de sa carrière, change de style. À travers une série de courtes comédies écrites entre 1908 et 1916, il entreprend de prouver, tout comme son contemporain Strindberg, que l'homme et la femme ont toutes les raisons du monde de se détester dès que les illusions du désir se sont dissipées.



**BANQUE  
NATIONALE**



RENDEZ-VOUS AVEC SOI

# Paulo

Auteur brésilien, Paulo Coelho devient l'un des auteurs contemporains les plus lus avec *L'Alchimiste*, paru en France, en 1994. Véritable phénomène, son livre est un best-seller dans 29 pays. Son œuvre a été publiée dans plus de 100 pays et traduite dans 45 langues. Quelques années auparavant, après avoir effectué un pèlerinage à Saint-Jacques-de-Compostelle, Coelho avait décrit son expérience dans *Le Pèlerin de Compostelle*.

Du 22 avril au 17 mai 2003

ADAPTATION THÉÂTRALE

GUILLERMO DE ANDREA et SERGE TURGEON

MISE EN SCÈNE GUILLERMO DE ANDREA

# L'Alchimiste

Gérard Poirier, Marc Beaupré,  
Jean Harvey, Richard Fréchette

Distribution à compléter

CONCEPTEURS

*Carol Clément, Yvan Gaudin, Michel Beaulieu, François Barbeau.*

Création québécoise ! Adaptation théâtrale du texte de Paulo Coelho, *L'Alchimiste* est le récit d'une quête spirituelle, celle de Santiago, un jeune berger andalou parti à la recherche d'un trésor enfoui au pied des pyramides. Dans le désert, initié par l'alchimiste, il apprend à écouter son cœur, à lire les signes de son chemin, à aller au bout de ses rêves et, par-dessus tout, à prendre un rendez-vous avec soi.

- *Mon cœur craint de souffrir...*
- *Dis-lui que la crainte de la souffrance est pire que la souffrance elle-même. Et qu'aucun cœur n'a jamais souffert alors qu'il était à la poursuite de ses rêves.*

## Coelho

Destiné à l'enfant qui se cache en nous, *L'Alchimiste* est un merveilleux conte philosophique que l'on compare souvent au *Petit Prince*, de Saint-Exupéry, et à *Jonathan Livingstone le goéland*, de Richard Bach.

Pour des millions de lecteurs dans le monde, *L'Alchimiste* a été une révélation : la clef d'une recherche spirituelle que chacun de nous peut entreprendre... l'invitation à suivre son rêve pour y trouver sa vérité.



## Dates à retenir

### Les débats-conférences



- > 14 octobre 2002
- > 25 novembre 2002
- > 27 janvier 2003
- > 24 mars 2003
- > 5 mai 2003

### Cinq débats-conférences

gratuits pour les abonnés du Rideau Vert.

Certains lundis, nous vous offrons des débats-conférences sous forme de table ronde se rapportant aux pièces présentées.

Ces lundis regroupent des spécialistes qui donnent leur point de vue sur différents sujets et répondent aux questions du public.



# Les Lundis classiques

du Rideau Vert

sous la direction artistique de  
**Francine Chabot**

SAISON 2002-2003



présentés en  
collaboration avec :



**8 rendez-vous pour lesquels nous vous invitons à vous abonner**

Programme disponible au Théâtre et sur demande  
Information : (514) 845-0267

# THÉÂTRE DU RIDEAU VERT



VOUS PROPOSE

## L'ATELIER-GARDERIE PRATT & WHITNEY CANADA

Les samedis à 16 heures

GRATUIT pour les abonnés  
5,00 \$ par enfant pour les non-abonnés

SUR RÉSERVATION SEULEMENT

*pour les enfants de 3 à 10 ans*

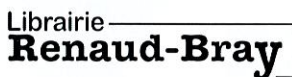


Le Théâtre du Rideau Vert est le seul théâtre à Montréal à offrir un service d'atelier-théâtre garderie. Profitez pleinement de votre sortie pendant que vos enfants s'amuse tout en découvrant les secrets et les plaisirs du théâtre.

# Les partenaires du Rideau Vert



## *partenaires de spectacles*



## *partenaires associés*



## *partenaires gouvernementaux*

Nous remercions également :

Photos : Gilbert Duclos, Laurence Labat, Stéphane Dumais, Christian Hébert, Marlène Gélinau Payette, Luc Lavergne, Élise Guévremont, Izabel Zimmer, Monic Richard, Bernard Préfontaine, Jean-François Gratton, André Cornellier, André Panneton, Maxime Côté, Pierre Dury.

Imprimerie : Reprotect

Design : Les pigeons voyageurs  
Direction artistique : Hugo Galland  
Graphisme : Anne-Marie Coallier  
Coordination : Lyne Lortie  
Rédaction : Chantal Neveu  
Illustrations : Bruce Roberts

Descriptif des pièces *La Dernière Bande* et *Farces conjugales* : Paul Lefebvre, Théâtre français du CNA.

## Les nouveautés de la saison 2002-2003

### Les bonnes raisons de s'abonner

**Jusqu'à 35% sur le prix régulier des billets.**

**Le choix des meilleures places disponibles.**

**L'échange de billets pour une représentation de la même pièce sans frais, deux fois durant la saison (au moins 24 heures avant le spectacle).**

**Le privilège de rencontrer les comédiens, le 1<sup>er</sup> vendredi de chaque spectacle.**

**La possibilité d'assister gratuitement aux débats-conférences.**

**Le Service d'Atelier-garderie Pratt & Whitney Canada, en matinée les samedis et dimanches (s'il y a lieu), sur réservation seulement.**

**L'envoi des billets par la poste sans frais.**

> l'horaire des spectacles est plus accessible : 19h30 tous les soirs de la semaine ; le samedi, un spectacle en matinée à 16h00 et un autre en soirée à 20h30 ;

> deux avant-premières offertes aux abonnés seulement et ce, à moindre coût ;

> l'abonnement devient plus souple. L'amateur de théâtre peut s'abonner à la série des cinq spectacles de la saison régulière ou, pour la première fois, à une série de trois spectacles sélectionnés : *Savannah Bay*, *La Sagouine et son monde* et *L'Alchimiste*. De plus, à la série de trois ou cinq spectacles peut s'ajouter le spectacle hors saison : *La Dernière Bande*, offert au prix d'abonnement.

> un Carnet de rendez-vous (passeport), permet de bénéficier d'une réduction importante sur l'achat de six billets dont l'utilisateur peut disposer à sa guise au cours de la saison.

> le premier vendredi de chaque pièce, le spectateur aura la possibilité de rencontrer les artistes et artisans et de discuter du spectacle à la fin de la représentation.

> l'abonnement corporatif. Une façon toute particulière de choyer vos clients et amis. Un cocktail vous est offert, pour les groupes de 10 personnes et plus, avant la représentation.



# Calendrier des abonnements

5 spectacles		Hors saison	1	2	
5 spectacles + <i>La Dernière Bande</i>		Hors saison	1		
3 spectacles		Hors saison	1		
3 spectacles + <i>La Dernière Bande</i>		Hors saison	1		
		<i>La Dernière Bande</i>	<i>Savannah Bay</i>	<i>Les Girls arrivent en ville</i>	
<u>Première semaine</u>					
Avant-premières	Mardi	19h30	10 sept.	1 oct.	12 nov.
	Mercredi	19h30	11 sept.	2 oct.	13 nov.
	Vendredi	19h30	13 sept.	4 oct.	15 nov.
	Samedi	16h	14 sept.	5 oct.	16 nov.
	Samedi	20h30	14 sept.	5 oct.	16 nov.
	Dimanche	16h	-	-	-
<u>Deuxième semaine</u>					
	Mardi	19h30	17 sept.	8 oct.	19 nov.
	Mercredi	19h30	18 sept.	9 oct.	20 nov.
	Jeudi	19h30	19 sept.	10 oct.	21 nov.
	Vendredi	19h30	20 sept.	11 oct.	22 nov.
	Samedi	16h	21 sept.	12 oct.	23 nov.
	Samedi	20h30	21 sept.	12 oct.	23 nov.
	Dimanche	16h	-	-	-
<u>Troisième semaine</u>					
	Mardi	19h30		15 oct.	26 nov.
	Mercredi	19h30		16 oct.	27 nov.
	Jeudi	19h30		17 oct.	28 nov.
	Vendredi	19h30		18 oct.	29 nov.
	Samedi	16h		19 oct.	30 nov.
	Samedi	20h30		19 oct.	30 nov.
	Dimanche	16h		-	-
<u>Quatrième semaine</u>					
	Mardi	19h30		22 oct.	3 déc.
	Mercredi	19h30		23 oct.	4 déc.
	Jeudi	19h30		24 oct.	5 déc.
	Vendredi	19h30		25 oct.	6 déc.
	Samedi	16h		26 oct.	7 déc.
	Samedi	20h30		26 oct.	7 déc.
	Dimanche	16h		-	-



3

4

5

2

3

La Sagouine  
et son  
monde

Farces  
conjugales

L'Alchimiste

14 janv.  
15 janv.

11 mars  
12 mars

22 avril  
23 avril

17 janv.  
-  
18 janv.  
19 janv.

14 mars  
15 mars  
15 mars  
-

25 avril  
26 avril  
26 avril  
-

21 janv.  
22 janv.  
23 janv.  
24 janv.  
-  
25 janv.  
26 janv.

18 mars  
19 mars  
20 mars  
21 mars  
22 mars  
22 mars  
-

29 avr.  
30 avr.  
1 mai  
2 mai  
3 mai  
3 mai  
-

28 janv.  
29 janv.  
30 janv.  
31 janv.  
-  
1 fév.  
2 fév.

25 mars  
26 mars  
27 mars  
28 mars  
29 mars  
29 mars  
-

6 mai  
7 mai  
8 mai  
9 mai  
10 mai  
10 mai  
-

4 fév.  
5 fév.  
6 fév.  
7 fév.  
-  
8 fév.  
9 fév.

1 avr.  
2 avr.  
3 avr.  
4 avr.  
5 avr.  
5 avr.  
-

13 mai  
14 mai  
15 mai  
16 mai  
17 mai  
17 mai  
-

## Comment s'abonner

- **par téléphone :**  
**(514) 845-0267**  
du lundi au vendredi  
de 9h à 17h  
sans frais de service  
avec une carte de crédit.
- **par la poste :**  
Théâtre du Rideau Vert  
355, rue Gilford  
Montréal (Québec) H2T 1M6
- **par télécopieur :**  
(514) 845-0712
- **par Internet :**  
[www.rideauvert.qc.ca](http://www.rideauvert.qc.ca)

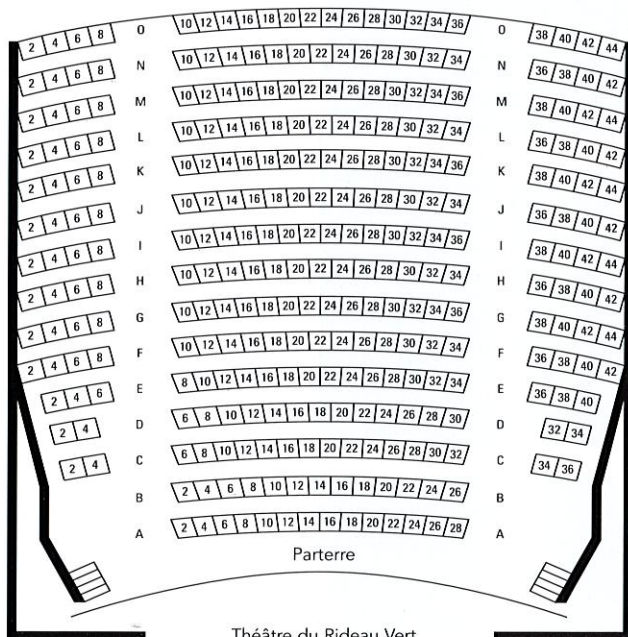
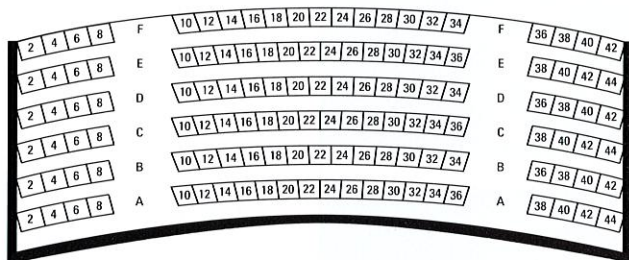
Tout achat de billets individuels  
devra se faire aux guichets  
du Théâtre du Rideau Vert,  
au 4664, rue Saint-Denis, Montréal

Information : (514) 844-1793

Le Théâtre du Rideau Vert se réserve le droit  
d'apporter des changements  
à la programmation.

## Plan de la salle

Une salle intime, chaleureuse  
où la proximité des acteurs est sans pareil.



## Tarifs des abonnements

(Toutes taxes incluses)

Régulier	Série 5 spectacles	Série 5 spectacles + La Dernière Bande	Série 3 spectacles	Série 3 spectacles + La Dernière Bande
Avant-premières 1 <sup>er</sup> mardi • 1 <sup>er</sup> mercredi	125.00 \$	150.00 \$	84.00 \$	112.00 \$
Mardi • mercredi • jeudi	147.00 \$	176.40 \$	96.00 \$	128.00 \$
Vendredi • samedi	160.00 \$	192.00 \$	102.00 \$	136.00 \$
<b>Aînés</b> (65 ans et plus, preuve d'âge exigée).				
Avant-premières 1 <sup>er</sup> mardi • 1 <sup>er</sup> mercredi	120.00 \$	144.00 \$	78.00 \$	104.00 \$
Mardi • mercredi • jeudi	139.00 \$	166.80 \$	91.50 \$	122.00 \$
Vendredi • samedi	152.00 \$	182.40 \$	96.00 \$	128.00 \$
<b>Jeunesse</b> (25 ans et moins, preuve d'âge exigée).				
Avant-premières 1 <sup>er</sup> mardi • 1 <sup>er</sup> mercredi	106.50 \$	127.80 \$	66.00 \$	88.00 \$
Mardi • mercredi • jeudi	112.00 \$	134.40 \$	69.00 \$	92.00 \$
Vendredi • samedi	124.00 \$	148.80 \$	75.00 \$	100.00 \$
<b>Groupe</b> (groupe de 20 personnes et plus, pour une même représentation).				
Avant-premières 1 <sup>er</sup> mardi • 1 <sup>er</sup> mercredi	121.25 \$	145.50 \$	84.00 \$	112.00 \$
Mardi • mercredi • jeudi	139.00 \$	166.80 \$	96.00 \$	128.00 \$
Vendredi • samedi	144.00 \$	172.80 \$	102.00 \$	136.00 \$
<b>Abonnement corporatif</b> (groupe de 10 personnes et plus, pour une même représentation).				
Mardi • mercredi • jeudi	160.00 \$	192.00 \$		

À titre d'information, le plein tarif régulier au guichet est de 39.75 \$ pour toutes les représentations.

# Formulaire d'abonnement

À retourner à : Théâtre du Rideau Vert, 355, rue Gilford Montréal (Québec) H2T 1M6  
accompagné du règlement.

Nom \_\_\_\_\_ Prénom \_\_\_\_\_  
 Adresse \_\_\_\_\_  
 Ville \_\_\_\_\_ Code postal \_\_\_\_\_  
 Tél. : (domicile) \_\_\_\_\_ (travail) \_\_\_\_\_

Réabonnement       Nouvel abonnement

Série 5 spectacles  
 Série 3 spectacles

Série 5 spectacles + *la Dernière Bande*  
 Série 3 spectacles + *la Dernière Bande*

## Choix de la semaine et des fauteuils

1<sup>er</sup> choix :

semaine	jour	heure
parterre <input type="radio"/>	balcon <input type="radio"/>	
choix de rangée : _____ à _____		

2<sup>ème</sup> choix :

semaine	jour	heure
parterre <input type="radio"/>	balcon <input type="radio"/>	
choix de rangée : _____ à _____		

*La Dernière Bande* (spectacle hors saison) : Choix de la représentation \_\_\_\_\_

## Nombre d'abonnements

### Série 5 spectacles :

Régulier \_\_\_\_\_ x \_\_\_\_\_ \$ = \_\_\_\_\_ \$  
 Aînés\* \_\_\_\_\_ x \_\_\_\_\_ \$ = \_\_\_\_\_ \$  
 Jeunesse\* \_\_\_\_\_ x \_\_\_\_\_ \$ = \_\_\_\_\_ \$  
 Groupe \_\_\_\_\_ x \_\_\_\_\_ \$ = \_\_\_\_\_ \$  
 Corporatif \_\_\_\_\_ x \_\_\_\_\_ \$ = \_\_\_\_\_ \$

### Série 5 spectacles + *La Dernière Bande* :

Régulier \_\_\_\_\_ x \_\_\_\_\_ \$ = \_\_\_\_\_ \$  
 Aînés\* \_\_\_\_\_ x \_\_\_\_\_ \$ = \_\_\_\_\_ \$  
 Jeunesse\* \_\_\_\_\_ x \_\_\_\_\_ \$ = \_\_\_\_\_ \$  
 Groupe \_\_\_\_\_ x \_\_\_\_\_ \$ = \_\_\_\_\_ \$  
 Corporatif \_\_\_\_\_ x \_\_\_\_\_ \$ = \_\_\_\_\_ \$

### Série 3 spectacles :

Régulier \_\_\_\_\_ x \_\_\_\_\_ \$ = \_\_\_\_\_ \$  
 Aînés\* \_\_\_\_\_ x \_\_\_\_\_ \$ = \_\_\_\_\_ \$  
 Jeunesse\* \_\_\_\_\_ x \_\_\_\_\_ \$ = \_\_\_\_\_ \$  
 Groupe \_\_\_\_\_ x \_\_\_\_\_ \$ = \_\_\_\_\_ \$

### Série 3 spectacles + *La Dernière Bande* :

Régulier \_\_\_\_\_ x \_\_\_\_\_ \$ = \_\_\_\_\_ \$  
 Aînés\* \_\_\_\_\_ x \_\_\_\_\_ \$ = \_\_\_\_\_ \$  
 Jeunesse\* \_\_\_\_\_ x \_\_\_\_\_ \$ = \_\_\_\_\_ \$  
 Groupe \_\_\_\_\_ x \_\_\_\_\_ \$ = \_\_\_\_\_ \$

\*SVP joindre une preuve d'âge

## Carnet de rendez-vous (6 laissez-passer pour la saison 2002-2003)

Mardi, mercredi, jeudi, vendredi, samedi, \_\_\_\_\_ x 210,00 \$ = \_\_\_\_\_ \$

J'appuie la Fondation du Théâtre du Rideau Vert par un don de \_\_\_\_\_ \$

Merci !

Total : = \_\_\_\_\_ \$

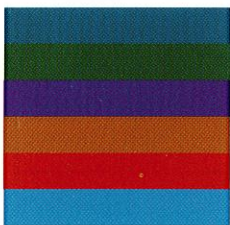
## Mode de paiement

chèque ou mandat-poste à l'ordre du Théâtre du Rideau Vert  
 Visa       American Express  
 carte de crédit       MasterCard       DinersClub/En Route  
 Numéro \_\_\_\_\_ Échéance \_\_\_\_\_  
 Signature \_\_\_\_\_

N.B. : les billets ne sont pas remboursables.



L'équipe 2002-2003 du Théâtre du Rideau Vert



Ré  
A  
1<sup>er</sup>  
M  
Vé  
  
A  
A  
1<sup>er</sup>  
M  
Vé  
  
Jé  
A  
1<sup>er</sup>  
M  
Vé  
  
G  
A  
1<sup>er</sup>  
M  
Vé  
  
A  
N  
À



## **Théâtre du Rideau Vert**

Bureaux administratifs :

355, rue Gilford  
Montréal (Québec)  
H2T 1M6

Téléphone : (514) 845-0627  
Télécopieur : (514) 845-0712  
Courriel : [info@rideauvert.qc.ca](mailto:info@rideauvert.qc.ca)  
Site internet : [www.rideauvert.qc.ca](http://www.rideauvert.qc.ca)