

**Abonnez-vous à la saison 86/87  
du Théâtre du Rideau Vert**

Vous aurez peut-être la chance de visiter  
la "ville lumière" au cours de l'année 1987

**GAGNEZ UN VOYAGE  
À PARIS**

**POUR DEUX PERSONNES\***

Grâce à



**AIR FRANCE**

\*Valeur de deux billets Montréal-Paris-Montréal  
en classe économique: 3.956,00\$

**RÈGLEMENTS:**

- Le concours se terminera le 14 octobre 1986 à 17h00.
- Le tirage se fera le 15 octobre 1986, à 20h00 sur la scène du Théâtre du Rideau Vert. Le prix sera attribué dans les 15 jours suivant le tirage.
- Le Théâtre du Rideau Vert tirera au sort parmi la liste de ses abonnés de la saison 86/87, le nom du gagnant.
- Le nom du gagnant sera mentionné par le Théâtre du Rideau Vert dans la Presse du samedi 25 octobre 1986.
- Le gagnant devra répondre à une question d'habileté.
- Le prix comprend seulement le transport aller-retour Montréal-Paris par Air France.
- Les règlements du tirage sont disponibles au Théâtre du Rideau Vert.

# THÉÂTRE DU RIDEAU VERT

direction: YVETTE BRIND'AMOUR, MERCEDES PALOMINO

**En 86 / 87**

*les grands  
comédiens  
les grands  
auteurs*

*Seront au rendez-vous.  
Ne manquez pas le vôtre.*

**ABONNEZ-VOUS !**

# BON DE COMMANDE

Détacher et faire parvenir au THÉÂTRE DU RIDEAU VERT  
355, rue Gilford, Montréal H2T 1M6

Renouvellement       Nouvel abonné

NOM \_\_\_\_\_

ADRESSE \_\_\_\_\_

VILLE \_\_\_\_\_ CODE POSTAL \_\_\_\_\_

TÉL. (Rés.) \_\_\_\_\_ (Bur.) \_\_\_\_\_

**DEMANDE MULTIPLE:**

S.V.P. inscrire, le nom, l'adresse et le No. de téléphone de chacun des abonnés sur une feuille séparée et la joindre à votre commande.

**1er choix**

**Avant-premières:**

Mercredi 20h   
Jeudi 20h

**Jour**

Mardi 20h   
Mercredi 20h   
Jeudi 20h   
Vendredi 20h   
Samedi 17h   
Samedi 21h   
Dimanche 15h

**Semaine:**

1  2  3  4       1  2  3  4

**Rangée: (A à T)**

\_\_\_\_\_ à \_\_\_\_\_ Centre  Bord d'allée

Nombre d'abonnements: \_\_\_\_\_, à \_\_\_\_\_ \$ Total: \_\_\_\_\_ \$  
Ci-inclus un chèque  à l'ordre du Théâtre du Rideau Vert

Veuillez porter à mon compte:

Master Card       Visa       American Express

Carte No. \_\_\_\_\_ Échéance \_\_\_\_\_

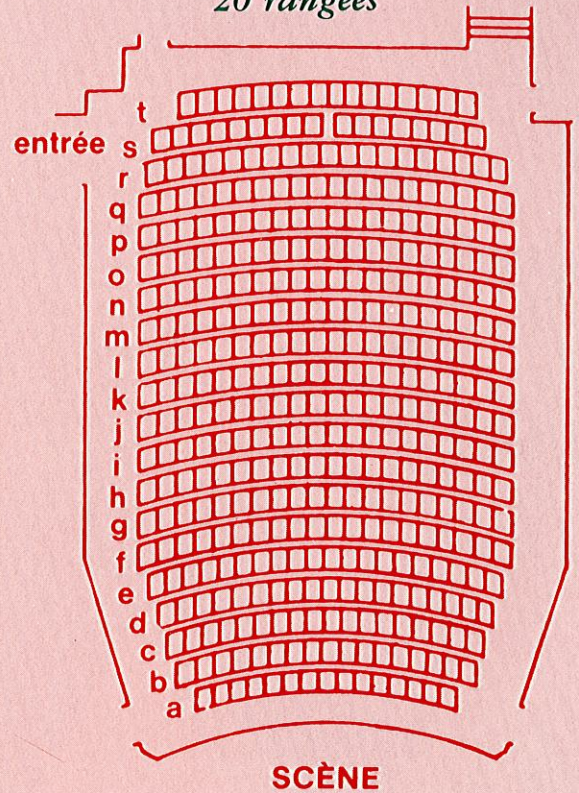
Signature \_\_\_\_\_

Nom du titulaire de la carte \_\_\_\_\_

(Les billets ne sont pas remboursables)

# NOS ABONNÉS O

380 sièges  
20 rangées



## TARIF ABONNEMENTS

Avant  
1er mer  
1er jeudi

Mardi 20h  
Mercredi 20h  
Jeudi 20h  
Dimanche 15h

A à  
Q à

Vendredi 20h  
Samedi 17h  
Samedi 21h

A à P  
Q à T




# NT JUSQU'AU 23 MAI POUR S'ASSURER LES MÊMES PLACES.

## CALENDRIER DE RENDEZ-VOUS

			Garochés en Paradis	Deux sur la balançoise	La passion de Narcisse Mondoux	La vérité des choses	Le Vrai Monde?
<b>Avant-premières</b>							
1er mercredi	20h	1er oct.	19 nov.	14 janv.	25 fév.	15 avril	
1er jeudi	20h	2 oct.	20 nov.	15 janv.	26 fév.	16 avril	
1er vendredi	20h	3 oct.	21 nov.	16 janv.	27 fév.	24 avril	
1er samedi	17h et 21h	4 oct.	22 nov.	17 janv.	28 fév.	18 avril	
1er dimanche	15h	5 oct.	23 nov.	18 janv.	1er mars	19 avril	
2ème mardi	20h	7 oct.	25 nov.	20 janv.	3 mars	21 avril	
2ème mercredi	20h	8 oct.	26 nov.	21 janv.	4 mars	22 avril	
2ème jeudi	20h	9 oct.	27 nov.	22 janv.	5 mars	23 avril	
2ème vendredi	20h	10 oct.	28 nov.	23 janv.	6 mars	1er mai	
2ème samedi	17h et 21h	11 oct.	29 nov.	24 janv.	7 mars	25 avril	
2ème dimanche	15h	12 oct.	30 nov.	25 janv.	8 mars	26 avril	
3ème mardi	20h	14 oct.	2 déc.	27 janv.	10 mars	28 avril	
3ème mercredi	20h	15 oct.	3 déc.	28 janv.	11 mars	29 avril	
3ème jeudi	20h	16 oct.	4 déc.	29 janv.	12 mars	30 avril	
3ème vendredi	20h	17 oct.	5 déc.	30 janv.	13 mars	8 mai	
3ème samedi	17h et 21h	18 oct.	6 déc.	31 janv.	14 mars	2 mai	
3ème dimanche	15h	19 oct.	7 déc.	1er fév.	15 mars	3 mai	
4ème mardi	20h	21 oct.	9 déc.	3 fév.	17 mars	5 mai	
4ème mercredi	20h	22 oct.	10 déc.	4 fév.	18 mars	6 mai	
4ème jeudi	20h	23 oct.	11 déc.	5 fév.	19 mars	7 mai	
4ème vendredi	20h	24 oct.	12 déc.	6 fév.	20 mars	15 mai	
4ème samedi	17h et 21h	25 oct.	13 déc.	7 fév.	21 mars	9 mai	

premières credi 20h 20h	Prix abonnement	Prix régulier	Réduction
A à P Q à T	56.00 \$ 47.00 \$	81.25 \$ 70.00 \$	+ de 30% + de 32%
P T	65.00 \$ 54.00 \$	81.25 \$ 70.00 \$	20% + de 22%
	70.00 \$ 60.00 \$	87.50 \$ 75.00 \$	20% 20%



Du 1er octobre au 1er novembre

## **GARROCHÉS EN PARADIS**

Auteur: ANTONINE MAILLET

Mise en scène: ROLAND LAROCHE

YVETTE BRIND'AMOUR - JACQUES GODIN

JANINE SUTTO - GILLES PELLETIER - HÉLÈNE LOISELLE

ALAIN LAMONTAGNE - DIANE LAVALLÉE

Une explosion, un soir de Noël, fait revoler jusqu'au marchepied du paradis, sept personnages d'Antonine Maillet que nous avons déjà vus se débattre avec les pires cocasseries de la vie. Mais la vie d'ici-bas n'est que le prélude de l'autre, celle qui attend tous ces gueulards, saintes nitouches, bessounes veuves et sagouinardes qui devront défendre leur peau et leur vertu devant un juge auquel même Gapi ne saurait faire des accroires. Pourvu seulement que le juge suprême s'amuse autant que nous!

Du 19 novembre au 20 décembre

## **DEUX SUR LA BALANÇOIRE**

Auteur: WILLIAM GIBSON

Adaptation nouvelle: JEAN-LOUP DABADIE

Mise en scène: DANIELLE J SUISSA

LOUISE TURCOT - PIERRE CURZI

Un succès énorme au théâtre en 1958, puis au cinéma en 1963. Reprise la saison dernière à Paris dans une adaptation nouvelle, cette œuvre a remporté un triomphe.

"Deux sur la balançoire" c'est l'histoire d'amour de Jerry et Clara, de leur rencontre jusqu'à... Une histoire d'éclats de rire, d'éclats de voix, d'éclats de verre. Les personnages sont des natures fortes. On s'attend cependant à ce que cette comédie fêlée s'achève après beaucoup de suspense comme d'autres pièces à deux personnages: l'un tombant dans les bras de l'autre et le rideau par-dessus. Est-ce que la "Balançoire" s'arrête sur ce happy end?

Du 14 janvier au 14 février

## **LA PASSION DE NARCISSE MONDOUX**

Auteur: GRATIEN GÉLINAS

Mise en scène: YVETTE BRIND'AMOUR

HUGUETTE OLIGNY - GRATIEN GÉLINAS

Comment un homme qui est rendu à l'âge où l'on mesure les années au compte-gouttes, où l'on cherche ses rêves dans le passé, s'y prend-il pour séduire la femme de sa vie?

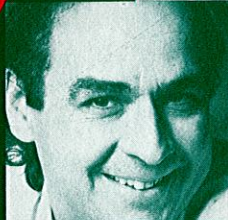
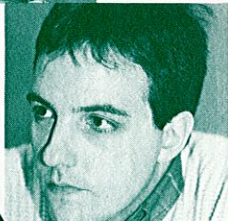
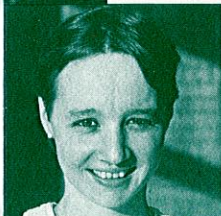
Quand ce séducteur est de la lignée des Fridolin et des Ti-Coq, il risque de faire une cour où les fanfaronades, les clins d'oeil et les ratoureries le disputent aux soupirs de l'amoureux. Un amoureux qui ne l'est pas moins pour autant, et qui nous prouve que les vrais sentiments n'ont pas d'âge et que Narcisse Mondoux a un coeur de vingt ans.



*les grands comédiens*

*les grands auteurs*

de la saison 86 / 87



Du 25 février au 28 mars

## **LA VÉRITÉ DES CHOSES**

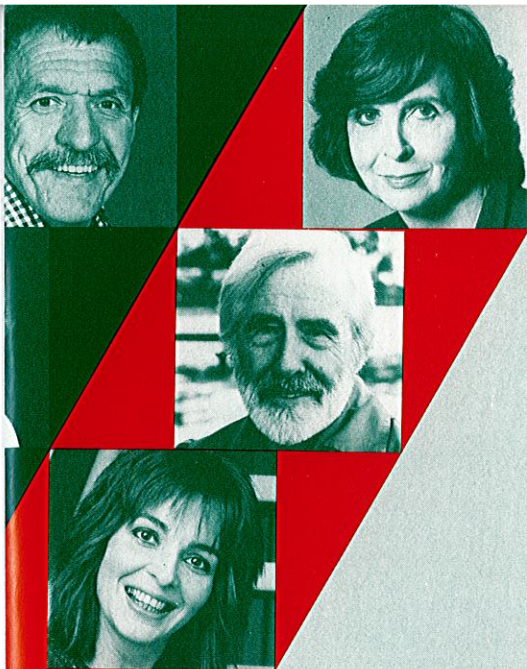
Auteur: TOM STOPPARD

Traduction: RENÉ GINGRAS

Mise en scène: GUILLERMO DE ANDREA  
ALBERT MILLAIRE - MICHELINE BERNARD  
VINCENT BILODEAU - DENIS BERNARD

Présentée à Broadway cette oeuvre a raflé les principaux honneurs de la scène new yorkaise avec le Tony Award (meilleure pièce) et le Drama Critics Circle Best Play Award en 1984. Une comédie à réflexion sur l'infidélité conjugale. À travers un regard toujours tendre mais grinçant, lucide mais humoristique, l'auteur nous livre sa réflexion la plus pure, d'une simplicité déconcertante sur les aléas de la passion et les ressources presque illimitées de l'individu confronté à l'amour, tous masques tombés.

Production du Théâtre du Trident  
(Distribution à compléter)



Du 15 avril au 16 mai

## LE VRAI MONDE ?

Auteur: MICHEL TREMBLAY

Mise en scène: ANDRÉ BRASSARD

RITA LAFONTAINE - AMULETTE GARNEAU

GILLES RENAUD - RAYMOND BOUCHARD

Le dramaturge est-il un voleur? Comment transpose-t-il la vie? Comment la restitue-t-il et en a-t-il le droit?

Tremblay pose ici une grande question de l'existence sur le double fond des choses, la multiplicité des perceptions et des réalités.

Coproduction du Théâtre du Rideau Vert et du Théâtre français du Centre national des Arts.

(Distribution à compléter)

## RENDEZ-VOUS À L'ÉVIDENCE

- en vous abonnant vous bénéficiez d'une importante réduction de 20 à plus de 30% sur le coût réel des billets;
- vous vous assurez les meilleurs sièges quel que soit votre abonnement;
- vous avez la possibilité de conserver le siège de votre choix la saison suivante;
- vous avez l'assurance de ne manquer aucun spectacle de la saison;
- vous n'avez plus à vous soucier des spectacles affichant "complet", ni des réservations à effectuer;
- vos billets vous seront envoyés par la poste;
- vous pouvez échanger votre billet, moyennant de légers frais d'administration (50¢ par billet), à condition de le remettre aux guichets du théâtre 24h à l'avance.

## COMMENT NE PAS MANQUER VOTRE RENDEZ-VOUS

- En téléphonant au: **845-0267** du lundi au vendredi de 9h à 17h;
- En postant votre bon de commande au Théâtre du Rideau Vert, 355, rue Gilford, Montréal H2T 1M6
- En venant au service des abonnements Théâtre du Rideau Vert 355, rue Gilford (à l'arrière du théâtre)

(programme sujet à changement)