

**theatre
du rideau
vert**



direction: yvette brind'amour, mercedes palomino

présente

LA SAGOUINE

d'Antonine Maillet

avec

Viola Léger

les lundis, 9, 16, 23 et 30 octobre 1972

"C'est une histoire vraie que je vous raconte. L'histoire de la Sagouine, femme de la mer, qui est née avec le siècle, quasiment les pieds dans l'eau. L'eau fut toute sa fortune: fille de pêcheur de morue, fille à matelots, puis femme de pêcheur d'huîtres et d'éperlans. Femme de ménage, aussi, qui achève sa vie à genoux devant son seau, les mains dans l'eau."

(Extrait de *La Sagouine*, A. Maillet. Reproduit avec la permission des Editions Leméac. Tous droits réservés)

TABLEAUX:

Le métier

Nouël

Le recensement

(Il y aura un entracte de 20 minutes)

Les bancs d'église

Les maximes

- Les prêtres
- La guerre
- Le bon Djeu
- Le printemps

La mort

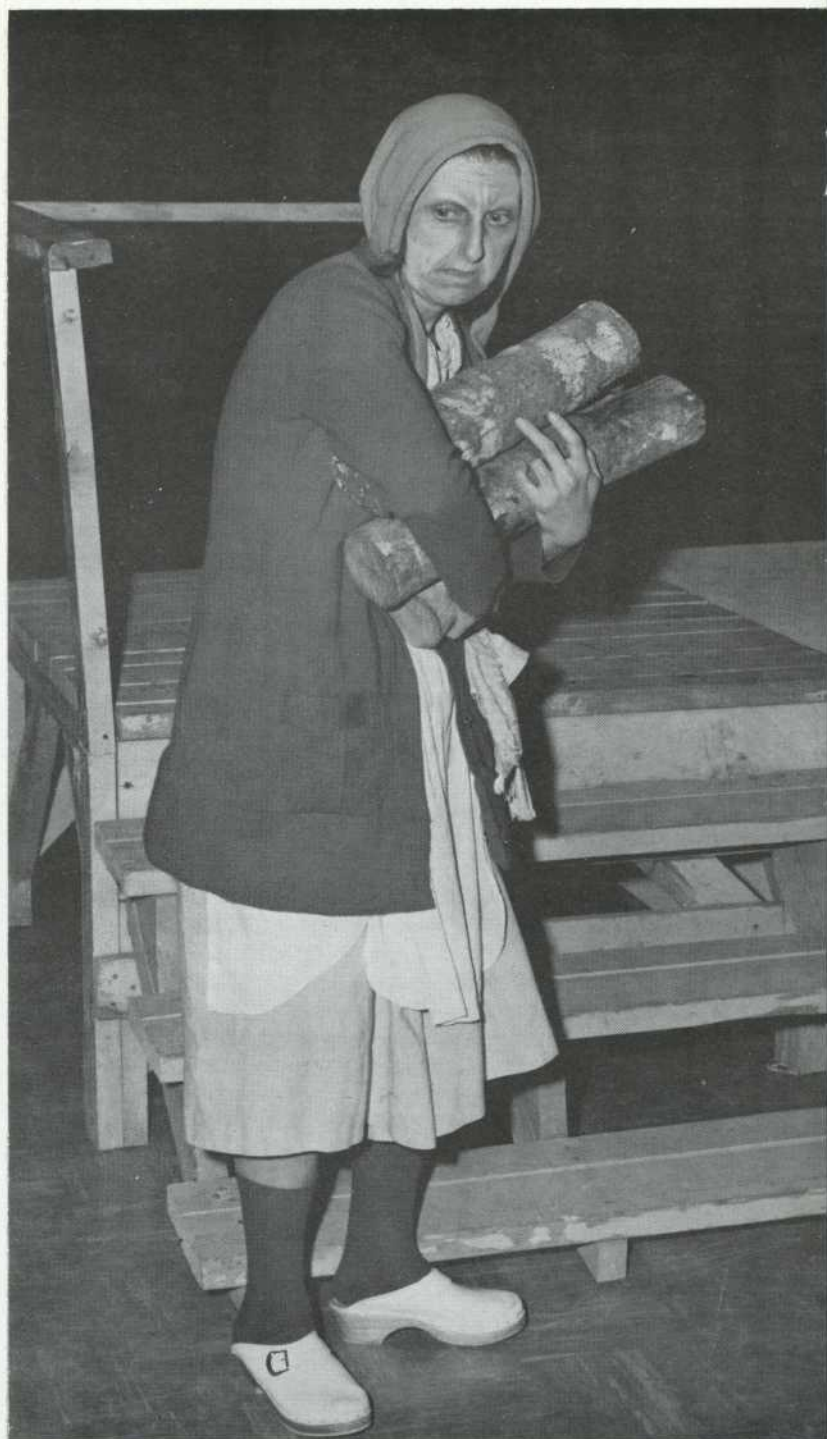
Mise en scène: EUGENE GALLANT

Régie: FRANCIS PELLETIER

Eclairage: YVES PELLETIER

Costumes: RITA SCALABRINI

Une production du Centre provincial de diffusion de la culture.



"La Sagouine" d'Antonine Maillet au Théâtre du Rideau Vert, premier jalon de la nouvelle politique des lundis du Théâtre du Rideau Vert et du Centre d'essai des auteurs dramatiques.

Fondé en 1965 dans le but d'encourager et de promouvoir le théâtre québécois le Centre d'Essai a vu naître non seulement des auteurs québécois comme Tremblay, Gurik, Barbeau, Morin, Marc F. Gélinas et autres mais aussi un auteur acadien: Antonine Maillet. Aujourd'hui, ils sont joués non seulement sur nos scènes montréalaises mais à travers la province et traduits en anglais. Les scènes de la ville reine, de Winnipeg, de Vancouver et d'Halifax les réclament.

Membre du Centre d'essai, Antonine Maillet avait soumis en septembre 1967 un texte intitulé "Les crasseux" dont une lecture publique, sous la direction de Réjean Roy, fut le début de ce jeune auteur de théâtre. En 1971, elle soumettait au Centre d'essai un deuxième texte de huit monologues.

Une lecture publique de ce texte par Monique Joly amena les éditions Leméac à publier "LA SAGOUINE" qui dans sa version intégrale comprend seize monologues. La présente version fut l'objet d'une tournée au Nouveau-Brunswick puis présentée au Festival du Théâtre Canada à Saskatoon est actuellement en tournée dans la province de Québec. Aura-t-elle l'occasion d'être présentée en saison régulière à Montréal? C'est un des buts de cette manifestation.

En effet, cette représentation est le résultat d'un besoin commun au Théâtre du Rideau Vert et au Centre d'essai des auteurs dramatiques. Le premier souhaitait depuis longtemps déjà répondre au désir d'une partie de son public en l'exposant plus souvent à des oeuvres originales, alors que de son côté, le Centre d'Essai cherchait pour la promotion des auteurs et de leurs oeuvres nouvelles des scènes disponibles.

La démarche entreprise par le Centre d'Essai auprès du Rideau Vert fit de ce besoin commun une réalité traduite ce soir par cette première manifestation des lundis du Rideau Vert.

Cette réalité ne sera constante que dans la mesure où par ces manifestations de jeunes auteurs, des textes originaux, de nouvelles productions verront le jour.

Non seulement le Centre d'Essai aura-t-il ce genre d'activité au Théâtre du Rideau Vert, mais dans tous les Théâtres de la Métropole, et la formule variera suivant le désir des compagnies et les besoins de leurs publics respectifs. Loin de s'approprier l'exclusivité de ces différentes manifestations artistiques, le Centre d'Essai compte y collaborer uniquement par la présence de ses auteurs, par la présentation d'oeuvres nouvelles dont la facture sera tantôt traditionnelle, tantôt avant-gardiste ou née spontanément d'un thème brûlant d'actualité, tantôt pensées et montées de toute pièce par des individus désireux d'engager le dialogue avec leurs concitoyens sur des problèmes qui les préoccupent.

Le Centre d'Essai et le Théâtre du Rideau Vert vous invitent donc à participer à l'oeuvre de création de l'auteur en remplissant le formulaire à cet effet. Du même coup vous participerez à la promotion de vos jeunes auteurs, de leurs oeuvres et concourrez à la revitalisation de notre dramaturgie et de nos scènes théâtrales.

Roland Laroche
Secrétaire exécutif
Centre d'essai des Auteurs Dramatiques

PRO THERIV 1972.10.09x