



Théâtre  
du Rideau  
Vert

Le théâtre en plein cœur

Hydro  
Québec

présente

3 mai »  
4 juin 2022

**VANIA** ET  
**SONIA** ET  
**MASHA** ET  
**SPIKE**


Une pièce de **Christopher Durang**  
Traduction **Maryse Warda**  
Mise en scène **Marc St-Martin**

REVUE DE THÉÂTRE  
VOL. 73 N° 4

*Vanya and Sonia and Masha and Spike*  
Production originale commandée par le McCarter Theatre, Princeton, N.J.  
Emily Mann, directrice artistique / Timothy J. Shields, directeur général /  
Mara Isaacs, directrice de production.  
Produite en 2012 par le Lincoln Center Theater (NYC) sous la direction  
d'André Bishop et Bernard Gersten.

GRAND  
PARTENAIRE

QUÉBECOR



Faire rayonner et rendre  
accessible toute la richesse  
de notre culture, c'est possible.

Encourageons tout le talent et l'audace  
des créateurs et des artisans d'ici.

LA **culture**  
DU **possible**  
QUÉBECOR

# MOT DE LA DIRECTRICE ARTISTIQUE

Tchekhov s'inscrit dans l'histoire du théâtre comme un homme de toutes les époques, en phase avec le pouls de l'âme humaine.

En choisissant de donner à ses personnages les noms des figures mythiques du grand maître, Christopher Durang nous prouve son intemporalité. *Vania et Sonia et Macha et Spike* ne se veut pas une adaptation des pièces de Tchekhov, mais plutôt une parodie-hommage à son œuvre.

Auteur satirique et vitriolique fort célèbre et célébré dans le monde anglo-saxon, Durang, quant à lui, n'a connu qu'une diffusion très restreinte au Québec. À notre sens, il est grand temps de lui reconnaître la place qui lui revient et de présenter sa plus récente pièce au Rideau Vert.

Cette pièce a connu un succès retentissant lors de sa création à New York, et a remporté le *Tony Award* ainsi que le *Drama Desk Award* de la meilleure pièce en 2013. Brillante et délirante, elle propose une réflexion solide sur la vacuité et l'instantanéité de notre ère virtuelle, tout en y insufflant un vent de folie délicieusement libérateur.

Au-delà de son apparente excentricité, il y a chez Durang un cœur véritable qui bat, fort et sincère, pour notre époque, et qui se meurt de trouver un ancrage dans du « sens » et dans un partage avec la collectivité. À l'instar de Tchekhov, il perce l'armure de ses contemporains pour poser un regard empathique sur eux.

L'anticipation est grande de voir des comédiens de la trempe de Roger La Rue, Nathalie Mallette et Sylvie Léonard, entourés des jeunes acteurs de talent que sont Alex Bergeron, Rebecca Vachon et Joëlle Paré-Beaulieu, donner voix aux partitions jouissives de Durang. Gageons que sous la houlette de Marc St-Martin au sens comique indéniab, ils nous offriront de savoureux numéros d'acteurs.

Sur ce, je vous souhaite une enivrante incursion dans l'univers de Christopher Durang – drapé de l'ombre bienveillante d'Anton Tchekhov.

  
Denise Filiatrault



# VANIA ET SONIA ET MACHA ET SPIKE

*Une pièce de*  
**Christopher Durang**

*Traduction*  
**Maryse Warda**

*Mise en scène*  
**Marc St-Martin**

*Assistance à la mise en scène*  
**Marie-Hélène Dufort**

*Avec*  
**Alex Bergeron**  
**Roger La Rue**  
**Sylvie Léonard**  
**Nathalie Mallette**  
**Joëlle Paré-Beaulieu**  
**Rebecca Vachon**

## CONCEPTEURS

*Décors*  
**Pierre-Étienne Locas**

*Costumes*  
**Cynthia St-Gelais**

*Éclairages*  
**Cédric Delorme-Bouchard**

*Musique*  
**Christian Thomas**

*Accessoires*  
**Alain Jenkins**

*Coiffures et maquillages*  
**Jean Bégin**

## COLLABORATEURS À LA PRODUCTION

*Assistance aux costumes*  
**Perle Lefebvre**

*Coupe et altérations*  
**Julie Sauriol**

*Patine*  
**Mélanie Turcot**

*Montage et réalisation des vidéos*  
**Rebecca Vachon**

*Montage des vidéos*  
**Leon Alatif**

*Consultant vidéo*  
**Pierre Laniel**

*Construction du décor*  
**Productions Yves Nicol**

## REMERCIEMENTS

**Audrey Rancourt-Lessard**  
**Pierre Bernard**

## ÉQUIPE DE SCÈNE

*Régisseuse*  
**Marie-Hélène Dufort**

*Chef machiniste*  
**Michel Eudore Desrosiers**

*Chef éclairagiste*  
**Julien Mercé**

*Chef sonorisateur*  
**Stéphane Pelletier**

*Chef habilleuse*  
**Geneviève Chevalier**

# MOT DU METTEUR EN SCÈNE



Qu'est-ce que réussir sa vie ?  
Est-ce possible de se créer une vie meilleure ?  
Quels sont les coûts de la poursuite de nos aspirations personnelles ?  
Jusqu'à quel point peut-on s'accommoder de vivre avec nos blessures ?  
Est-ce que notre vie a un sens ?

Quelles formidables questions existentielles comme prémisses à... une comédie !

Mais est-ce que les bonnes comédies n'ont pas toutes comme assises des enjeux importants ? Et la vie n'est-elle pas remplie de moments où le drame et le drôle se côtoient et se chevauchent ?

Chose certaine, quel plaisir de pouvoir aborder des sujets sérieux avec humour. Quel bonheur de pouvoir disséquer les bouleversements émotifs et les relations troubles avec le rire !

On en a tant besoin.

J'ai été happé par cette pièce ensoleillée sur des gens qui n'ont pas encore trouvé le bonheur. J'ai été conquis par cette adaptation brillante, drôle et singulière des thèmes de Tchekhov, magnifiquement écrite par ce maître de la psycho-comédie qu'est Christopher Durang. Il a un tel talent pour inventer des personnages négociant avec leur névrose, et pour dépeindre, avec son humour caustique et son cynisme, les relations humaines.

L'histoire de Vania, Sonia et Macha, comme celle de plusieurs familles, est riche de son passé, de ses valeurs, et de ses liens tissés serrés. Mais surtout – et pour notre plus grand plaisir –, elle est riche des fêlures et des failles de chacun, et de leur dynamique relationnelle, qui n'est pas des plus simples et des plus saines !

J'ai d'ailleurs imaginé que les six personnages de cette œuvre traversent tous, à différents degrés, une crise. Qu'elle soit existentielle ou révélatrice d'un trouble profond, une crise représente, d'une part, un terreau très fertile pour la comédie, mais aussi, j'aime penser qu'elle est un moteur de transition pour les personnages qui sont, comme certains protagonistes de Tchekhov, peut-être à l'aube de grands changements. Et à ce propos, je vous rassure : nul besoin d'être un féru de Tchekhov pour comprendre et aimer la pièce; on n'a pas toujours besoin de savoir comment les aliments ont poussé et quelles sont les subtilités d'une recette pour apprécier un délicieux repas.

Et maintenant, je crie ENFIN !!

Car comme Vania et Sonia, boulonnés dans leur maison familiale, et comme nous tous, ce spectacle a été mis en pause depuis trop longtemps. Après ce hiatus de deux ans, il est temps qu'il voie ENFIN le jour !

Merci Céline et toute l'équipe du Rideau Vert pour votre soutien et votre souplesse.  
Merci concepteurs précieux et acteurs formidables pour votre talent, votre dévouement et votre ouverture.

Merci Denise pour ta confiance.

Merci Pierre Bernard. Sans ton souffle dans ma voile je serais peut-être encore amarré au quai.

Marc St-Martin



# MARC ST-MARTIN – METTEUR EN SCÈNE

Dès sa sortie de l'École nationale de théâtre du Canada, Marc St-Martin a été présent dans plusieurs séries télévisées, dont *Quadra*, *Catherine*, *Watatatow*, *Les Bougon*, *Minuit le soir*, *Madame Lebrun* et *L'Auberge du chien noir*. Plus récemment, nous avons pu le voir dans la série *M'entends-tu ?*, acclamée par la critique, dans la 5<sup>e</sup> saison de *District 31*, ainsi que dans *82 jours : l'affaire Charles Marion*. Il s'est également distingué dans plusieurs émissions jeunesse, dont la populaire *Toc Toc Toc*.

Côté cinéma, il était notamment des distributions d'*Horloge biologique* (R. Trogi) et de *La Bolduc* (F. Bouvier). Au théâtre, en plus d'être de *Revue et corrigée* depuis 2006, on a pu l'applaudir dans une cinquantaine de productions, dont *Le désir*, *Les grandes chaleurs*, *Motel des brumes*, *As Is (tel quel)*, *Cambriolages*, *Les fourberies de Scapin*, *Les Sunshine Boys*, *Scaramouche*, *Les trois mousquetaires* et *Les voisins*. Comme improvisateur, on peut le voir à la LNI ainsi qu'à la LIM, où il joue depuis 2006. Récemment, il a aussi signé la mise en scène de la comédie musicale *Les Nonnes* et celle du spectacle de *Passe-Partout*, en tournée jusqu'en 2023.



PHOTOS DE RÉPÉTITION  
© François Laplante Delagrave

# LES COMÉDIENS



## ALEX BERGERON – Spike

Diplômé de l'École nationale de théâtre du Canada en 2014, Alex Bergeron foule rapidement les planches des théâtres. Il crée les pièces *Attentat*, dans une mise en scène de Gabrielle et Véronique Côté, *Grande écoute*, mis en scène par Claude Poissant, *La logique du pire*, co-mis en scène par Étienne Lepage et Frédérick Gravel, *Dimanche napalm*, par Sébastien David, *Hurlevents*, mis en scène par Claude Poissant et *Jusqu'ou te mènera Montréal*, mis en scène par Martin Faucher. Il prendra la peau de grands personnages tels que Claude Gauvreau dans *Gauvreau défenestré*, un solo mis en scène par Robert Bellefeuille, Henri de Lagardère dans *Les aventures de Lagardère*, mis en scène par Frédéric Bélanger, Henri V dans *Five Kings – L'histoire de notre chute*, mis en scène par Frédéric Dubois, et Sam Shepard dans *Parce que la nuit*, mis en scène par Brigitte Haentjens. En 2021, il prête ses traits à Gregor Samsa, le héros de *La Métamorphose* de Kafka, sous la direction de Claude Poissant.



## ROGER LA RUE – Vania

Roger La Rue s'est illustré dans de nombreuses pièces de théâtre, dont plusieurs créations de Michel Marc Bouchard et de Dominic Champagne, et des productions comme *L'homme éléphant*, *Adieu Monsieur Haffmann* et *Rita au désert*. Il fut également de la distribution du théâtre musical *L'homme de la Mancha*, repris au Rideau Vert en 2019, et du collectif d'auteurs *Poésie, sandwiches et autres soirs qui penchent*. Au cinéma, on l'a vu dans les films *L'Affaire Dumont* (Podz), *Les Mains dans les poches* (S. Galiero), *Catimini* (N. Saint-Pierre), *Route 132* (L. Bélanger), *L'Audition* (L. Picard), *La Ligne brisée* (L. Choquette) et *Henri Henri* (M. Talbot). À la télévision, il a entre autres fait partie de la distribution des productions *Olivier*, *District 31*, *Plan B*, *Nouvelle adresse*, *Madame Lebrun*, *30 vies*, *Unité 9* et *Mémoires vives*. On le voit actuellement dans le téléroman *5<sup>e</sup> rang*.



## SYLVIE LÉONARD – Macha

Sylvie Léonard a su avec les années nous étonner tant sur la scène, qu'à la télévision et au cinéma. Au petit écran, elle multiplie les rôles dans les séries pour enfants (*Bof et cie*, *Traboulidon*), les télé-théâtres (*L'école des femmes*, *L'épreuve*) et les grandes téléséries (*Terre humaine*, *L'héritage*, *L'amour avec un grand A*, *Vice caché*, *Les sœurs Elliot*, *Feux*, *Ruptures* et *Lâcher prise*). On ne peut non plus passer sous silence son personnage de « la fille » dans la marquante série humoristique *Un gars, une fille*. Au cinéma, nous avons pu la voir, entre autres, dans *La vie après l'amour* (G. Pelletier), *Que Dieu bénisse l'Amérique* (R. Morin) et *L'Âge des ténèbres* (D. Arcand). Son parcours théâtral n'est pas en reste : elle participe à plus de trente pièces à succès, telles qu'*Oncle Vania*, *Pygmalion*, *Le triomphe de l'amour*, *Le Bourgeois gentilhomme*, *Les Femmes savantes* ainsi que plusieurs pièces du répertoire québécois, dont *La charge de l'original épormyable*, *Des yeux de verre*, et *Bachelor*. Sa prestation solo dans la pièce de théâtre *Jackie* est acclamée par le public et la critique. Au cours des dernières années, nous avons pu la voir sur scène dans *Deux voyages de Suzanne W*, *Les Dialogues*, *Dimanche napalm* et *Bilan*. Au cours de sa carrière, elle a remporté dix Prix Gémeaux pour ses rôles à la télévision et un Prix de la critique (AQCT) au théâtre.

# LES COMÉDIENS



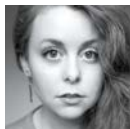
## **NATHALIE MALLETTE** – Sonia

Diplômée du Conservatoire d'art dramatique de Montréal en 1989, Nathalie Mallette se démarque autant dans les rôles dramatiques que comiques. C'est son personnage de Berthe, dans le téléroman *Les Filles de Caleb*, qui la révèle au plus grand nombre. Depuis, elle apparaît à la télévision dans *Volcan tranquille*, *Miséricorde*, *Willie*, *Jack Carter*, *Grande Ourse*, *Vice caché*, *Histoires de filles*, *Chabotte et Filles*, *Yamaska*, *30 vies*, et, plus récemment, *Toute la vie*, *Les mecs*, *District 31* et la websérie *Germain s'éteint*. Au cinéma, elle est Rose Ouellet/La Poutine dans *Ma vie en cinémascope* (D. Filiatrault), et apparaît aussi dans *La Lune viendra d'elle-même* (M.-J. Seille) et dans *La vallée des larmes* (M. Zéhil). Nathalie s'illustre aussi dans de nombreuses productions théâtrales, notamment *La Locandiera*, *Don Juan*, *La Savetière prodigieuse*, *Le Bourgeois gentilhomme*, *Oléanna*, *Le Génie du crime*, *Le Ventriloque* ou encore *Les muses orphelines*. Dernièrement, elle a été sur scène dans *Le reste vous le connaissez par le cinéma*, *Pour qu'il y ait un début à votre langue*, ainsi que *Le ravissement*. Son grand sens du comique l'amène aussi sur les planches des théâtres d'été dans *Ténor recherché*, *Femme de rêve*, *La nuit sera chaude*, *Nelson*, *Le Concierge*, *À votre santé* et, cet été, elle interprétera Mlle L'Espérance dans la pièce *Symphonie* au Théâtre du Vieux-Terrebonne et en tournée à travers le Québec.



## **JOËLLE PARÉ-BEAULIEU** – Cassandra

À la télévision, Joëlle Paré-Beaulieu est de la distribution de *5<sup>e</sup> rang*, *Sans rendez-vous* et des séries jeunesse *L'effet secondaire* et *Six degrés*. On a aussi pu l'apercevoir dans *L'échappée* et dans *Ruptures*. Elle a joué dans les webséries *7 \$ par jour*, *Pitch*, *L'ascenseur*, *Soupers de filles* (nomination aux Gémeaux 2015), *La pratique du loisir au Canada* (nomination aux Gémeaux 2017) et *Les Éphémères*, pour laquelle elle remporte un Prix Gémeaux en 2019. Au cinéma, Joëlle était de *Qu'est-ce qu'on fait ici* (J. Hivon, nomination aux Prix Jutra 2015), *Stealing Alice* (M. Séguin) et *La femme de mon frère* (M. Chokri). En 2015, elle remporte le Grand Créa Artisan, qui récompense les meilleures publicités québécoises de l'année, dans la catégorie interprétation, pour la campagne *Le visage de la pauvreté change* de La guignolée des médias. À l'automne 2021, elle foule les planches du Théâtre Jean-Duceppe avec *Manuel de la vie sauvage*, dans une mise en scène de Jean-Simon Traversy. Improvisatrice chevronnée, Joëlle joue aussi à la LNI depuis 2008 et y a remporté de nombreux honneurs individuels.



## **REBECCA VACHON** – Nina

Depuis sa sortie de l'École nationale de théâtre du Canada, Rebecca Vachon a joué dans plusieurs projets théâtraux, dont *Les Découlotés* et *La Place rouge* (m.e.s. Isabelle Leblanc), *Caligula* (m.e.s. René Richard Cyr), *Bilan* (m.e.s. Benoît Vermeulen) et *L'Idiot* (m.e.s. Catherine Vidal), d'après le roman de Dostoïevski. Tout dernièrement, elle interprétait aussi Irina dans la pièce *Les 3 sœurs* d'Anton Tchekhov, mis en scène par René Richard Cyr, au TNM. Au cinéma, elle a joué, entre autres, dans *Reste, je ne veux pas être toute seule* (G. Savignac, TIFF). La saison prochaine, Rebecca sera de la distribution d'*Une maison de poupée*, 2<sup>e</sup> partie au Théâtre du Rideau Vert (m.e.s. Marie-France Lambert), d'*Agamemnon in the ring* au Théâtre Aux Écuries (m.e.s. Sofia Blondin) et dans *Songe d'une nuit d'été*, un concert de l'OSM mis en scène par Catherine Vidal.



# LE THÉÂTRE DU RIDEAU VERT REMERCIÉ SES PARTENAIRES



---

Les représentations de *Vania et Sonia et Macha et Spike* sont rendues possibles grâce au Plan de relance économique du milieu culturel du gouvernement du Québec.



---

## LE SAVIEZ-VOUS ?

À une certaine époque, des coups de bâton, appelé « bâton du régisseur » ou « brigadier » étaient utilisés afin d'annoncer le début du spectacle. Saisissants, ces nombreux coups servaient autant à interrompre les conversations des spectateurs qu'à aviser l'équipe de production (machinistes, cintriers, etc.) de la levée imminente du rideau.

Au Théâtre du Rideau Vert, ce sont 16 coups qui étaient frappés au total, durant cette tâche qu'on appelait « faire un roulement » : 13 coups très rapides suivis de 3 coups beaucoup plus lents ; le temps pour le régisseur d'aller jeter un dernier coup d'œil côté jardin, au centre de la scène, puis au côté cour.

Le précieux brigadier du Théâtre du Rideau Vert a été, au fil du temps, autographié par plusieurs régisseurs l'ayant utilisé, et il est maintenant fièrement exposé dans le hall d'entrée du Théâtre, afin de rendre hommage à cette époque et à ces traditions révolues mais fondatrices du TRV.

## FONDATRICES

Yvette Brind'Amour  
Mercedes Palomino

## ÉQUIPE

### DIRECTION

Denise Filiatrault, DIRECTRICE ARTISTIQUE

Céline Marcotte, DIRECTRICE GÉNÉRALE

### ADMINISTRATION

Katherine Fournier, ADOINTE À LA DIRECTION ET RESPONSABLE DES COMMUNICATIONS

Erika Malot, COORDONNATRICE DU DÉVELOPPEMENT ARTISTIQUE

Miguel Doucet, COMMIS DE BUREAU

### COMMUNICATIONS

Alice Côté Dupuis, ATTACHÉE DE PRESSE ET RESPONSABLE DU MARKETING

### COMPTABILITÉ

Guylaine Trottier, DIRECTRICE DES FINANCES

Marilyne Rouiller-Dodier, COMMIS-COMPTABLE

### PRODUCTION

Guy Côté, DIRECTEUR DE PRODUCTION

Alexandre Michaud, DIRECTEUR TECHNIQUE

### SERVICES AU PUBLIC

Dominique Durand, RESPONSABLE DES RELATIONS AVEC LES PUBLICS

Martine Poirier, GÉRANTE DE SALLE

Marcel Girard, SUPERVISEUR DE L'ACCUEIL

Normand Petit, CONCIERGE

### PHILANTHROPIE

Eva Becmeur, RESPONSABLE DES ACTIVITÉS PHILANTHROPIQUES

Katherine Fournier, CAMPAGNE ANNUELLE, PHILANTHROPES DU PREMIER ACTE ET PROJET SOCIAL

## CONSEIL D'ADMINISTRATION

### PRÉSIDENTE D'HONNEUR

Antonine Maillet, ÉCRIVAIN

### PRÉSIDENTE

Sylvie Cordeau, VICE-PRÉSIDENTE PHILANTHROPIE ET COMMANDITES, QUÉBECOR INC.

### TRÉSORIÈRE

Chantal Lalonde, DIRECTEUR, PLACEMENTS PÉLADEAU

### SECRÉTAIRE

Daniel Picotte, AVOCAT, FASKEN

### ADMINISTRATEURS / ADMINISTRATRICES

Dr Jean Daniel Arbour PRÉSIDENT, GROUPE MÉDICAL ARBOUR

Pierre Bernard CONSEILLER ARTISTIQUE ET METTEUR EN SCÈNE

Johanne Brunet CPA-CGA, MBA, PH.D., PROFESSEURE TITULAIRE, HEC MONTRÉAL

Jacques Dorion PRÉSIDENT, MEDIA INTELLIGENCE

Denise Filiatrault DIRECTRICE ARTISTIQUE, THÉÂTRE DU RIDEAU VERT

Guy Fournier AUTEUR

Gabrielle Lachance Touchette AVOCATE, MCMILLAN LLP

Céline Marcotte DIRECTRICE GÉNÉRALE, THÉÂTRE DU RIDEAU VERT

Isabelle Perras DIRECTRICE RELATIONS EXTÉRIEURES, NOUVR

Julie Sansregret ASSOCIÉE, CERTIFICATION ET SERVICES CONSEILS, DELOITTE SOCIÉTÉS PRIVÉES

Linda Sorgini COMÉDIENNE

Pierre Tessier PRÉSIDENT, COMMUNICATIONS INFRAROUGE

## PHOTOS

PAGE 1 © pierre manning shootstudio | Design orangetango PAGE 3 © Dominic Gouin (Denise Filiatrault)  
PAGE 5 : © Éva-Maude TC (Marc St-Martin) PAGE 6 : © Kelly Jacob (Alex Bergeron) © Louis Ruel (Roger La Rue)  
© Andréanne Gauthier (Sylvie Léonard) PAGE 7 : © Julie Perreault (Nathalie Mallette) © Andréanne Gauthier (Joëlle Paré-Beaulieu) © Lucas Harrison Rupnik (Rebecca Vachon)

Dépôt légal : Bibliothèque nationale du Québec, 2<sup>e</sup> trimestre, 2022

# Complice du Théâtre du Rideau Vert



hydro  
quebec  
.com



Théâtre  
du Rideau  
Vert

Le théâtre en plein cœur



SAISON 2022/23

ABONNEZ-VOUS !

LE FILS

2022 REVUE ET CORRIGÉE

UNE MAISON DE POUPEE, 2<sup>E</sup> PARTIE

PIF-LUISANT

TRACES D'ÉTOILES

+ ALBERTINE EN CINQ TEMPS – L'OPÉRA

ABONNEMENT

**514 845-0267**

**[rideauvert.qc.ca](http://rideauvert.qc.ca)**