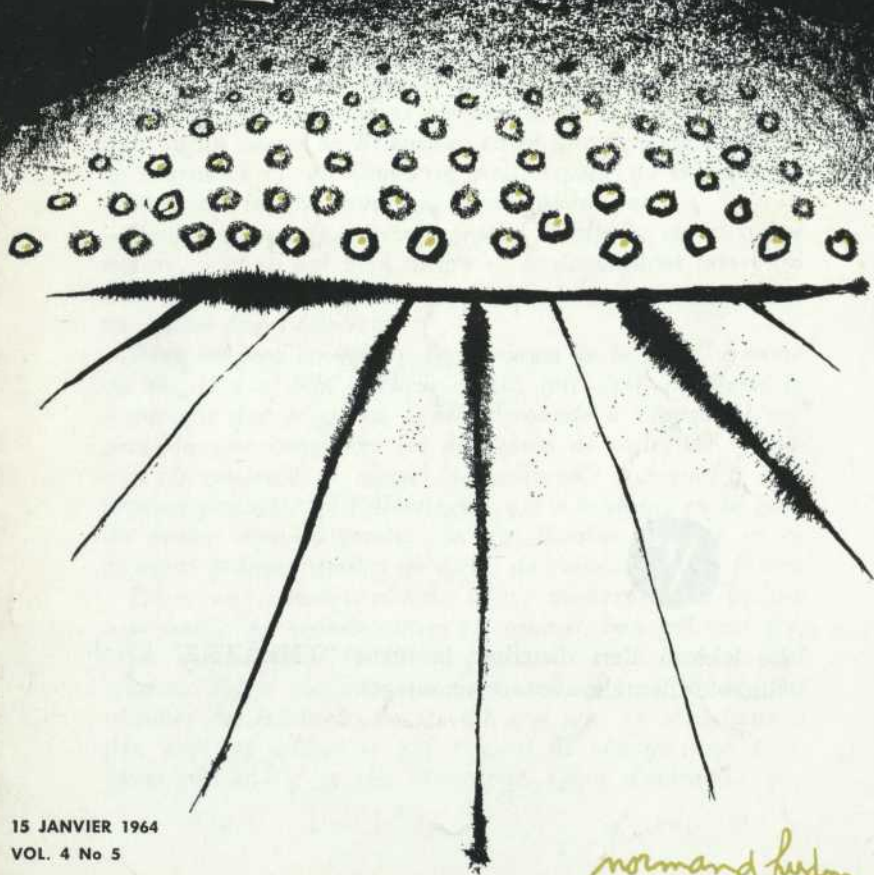


# THÉÂTRE



15 JANVIER 1964  
VOL. 4 No 5

*normand ludon*



Le Rideau Vert distribue la revue "THÉÂTRE" à son aimable clientèle, avec ses hommages.

# RIRE

OU

# PLEURER ?

*Nos amis n'ont pas manqué de remarquer que, pour cette saison 1963-1964, le Rideau Vert ouvre ses fenêtres du côté de la gaieté. Personne ne s'en plaint d'ailleurs, parce que nous mettons de la variété jusque dans le rire et, par exemple, nous intercalons un succès du "boulevard" parisien ou un succès de Broadway entre une délicate broderie de Marivaux et une jonglerie intellectuelle de Giraudoux. Par chance, les bons ouvrages ne manquent pas!*

*Pourtant, certains de nos fidèles habitués, curieux par nature, — et ils ont bien raison —, se demandent pourquoi l'année théâtrale en cours se trouve ainsi orientée. C'est un plaisir de les éclairer.*

*Pour les gens de métier, les "enfants de la balle" comme on dit, il y a déjà quelque temps que s'est manifesté le sentiment que le grand public demande à s'égayer. L'impression que ressentent les directeurs de salles de spectacles est générale, et même internationale puisque, à l'exception peut-être de l'Allemagne, qui a toujours eu le goût du drame noir, la production qui domine partout en ce moment présente toutes les sortes de comédies et de farces.*

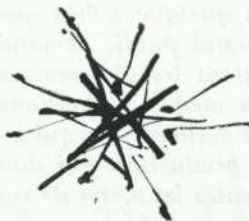
*Est-ce une conséquence de la vie moderne? On incline à le croire. Le monde entier est soumis, bon gré mal gré, à un rythme assez épuisant, que commande le souci des affaires. Notre société, qui tend à l'universalité, se voit imposer des méthodes de travail, qui sont en tous lieux à peu près les mêmes et qui exigent de chacun une discipline très stricte et très monotone. Quoi d'étonnant que*

*celui qui a passé toute sa journée dans un bureau, sous la tension de la tâche pressante et quotidienne, aspire le soir à un peu de détente?*

*La conséquence, pour nous, est logique: comme, dans les grands centres européens et américains, le public demande à être distrait, on cherche à le satisfaire et le nombre des pièces gaies offertes, si j'ose dire, sur le marché du théâtre, est en hausse constante. Il va de soi qu'un directeur cherche les bonnes pièces et, au cours des mois derniers, les meilleures créations étaient de genre gai. Je peux vous confier qu'à Montréal, d'ailleurs, on ne diffère guère, en mentalité, de Paris et de New-York, et c'est normal puisque nous vivons ici dans un grand centre d'affaires en plein développement, dont les membres éprouvent les mêmes lassitudes et veulent se guérir des mêmes obsessions qu'ailleurs.*

*Est-il besoin d'ajouter que nous veillons sur l'avenir avec un soin jaloux, et que nous n'obéissons à aucune routine? Le Rideau Vert continuera de s'ouvrir aux chefs-d'oeuvres de toutes nuances, pour le plaisir de ses amis.*

*Mercedes Palomino*



**Nous tenons à remercier le Conseil des Arts du Canada, le Ministère des Affaires Culturelles de la Province de Québec et le Conseil des Arts de la Région Métropolitaine de Montréal pour leur générosité à l'occasion de notre saison du quinzième anniversaire.**

**Le Théâtre du Rideau Vert est membre du Centre du Théâtre canadien (Institut International du Théâtre — UNESCO)**

UN AMOUR  
QUI NE FINIT  
PAS  
d'André Roussin



## UN AMOUR QUI NE FINIT PAS

Comme tous les grands auteurs comiques, André Roussin laisse toujours percer un peu de mélancolie sous sa gaité. C'est que la base de son art est l'observation de ses contemporains et que, dès que l'on veut rendre un son de vérité, il faut consentir à mêler de la nostalgie au mouvement qui entraîne.

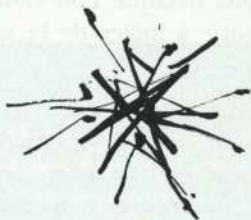
Les personnages de la nouvelle oeuvre du toujours jeune auteur marseillais sont pris sur le vif. Il en saisit d'abord deux dans un milieu bien particulier: les habitués des stations thermales. Au départ, nous savons donc que nos

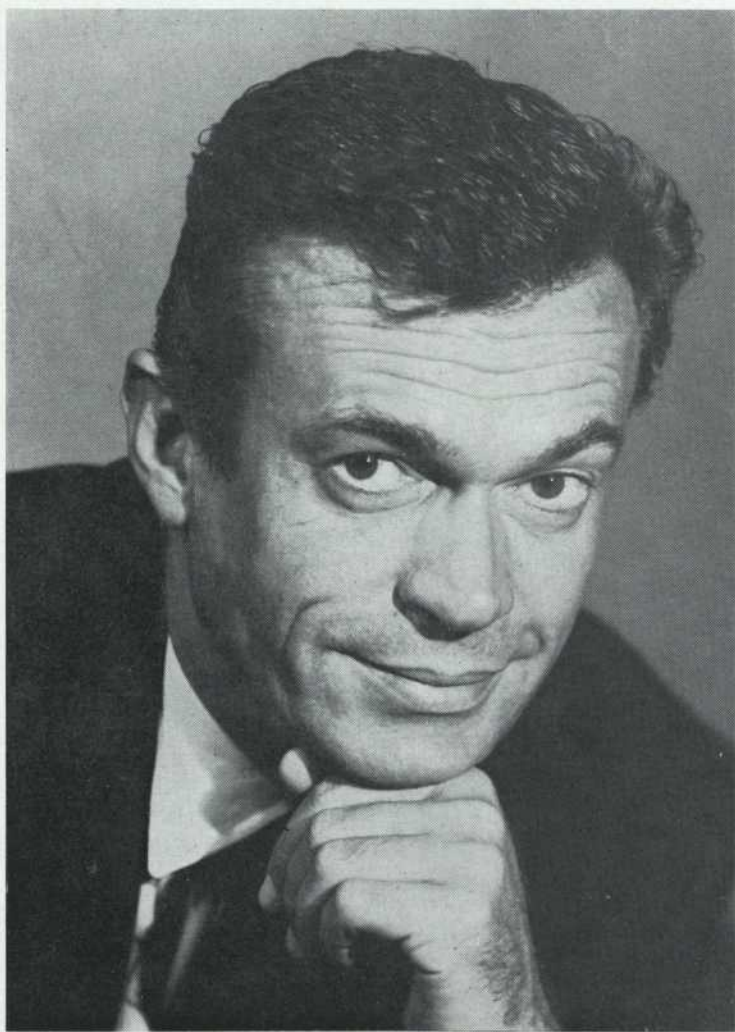
gens ont leurs petites préoccupations de santé, leurs petits égoïsmes et que nous pourrons, par moments, remarquer de petits ridicules. Il s'agit, bien entendu, d'un homme et d'une femme, mariés tous deux, mais pas ensemble. Ce sont des gens corrects, bien élevés. Disons-nous qu'ils ont un "flirt"? Oui, c'est cela, avec un petit accent original. Le fait est que, les cures terminées et chacun se trouvant à la veille de rentrer chez soi, l'un propose et l'autre accepte qu'on ne coupe pas les ponts.

Mais voilà: chacun revenant à son foyer y retrouve son conjoint. Le spectateur imagine aisément qu'il y aura du trouble, et il ne se trompe pas. Mais André Roussin ne se contente pas des imaginations vagues et spontanées: la pièce ne serait pas de lui si elle se déroulait sans imprévu et sans recousses . . .

Ne dévoilons rien. Ni ce qui fait que la première partie est charmante ni ce qui fait que la seconde partie est vraiment très animée. Il faut laisser son jeu normal à la surprise!

"Un amour qui ne finit pas" a été créé au coeur de Paris, en ce théâtre de la Madeleine où Sacha Guitry a évolué jusqu'à ses derniers jours. C'est un succès tout à fait actuel puisque sa date de naissance est: 1963.





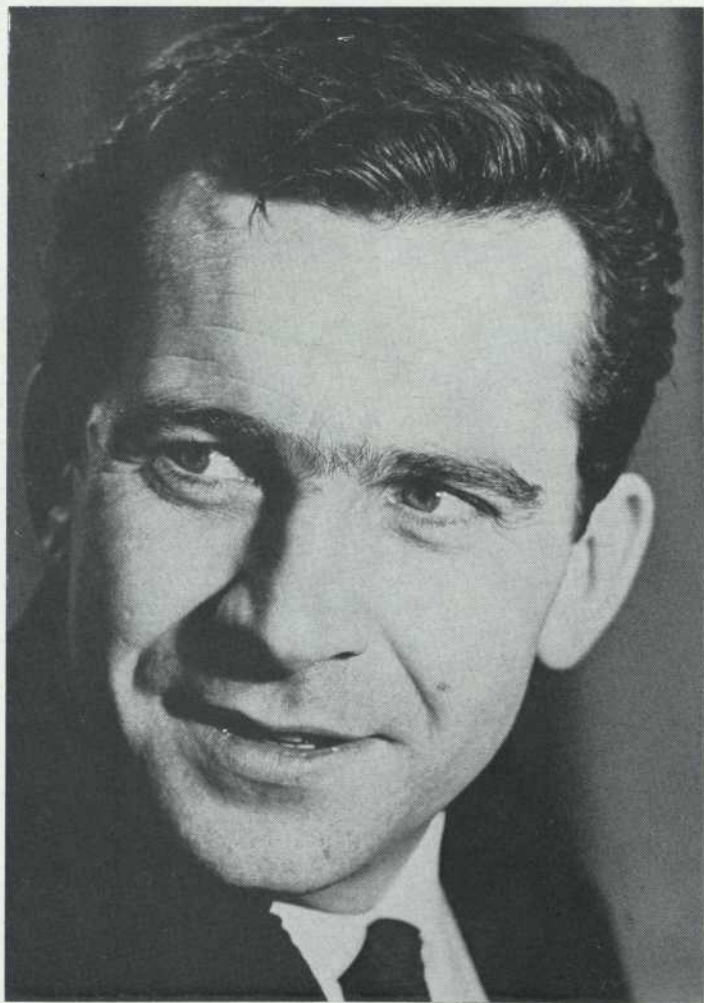
*Jean . . . Pierre DUDAN*



*Germaine . . . . Denise PELLETIER*



Roger . . . François CARTIER



Portrait of Roger François Cartier



*Juliette . . . Françoise FAUCHER*



# Un amour qui ne finit pas

comédie en deux parties d'André ROUSSIN

---

*mise en scène:* JEAN FAUCHER

*décor:* François BARBEAU et VILLEMUR

---

## DISTRIBUTION

Jean . . . . .	Pierre DUDAN
Juliette . . . . .	Françoise FAUCHER
Roger . . . . .	François CARTIER
Germaine . . . . .	Denise PELLETIER

---

*"Un amour qui ne finit pas" pièce créée à Paris, au Théâtre de la Madeleine, le 18 février 1963. A Montréal, par LE THEATRE DU RIDEAU VERT, au Stella, le 15 janvier 1964.*

*Madame Denise Pelletier est coiffée par CLAUDE et  
Madame Françoise Faucher par SERGE,  
du SALON DENYSE SAINT-PIERRE*

•  
*A la ville comme à la scène François Cartier s'habille chez  
TONY BORDIGNON, 176 est rue Beaubien*

•  
*Les bijoux sont de la boutique CLAUDE GALA*

•  
*Les photos sont de Henri Paul, André LeCoz, Harcourt (Paris)  
Gaby, Jac-Guy*

*Les meubles sont de la maison  
N.-G. VALIQUETTE  
915 est rue Ste-Catherine*

*Le maquillage des comédiens a été fourni par la  
maison "BEAUTY SEAL"*

•  
*Les souliers sont de DORI, le bottier des vedettes*

•  
*L'affichage extérieur du théâtre est de  
TRANS-CANADA DISPLAY*

*Le rideau d'amiante peint par ROBERT LA PALME  
est un hommage  
de la Brasserie MOLSON aux comédiens d'autrefois*

Régisseurs — RICHARD BEDARD — JOCELYN JOLY

•  
Chef-électricien — GEORGES FANIEL

•  
Chefs-Machinistes — MAURICE SARRAILLON — PIERRE SELVA

•  
Secrétariat — MARIE-THERESE RENAUD

•  
Publicité — JACQUELINE CAILLOUX

•  
Ce programme est conçu et réalisé par  
NORMAND HUDON

# Daro Voyages

La Première Agence Franco-Canadienne

*Affaires*

*Villégiatures*

*Service Exceptionnel*

1500 Stanley  
MONTREAL

844-3908

24 rue Royale  
PARIS

---

"Un amour qui ne finit pas"  
Quel beau programme n'est-ce pas?  
Prenez la belle par le bras  
Et pour lui parler de tout ça  
Conduisez-la pour un repas à

**LA BRASSERIE**



**AV 400**

bar — pâtisserie — spécialités régionales

630 ouest, boulevard Dorchester — Tél.: 866-9506

**STATIONNEMENT GRATUIT, LE SOIR, APRÈS 5h.30**

Un bon café s'achète chez

*Gérard Van Houtte Inc.*

SPÉCIALISTE EN TORRÉFACTION ET MOUTURE DES CAFÉS

TOUT POUR LA BONNE TABLE

1030, ouest rue Laurier

Tél. 274-5601

---

*Boulangerie au Pain Doré Enrg.*

LE VRAI PAIN FRANÇAIS

6838 MARQUETTE

RA. 9-1511

---

466 ouest, Ste-Catherine  
Tél.: UN. 1-2141

MONTREAL

1592 est, Mt-Royal  
Tél.: LA. 5-3190

MONSIEUR

*Dori*

LE BOTTEUR DES VEDETTES

*J. Roger Dumesnil, prop.*

DU RIDEAU VERT

---

*Le Rendez-vous des Méromanes . . .*

*Pierre LeBlanc*

MUSIQUE

1222 est Mont-Royal

522-4544



**Le  
prochain  
spectacle du  
RIDEAU VERT**

## *La Guerre de Troie n'aura pas lieu*

de Jean GIRAUDOUX

Le plus grand rôle joué par le regretté Louis Jouvet est sans doute celui du héros troyen, Hector, qui se tient au centre de ce chef-d'oeuvre de Giraudoux.

"La Guerre de Troie n'aura pas lieu" est une pièce à base d'émotion. Les occasions de sourire ne manquent certes pas dans les scènes ni même les occasions de rire, mais, dans notre univers menaçant, les préoccupations de l'auteur, imprégnant les milles



.....

facettes de son style si personnel, apparaissent à un tel degré d'actualité qu'on ne peut se défendre, souvent, de céder à une inquiétude passagère.

Que voulut Giraudoux en écrivant ces trois actes? Certainement montrer que, dans les sociétés humaines, il est rare que les événements surgissent par hasard: il y a toujours des intérêts que des hommes ou des groupes puissants imposent aux nations; il y a toujours des propagandes qui prétendent dissimuler ces intérêts sous des apparences morales et patriotiques. A coup sûr, ce sujet est grave. Mais, dans l'âme subtile du grand écrivain, il naissait toujours des contreparties à toutes les pensées: la gravité des situations où se débattaient de pauvres humains ne l'empêchaient pas de saisir sur le vif leurs petits ridicules et, précisément, de tirer des effets irrésistibles de leur impuissance et de leurs égarements, dans les plus sérieuses circonstances. A cet égard, "La Guerre de Troie n'aura pas lieu" peut passer pour un modèle. Nulle part Giraudoux n'a fait preuve de dextérité plus grande et c'est ce qui explique que le succès de cette comédie est inépuisable.

La pièce sera interprétée par: Denyse St-Pierre, Yvette Brind'Amour, Hélène Loïselle, Antoinette Giroux, Gérard Poirier, Pierre Thériault, André Cailloux, Gaëtan Labrèche, Andrée St-Laurent, Claude Préfontaine, Nicole Kerjean, Pierre Giboyeau, Mirielle Lachance, Léo Hial, Elizabeth LeSieur, Louis Aubert, André Montmorency, Ronald France et Marcel Ravary.

Les décors seront signés: Robert Prévost, les costumes: François Barbeau. Et c'est Guy Hoffmann qui règlera la mise en scène.



# Anjou — QUEBEC

R. LEBERT

## LA BOUCHERIE CHARCUTERIE FRANÇAISE DE MONTREAL

Diplômé du Club gastronomique Prosper Montagne

Escalopes - Gigots d'agneau - Tournedos - Rillettes angevines - Paupiettes

Pâté de foie Grenadins

Saucissons - Andouillettes maison - Andouille de Vire

Volailles et lapins - Conserves importées - Fromage français

Pain frais croustillant - Café fraîchement torréfié

BIERE ET PORTER

*Livraison à domicile*

807 est, rue Laurier, Montréal

Tél.: CR. 2-4065 — CR. 2-4086

---

## Isabelle Lafrenière

Courtier licencié

Membre de la chambre d'Immeuble de Montréal

Peut grâce à la diligence de son personnel exclusivement féminin, vous offrir ses services dans les quartiers résidentiels:

Côte des Neiges — Montréal-ouest — Notre-Dame de Grâce —  
Outremont — Ville Mont-Royal — Westmount

4823 Sherbrooke ouest

WE 2-6363

---

681-3863

Hôpital privé

## POUPONNIÈRE TURCOTTE

Garde Margot Turcotte, g.b.g., prop.

SPECIALITE

Diète et soins médicaux pour bébés

3840 Boul. Lévesque

Chomedey

## Mme Jean-Louis Audet

Directrice

Classes enfantines: Diction, Chant, Rythmique et Danse  
Classes adultes: Phonétique, Expression orale, Art Dramatique

3959 St-Hubert

LA 1-6168

---

### “ENVOI de FLEURS”

Pour vous obliger de penser à moi, d'y penser souvent,  
d'y penser encore . . .

### “MIMOSA FLEURISTE”

8690 St. Denis

DU 8-3251

---

Apprenez à connaître les avantages  
de l'épargne en ouvrant un compte  
à la

## BANQUE CANADIENNE NATIONALE

605 bureaux au Canada

---

Nos meilleurs voeux au Théâtre du Rideau Vert  
en ce quinzième anniversaire

### IMPRIMERIE JUDICIAIRE ENRG.

---

Edgar Lespérance, propriétaire

"THEAIRE", revue du théâtre au Canada, est publié le 15 de chaque mois par Le Rideau Vert Inc. Rédacteur en chef: Loïc Le Gouriadec — Directrice: Mercedes Palomino, Administration et rédaction: 4664 rue St-Denis. VI. 4-1795 — Abonnement \$2 par année. Exempleaire 0.25¢

Imprimée par  
l'Imprimerie Judiciaire Enrg.

●  
●  
●  
●  
●  
●  
●  
●  
●  
●  
●  
●

**LE RIDEAU VERT INC.**

L'honorable Juge André Montpetit  
Président d'honneur

Yvette Brind'Amour  
Présidente

Ernest Hébert  
Vice-président

Mercedes Palomino  
Secrétaire-trésorière

Directeurs  
Loïc Le Gouriadec — Pierre Tisseyre  
Vérificateurs  
Raymond, Chabot, Martin, Paré et Cie



**LE COLBERT**  
Rendez-vous des Gourmets après  
le théâtre, et en tout temps

**LOULOU**  
**Les Bacchantes**  
Le seul vrai bistro à Montréal  
2080 de la Montagne VI 2-1009



**FIN D'APRÈS-MIDI**

*avec Jacques Morency*  
de 4h.30 à 6h. p.m.

à

**CKAC**

**Si ELLE VIVAIT  
ENCORE,  
MADAME  
DE POMPADOUR  
SE FERAIT  
SÛREMENT COIFFER  
AU**

*Salon Claude Farjon*  
INC.

\* 1456, RUE DRUMMOND • VI 2-1887-8-9



PRO THERIV 1964.01.15X